

SONOFF



iFan04

Manual de utilizare V1.1



Ventilator de tavan inteligent Wi-Fi cu controler de lumină

Introducerea Produsului



Greutatea dispozitivului este mai mică de 1 kg. Se recomandă o înălțime de instalare mai mică de 2 m.

Caracteristici

Acesta este un Wi-Contoller fi smart pentru ventilatorul de tavan cu lumină care vă permite să porniți/opriți de la distanță ventilator și lumină separat,reglați viteza ventilatorului, programați-l pornit/oprit și împărtășiți-l cu familiile dvs. pentru a controla împreună etc..pe aplicația eWeLink.



Telecomandă



Programare



Control vocal



Partajați controlul



Reglarea vitezei ventilatorului



Scenă inteligentă



Stare de sincronizare



Telecomanda de 433 MHz



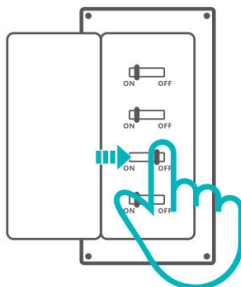
Control LAN



Controlul grupului

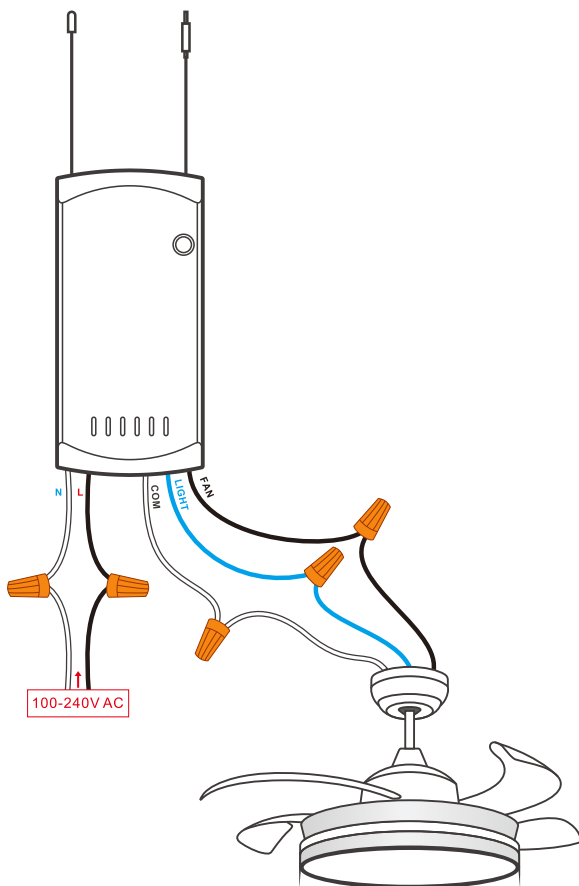
Instrucțiuni de funcționare

1. Opriți alimentarea



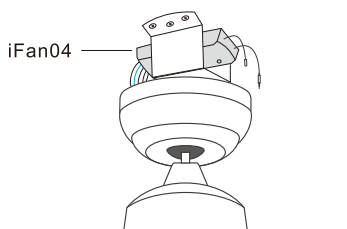
⚠ Vă rugăm să instalați și să întrețineți dispozitivul de către un profesionist. Pentru a evita pericolul de șoc electric, nu operați nicio conexiune și nu contactați conectorul terminalului în timp ce dispozitivul este pornit!

2. Instrucțiuni cablare

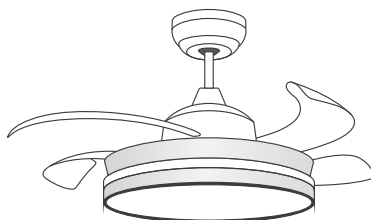


- ⚠ Vă rugăm să instalați dispozitive de protecție înainte de a conecta cablul sub tensiune
- ⚠ Asigurați-vă că toate firele sunt conectate corect
- ⚠ Pentru a asigura siguranța instalației dvs. electrice, este esențial să fie instalat un întrerupător miniatural (MCB) sau un întrerupător cu curent rezidual (RCBO) cu o putere electrică de 5A înainte ca iFan04-L, iFan04-H să fie instalat.

3. Instalarea echipamentelor



>



4.Descărcați aplicația eWeLink

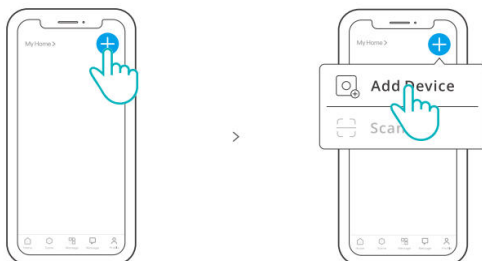


5.Aprinde

După pornire, dispozitivul va intra în modul de asociere rapidă în timpul primei utilizări, apoi dispozitivul emite două bipuri scurte și unul lung.

Dispozitivul va ieși din modul de asociere rapidă dacă nu va fi cuplat în 3 minute. Dacă vrei să intri din nou în modul de asociere rapidă, apăsați și mențineți apăsat butonul de asociere timp de 5 secunde sau continuați să rotiți butonul dispozitivul pornit și oprit în mod repetat de 3 ori (pornit-de-f-on-of-on) până când soneria emite două bipuri scurte și un bip lung.

6. Adăugați dispozitivul



Atingeți „+” și selectați „Adăugați dispozitiv”, apoi operați urmând solicitarea din aplicație.

Modul de asociere compatibil

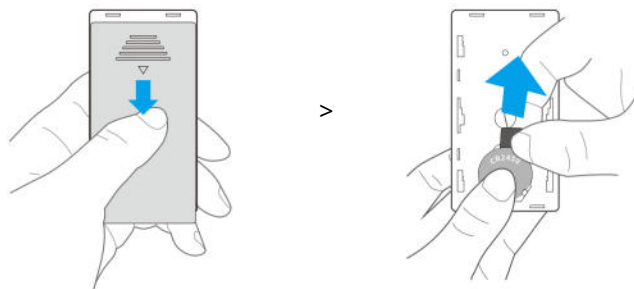
Dacă nu intri Modul de împerechere rapidă, vă rugăm să încercați „Modul de împerechere compatibil” pentru a vă asocia.

Apăsați și mențineți apăsat butonul de împerechere timp de 5 secunde până când soneria emite două bipuri scurte și unul bip lung apoi eliberați. Apăsați din nou butonul de împerechere timp de 5 secunde până când soneria emite o frecvență ridicată de bipuri, ceea ce înseamnă că dispozitivul a intrat în „modul de asociere compatibil”.

Atingeți „+” și selectați „Adăugați dispozitiv”, apoi operați urmând solicitarea din APP.

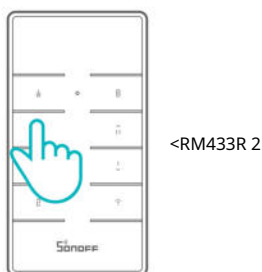
Continuați să porniți și să opriți dispozitivul în mod repetat de 5 ori (pornit-din f-pe-din f-pe-din f-pe-din f-pe) la intrați în „modul de asociere compatibil”.

Scoateți foaia de izolare a bateriei



După setarea din fabrică, telecomanda RM433R2 este legată implicit la iFan04. Pur și simplu eliminați foaia izolatoare a bateriei de utilizat. Dacă dispozitivul conectat la iFan04 nu este controlat de telecomandă, încercați să învățați din nou telecomanda.

Metodă de învățare pentru telecomandă iFan04 și RM433R2



După pornirea iFan04, apăsați orice buton de pe control până când soneria emite un „bip” în 5 secunde, apoi toate butoanele sunt învățate cu succes. Dacă nu operați niciun pas în 5 secunde, porniți din nou dispozitivul și repetați operația de mai sus.

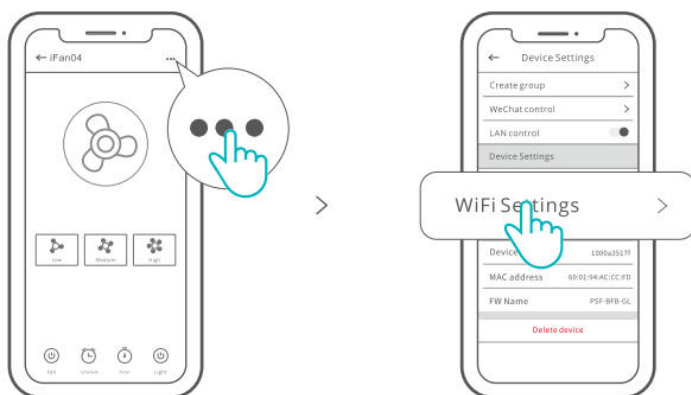
- Acest dispozitiv poate învăța până la 10 telecomenzi. Al 11-lea telecomandă va fi automat acoperiți-l pe primul învățat și așa mai departe.

Specificații

Model	iFan04-L, iFan04 -H
Intrare	100-240V $\overline{\sim}$ 50/60Hz 5A Max
Ieșire	<p>iFan04-L: Lumina: 100-240V$\overline{\sim}$ 50/60Hz 3Amax Tungs zece l amperi: 360W/120V Max LED: 150W/120V max Ventilator: 100-240V$\overline{\sim}$50/60Hz 2A Max</p> <p>iFan04-H: Lumina: 100-240V$\overline{\sim}$ 50/60Hz 3Amax Tungs zece l amperi: 690W/230V Max LED: 300W/ 230V Max Ventilator: 100-240V$\overline{\sim}$50/60Hz 2Amax</p>
RF	433,92 MHz (numai pentru primire)
Wi-Fi	IEEE 802.11 b/g/n 2,4 GHz
Sisteme de operare a aplicațiilor	Android id și iOS
Temperatura de lucru	-10°040°C
Material	PC V0
Dimensiunile sunt activate	116x55x26mm

Schimbați rețeaua

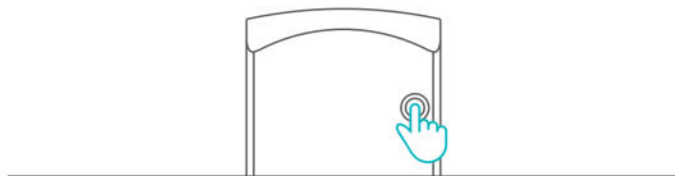
Selectați „Setări Wi-Fi” din interfața „Setări dispozitiv” din aplicația eWeLink pentru a le modifica.



Restabiliți Pa r ing

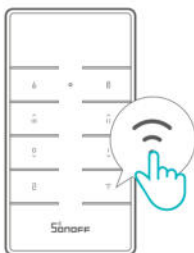
Metoda 1:

Apăsați „butonul de asociere” de pe dispozitiv timp de 5 secunde până când soneria emite două bipuri scurte și unul bip lung, apoi eliberați, ceea ce înseamnă că dispozitivul a intrat în modul de asociere rapidă, astfel încât să poată fi adăugat din nou în aplicația eWeLink.



Metoda 2:

Apăsați „butonul de împerechere” de pe telecomanda RM433 R2 timp de 5 secunde până când soneria emite două bip-uri scurte și un bip lung, apoi eliberați, ceea ce înseamnă că dispozitivul a intrat în modul de asociere rapidă, astfel încât să poată fi adăugat din nou în aplicația eWeLink.



Metoda 3:

Continuați să porniți și să opriți dispozitivul în mod repetat de 3 ori (on-of-on-of-on) până când sonerie emite două bipuri scurte și un bip lung, apoi eliberați, ceea ce înseamnă că dispozitivul a intrat modul de asociere rapidă, astfel încât să poată fi adăugat din nou în aplicația eWeLink.

© În modul de asociere rapidă, apăsați orice buton de pe telecomandă pentru a ieși din modul curent.

Resetare din fabrică

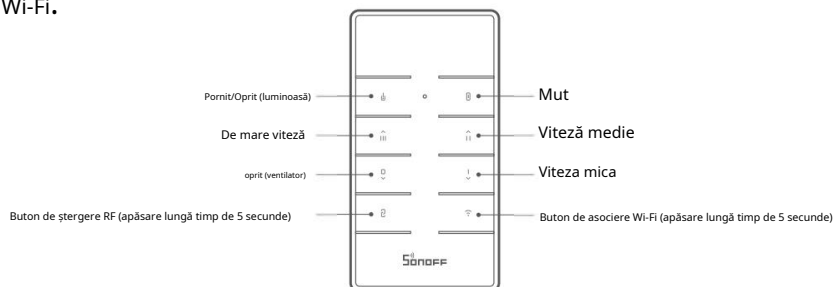
Ștergerea dispozitivului din aplicația eWeLink indică faptul că îl restabiliți la setările din fabrică.

Specificații ale telecomenzii

Model	433 RM R2
RF	433 . 92 MHz
Dimensiunea telecomenzii	87x45x1 2mm
Dimensiunea bazei telecomenzii	86 x 86 x1 5mm (fără ti nc l uded)
Alimentare electrică	Buton 3V pe celula lxx 1 (mod baterie l: CR2450)
Ma t er ial	PC VO

Introducere la telecomandă

iFan04 poate fi controlat de telecomanda RM433R2. După ce învățarea are succes, poți controla dispozitivul conectat cu iFan04 conform instrucțiunii de mai jos. Această caracteristică este denumită scurt t. distanță de comunicație fără fir, fără legătură cu comunicația rețelei Wi-Fi.



Metoda de ștergere RF:

Apăsați și mențineți apăsat butonul de ștergere RF timp de 5 secunde, soneria emite „bip, bip” după ștergere este de succes.

Soneria iFan04 din setarea implicită din fabrică va indica că sunteți cu sunetul „bip” atunci când porniți/opriți ventilatorul, reglați viteza ventilatorului și dispozitivul intră în modul de asociere, dar nu emite un „bip.” sunetul este emis când aprindeți/stingeți lumina. Puteți apăsa butonul „Mute” de pe roșu Pai Telecomandă RM433R2 pentru a opri soneria.

Probleme comune

Nu pot conecta Wi-Dispozitive Fi la APP eWeLink

1. Asigurați-vă că dispozitivul este în modul de împerechere. După trei minute de împerechere nereușită, acesta dispozitivul va ieși automat din modul de împerechere.
2. Activați serviciile de localizare și acordați permisiunea de localizare scăzută. Înainte de a alege Wi-Fi rețeaua, serviciile de localizare ar trebui să fie activate și permisiunea de localizare ar trebui permisă. Permisiunea privind informațiile despre locație este utilizată pentru a obține informații despre Wi-Fi list. Dacă faceți clic pe Dezactivare, nu veți putea adăuga dispozitive.
3. Asigurați-vă că rețeaua dvs. Wi-Fi rulează pe banda de 2,4 GHz.
4. Asigurați-vă că ați introdus un Wi corect-Fi SSID și parola, fără caractere speciale conținute. Parola greșită este un motiv foarte frecvent pentru eșecul împerecherii.
5. Dispozitivul se va apropia de router pentru o stare bună a semnalului de transmisie în timpul împerecherii.

Declarație de conformitate FCC

1. Acest dispozitiv este conform cu partea 15 din Regulile FCC. Funcționarea este supusă următoarelor două condiții:

(1) Acest dispozitiv nu poate cauza interferențe dăunătoare și

(2) Acest dispozitiv trebuie să accepte orice interferență primită, inclusiv interferențe care pot provoca o funcționare nedorită.

2. Modificări sau modificări neaprobate expres de către

partea responsabilă pentru conformitate ar putea anula autoritatea utilizatorului de a opera echipamentul.

Notă: Acest echipament a fost testat și sa constatat că respectă limitele pentru un dispozitiv digital de Clasa B, în conformitate cu partea 15 din Regulile FCC. Aceste limite sunt concepute pentru a oferi rezonabile protecție împotriva interferențelor dăunătoare în a

instalatie rezidentiala. Acest echipament generează, utilizează și poate radia energie de frecvență radio și, dacă nu este instalat și utilizat în conformitate cu instrucțiunile, poate provoca interferențe dăunătoare pentru comunicatii radio. Cu toate acestea, nu există nicio garanție că interferența nu va avea loc într-un anumit instalare. Dacă acest echipament cauzează interferențe dăunătoare recepției radio sau televiziunii, ceea ce poate fi determinat prin oprirea și pornirea echipamentului, utilizatorul este încurajat să încerce să corecteze interferență prin una sau mai multe dintre următoarele măsuri:

— Reorientați sau mutați antena de recepție.

— Măriți distanța dintre echipament și receptor.

— Conectați echipamentul la o priză pe un circuit diferit de cel la care se află receptorul conectat.

— Consultați distribuitorul sau un tehnician radio/TV cu experiență pentru ajutor.

Declarație FCC privind expunerea la radiații:

Acest echipament respectă limitele FCC de expunere la radiații stabilite pentru un mediu necontrolat.

Acest echipament trebuie instalat și operat la o distanță minimă de 20 cm între radiator și corp.

Acest transmițător nu trebuie să fie amplasat sau să funcționeze împreună cu orice altă antenă sau transmițător.

Scatola

Manual

PAP 21

PAP 22

Carta

Carta

RACCOLTA

Verificați dispozițiile dvs. comună.

Separa le componenti e conferiscile in modo corretto.

Notificare ISED

Acest dispozitiv conține licență-transmițător(i)/receptor(i) scutit(i) care respectă Inovația, Știință și Dezvoltare Economică Canada'slice-RSS(e) scutite.Funcționarea este supusă următoarele două condiții:

(1) Acest dispozitiv nu poate cauza interferențe.

(2) Acest dispozitiv trebuie să accepte orice interferență, inclusiv interferențele care pot cauza nedorite funcționarea aparatului.

Acest aparat digital din clasa B este conform cu ICES canadian-003(B).

Acest dispozitiv este conform cu RSS-247 din Industry Canada.

Funcționarea este supusă condiției ca acest dispozitiv să nu provoace interferențe dăunătoare.

L'emet teur /recepteur exempt de licence contenu dans le present appareil Sunt conforme aux CNR d'Innovation, Sciences et Développement économique Canada applicables aux appareils à radio exempts de licence. L'exploitateur est autorisé à utiliser les conditions suivantes :

(1) L'appareil ne doit pas produire de brouillage;

(2) L'appareil doit accepter tout brouillage radioélectrique subi, même si le brouillage est susceptible d'en compromettre le fonctionnement.

Cet appareil relève de la Classe B conforme à la norme NMB-003(B) du Canada.

Cet appareil est conforme à la norme RSS - 247 de l'Industry

Canada.Le fonctionnement est supposé la condition que cet appareil ne provoque pas d'interférences nuisibles.

ISED Declarație de expunere la radiații

Acest echipament îndeplinește limitele ISED de expunere la radiații stabilite pentru un control necontrolat.
mediu inconjurator.

Acest echipament trebuie instalat și operat la o distanță minimă de 20 cm între radiator și corp.

Acest transmisor nu trebuie să fie co-amplasat sau care funcționează împreună cu orice altă antenă sau transmisor.

Cet équipement est conforme aux limites d'exposition aux rayonnements de l'ISED établies pour un rayonnement non contrôlé.

Cet équipement doit être installé et fonctionner à au moins 20cm de distance d'un radiateur ou de votre corps.

Cet émetteur ne doit pas être co-localisé ou fonctionner en conjonction avec une autre antenne ou un autre émetteur.

Avertisment SAR

În condiții normale de utilizare, acest echipament trebuie păstrat la o distanță de cel puțin 20 cm între antenă și corpul utilizatorului.

Dans des conditions normales d'utilisation, cet équipement doit être maintenu à une distance d'au moins 20 cm entre l'antenne et le corps de l'utilisateur.

Declarație de conformitate UE

Prin prezenta, Shenzhen Sonoff Technologies Co., Ltd. declară că echipamentul radio tip iFan04-L, iFan04-H, RM433 R2 este în conformitate cu Directiva 2014/53/UE. Textul integral al declarației de conformitate UE este disponibil la următoarea adresă de internet:<https://sonoff.tehnologie/conformitate/>.

A03

AVERTIZARE!

Nu ingerați baterie, Pericol de arsuri chimice.

Acest produs conține o baterie cu monedă/button. Dacă bateria monedă / buton este înghițită, aceasta poate provoca arsuri interne severe în doar 2 ore și poate duce la moarte.

Păstrați bateriile noi și uzate departe de copii.

Dacă compartimentul bateriei nu se închide bine, nu mai utilizați produsul și țineți-l departe de copii. Dacă credeți că bateriile ar fi putut fi înghițite sau plasate în orice parte a corpului, consultați imediat un medic la cort ion.

Nu face înlocuiri o baterie cu una de tip incorect.

Aruncarea unei baterii în foc sau într-un cuptor, sau zdrobirea mecanică sau tăierea unei baterii, care poate duce la o explozie.

Lăsarea unei baterii într-o temperatură extrem de ridicată a mediului înconjurător, care poate duce la o explozie sau la scurgerea de lichid sau gaz inflamabil.

O baterie supusă la o presiune a aerului extrem de scăzută, care poate duce la o explozie sau la scurgerea de orgas lichid lichid inflamabil.

Pentru frecvența CE

Gama de frecvențe de operare în UE:

Daca un-04H.eu IFan-04L

Wi-Fi:802.11 b/g/n20 2412.2472 MHz

433,92 MHz (numai recepție)

Putere de ieșire UE:

Wi-Fi 2.4G<20dBm

RM433R2

SRD: 433,92 MHz

433,92MHz<10dBm

Informații privind eliminarea și reciclarea DEEE



Toate produsele care poartă acest simbol sunt deșeururi de echipamente electrice și electronice (DEEE ca directiva 2012/19/UE) care nu ar trebui amestecat cu deșeurile menajere nesortate. În schimb, ar trebui să protejați sănătatea umană și mediul prin predarea dumneavoastră deșeurii de echipamente la un punct de colectare desemnat pentru reciclarea deșeurilor de echipamente electrice și electronice, desemnat de guvern sau de autoritățile locale..Eliminarea corectă iar reciclarea va ajuta la prevenirea consecințelor negative puternice asupra mediului și sanatatea umana. Vă rugăm să contactați instalatorul sau autorul local pentru mai multe informații despre locația, precum și condițiile și condițiile acestor puncte de colectare..

SONOFF

Shenzhen Sonoff Technologies Co.,Ltd.

1001, BLDG8, Lianhua Industrial Park, shenzhen, GD, China Cod
poștal: 51 8000

Site: sonoff.tehnologie

Serviciu e-mail: suport@itead.cc

FABRICATE ÎN CHINA

