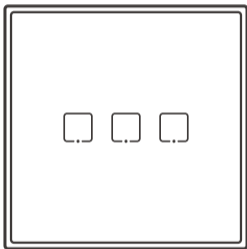


SONOFF

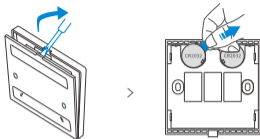
TX T2EU-RF

Manual de utilizare V1.0



433MHz Wireless Stick on Smart Wall Switch

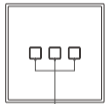
Trageți Capacul bateriei



- ① Dispozitivul are versiunea cu baterie și fără baterie.

Introducerea Produsului

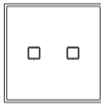
Acest dispozitiv este utilizat împreună cu switch-uri de perete Wi-Fi smart SONOFF TX (cu 433MHz) împreună, și de asemenea funcționează cu alte dispozitive inteligente 433MHz.



Comutator tactil/Buton de asociere RF



1C



2C



3C

- ① Numai dispozitivul suportă împerecherea un buton o dată. Vă rugăm consultați manualul de utilizare comutator pentru metoda de împerechere și ștergere-RF.

Specificatiile produsului

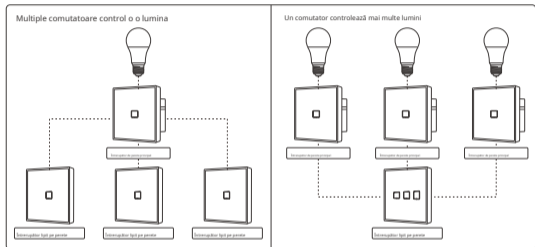
Model	T2EU1C RF/T2EU2C RF/T2EU3C RF/T3EU1C RF/T3EU2C RF/T3EU3C RF-		
Alimentare electrică	6V (3V pile button x 2)		
Baterie model	CR2032	RF	43392 MHz
Materiale	PC+panou sticlă călită	Dimensiune	86x86x9mm-

- ① T3EU1C RF/T3EU2C RF/T3EU3C RF cu culoare neagră nu s-au eliberat încă.

Dispozitive SONOFF acceptate

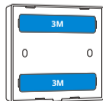


Căi de control

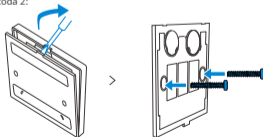


Instalare Metode

Metoda 1:



Metoda 2:



ⓘ Greutatea dispozitivului este mai mai de 1kg. Înălțimea de instalare de sub 2m este recomandată.

FCC Avertisment

Modificările sau modificările ne aprobate express de partea responsabilă de conformitate ar ar putea evita autoritatea-utilizatorului de exploatare echipamentul.

Acest-dispozitiv-respectează-parte-a-15-a-Regulilor-FCC.-Funcționarea-este-supusă-următoarele-două-condiții:- (1)-Acest-dispozitiv-poate-nu- provoacă interferențe dăunătoare și (2) acest dispozitiv trebuie să accepte orice interferență primită, inclusiv interferențe care pot provoca o funcționare nedorită.---

FCC-Declarație-de-expunere la radiații:--

Acest-echipament-respectă-limitele-de-expunerea-la-radiații-FCC-stabilite-pentru-un-mediu-necontrolat.- Acest-echipament-ar-ar trebui-să-fie-instalat-și-operat-la-distanță-minimă-20cm -intre-radiator-si-corpul-tau.-Acest-transmitator-nu-trebuie-sa-fie-co-locat-sau-operare-in-conjunctie-cu-orice-alta-antena-sau-transmitator.-

Notă:-

Acest-echipament-a- fost-testat-și-descoperit-a-conformă-limitele-pentru-un-dispozitiv-digital-de-Clasa-B,- în conformitate cu partea-15-a-FCC -Reguli.-Aceste-limite-sunt-concepute-pentru-a-oferi-protecție-rezonabilă-împotriva-interferențelor-periculoase-în-o-instalație-rezidențială.-Acest-echipament-generează,-folosește-și-poate-radia-radiofrecvență- energie-și-dacă-nu-instalat-și-utilizat-în-conform-instrucțiunilor,-poate-cauza-interferențe-dăunătoare-la-comunicațiile-radio.-Cu toate acestea,-nu există-o-garanție- acea-interferență-nu-va-apari-o-o-anumită-instalare.-Dacă-acest-echipament-provoacă-interferențe-dăunătoare-la-recepția-radio-sau-televiziunii,-care-poate-fi-determinată-de- la-oprirea-și-pornirea-echipamentului,-utilizatorul-este-încurajat-să-ncearcă-să-corecteze-interferența-prin-una-sau-mai-mai-mai-măsuri-următoarele:--

- - Reorientați-sau-relocați-antena-de-recepție.--
- - Creșteți-separația-între-echipament-și-receptor.--
- - Conectați-echipamentul-la-o-priză-pe-un-circuit-diferit-de-aceea-la-care-este-conectat-receptorul.
- - Consultați-dealerul-sau-un-tehnician-radio/TV-experimentat-pentru-ajutor.--

Prin prezenta, Shenzhen Sonoff Technologies Co., Ltd. declară că echipamentul radio tip T2EU1C RF/ T2EU2C RF/T2EU3C RF/T3EU1C RF/T3EU2C RF/T3EU3C RF -este-in-conformitate-cu-Directiva-2014/53/UE. Textul-complet-al-declarației-de-conformitate-UE-este-disponibil-la-următoarea-adresă-de-internet:

<https://sonoff.tech/usermanuals>

Frecvența TX: SRD: 433,92 MHz

Putere de ieșire RF: 4,88 dBm EIRP



Shenzhen Sonoff Technologies Co., Ltd.

1001, BLDG8, Lianhua Industrial Park, shenzhen, GD, China Cod

poștal: 518000 -----Site web:-sonoff.tech-----

FABRICATE ÎN CHINA

