

Alimentare de 12 V pentru manualul de utilizare Hub 2

postat pe21 ianuarie 2022

Alimentatorul de 12 V pentru Hub 2 este o unitate de alimentare care conectează panourile de control Hub 2 la surse de 12 volți DC. Aceasta este o placă electronică, care înlocuiește unitatea de alimentare standard de 110/230 V din corpul dispozitivului.

Instalare



Alimentatorul de 12 V pentru Hub 2 trebuie instalat numai de un electrician calificat.

Înainte de a instala sursa de alimentare, asigurați-vă că dispozitivul este deconectat de la rețea.

Când instalați sursa de alimentare de 12 V pentru Hub 2, respectați regulile generale de siguranță electrică, precum și cerințele actelor de reglementare privind siguranța electrică. Nu dezasamblați niciodată dispozitivul în timp ce acesta este sub tensiune!

Procesul de instalare:

1. Scoateți șuruburile și scoateți dispozitivul de pe panoul de montare SmartBracket, deplasându-l în jos cu forță.



2. Opriți dispozitivul ținând apăsat butonul de pornire timp de 2 secunde.
3. Deconectați cablurile de alimentare și Ethernet.



Așteptați 5 minute pentru ca condensatorii să se descarce.

4. Scoateți cele patru șuruburi ale capacului din spate și scoateți-l.



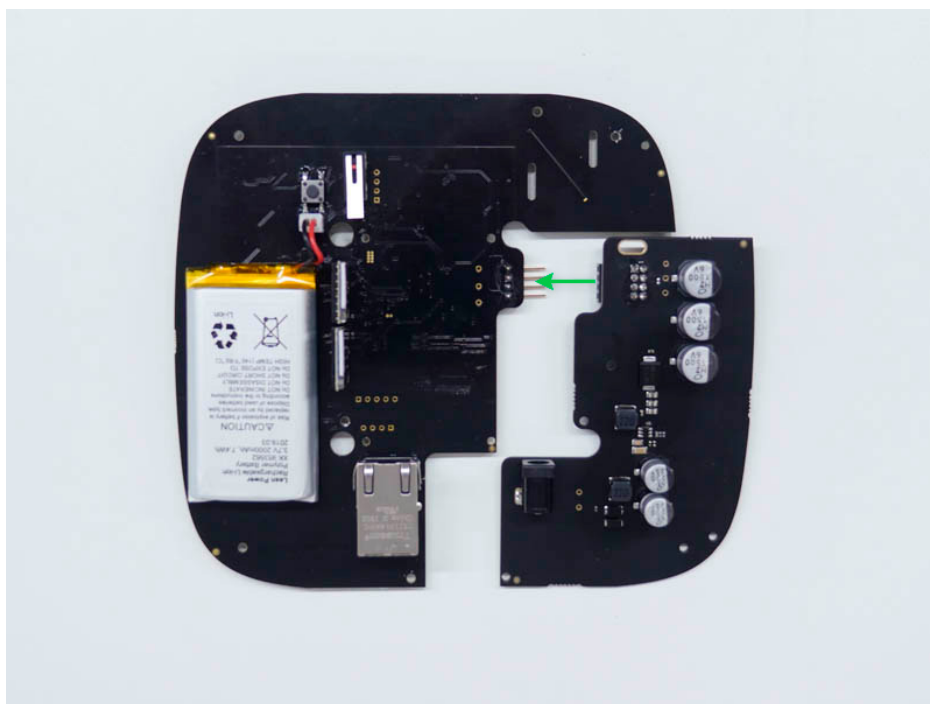
5. Scoateți șuruburile care fixează plăcile de corpul dispozitivului.



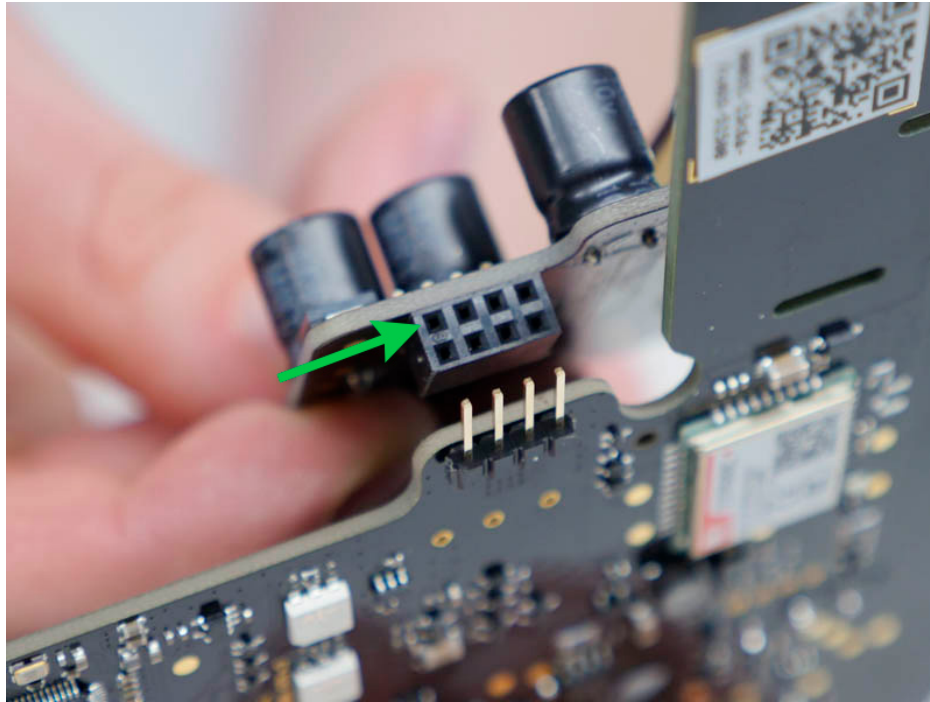
6. Scoateți cu grijă ambele plăci, menținându-le în același plan și fără a le deconecta. Există un conector între plăci: nu-l rupeți.



7. Deconectați unitatea de alimentare (placă mai mică) de la placa de bază.
8. Conectați alimentarea de 12 V pentru Hub 2 la placa de bază folosind conectorul cu opt pini dintre ele. Nu deformați sau îndoiți antenele în timp ce înlocuiți placa: acest lucru poate cauza funcționarea defectuoasă a dispozitivului.



Vă rugăm să rețineți: contactele plăcii trebuie să fie conectate în rândul de jos al conectorului (cel mai apropiat de placă). Când sunt conectate corect, plăcile sunt la același nivel.



9. Reasamblați plăcile și corpul dispozitivului, apoi strângeți șuruburile.



Verificați dacă bateria și cablurile sale nu sunt prinse. Când sunt instalate corect, plăcile stau ferm pe toate ghidajele și nu se clătină. Ținând plăcile împreună cu capacul din spate, întoarceți dispozitivul. Slotul cartei SIM, prizele de alimentare și Ethernet ar trebui să se potrivească cu precizie și să se potrivească cu prizele corespunzătoare, iar butonul de pornire nu ar trebui să fie blocat. Schimbați informațiile despre tensiunea de intrare pe corpul dispozitivului pentru a evita conexiunile incorecte de alimentare în viitor. Folosiți autocolantul special inclus împreună cu instrucțiunile.

10. Conectați alimentarea (și cablul Ethernet) la prizele corespunzătoare.

11. Porniți sursa de alimentare de 12 V.



Nu conectați cablul de alimentare cu o tensiune care depășește tensiunea de intrare acceptabilă.

12. Porniți dispozitivul ținând apăsat butonul de pornire timp de 2 secunde.

13. Închideți și fixați panoul de montare SmartBracket.

Porniți dispozitivul, așteptați până la încărcare și verificați starea alimentării externe în aplicația Ajax. Dacă nu există alimentare și utilizați un adaptor terminal, verificați polaritatea firelor conectate. Dacă nu există alimentare chiar și după reconectare, vă rugăm să contactați Serviciul de asistență.

Întreținere

Aparatul nu necesită întreținere tehnică.

Specificatii tehnice

Tensiune de intrare	8-20 V DC
Tensiune de ieșire	4,8 V DC \pm 3%
Porniți tensiunea	8 V DC \pm 2,5%
Opriți tensiunea	6,9-7,5 V (în funcție de sarcină)
Curent maxim de intrare	< 1 A
Curent maxim de ieșire	1,5 A
Conectare la rețea	Priză: 6,5 × 2 mm Fișă: 5,5 × 2,1 mm
Dimensiuni	98 × 70 × 17 mm
Greutate	28 g
Durata de viata	10 ani

Respectarea standardelor

Set complet

1. PSU Ajax 12V pentru Hub 2
2. Adaptor terminal
3. Ghid de inițiere rapidă