

SONOFF

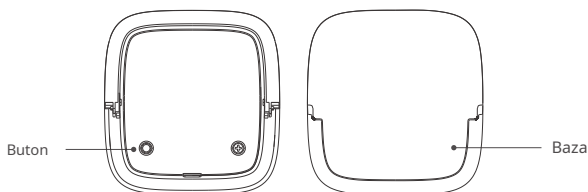
SNZB-02D

User manual V1.0



Zigbee LCD Smart
Senzor de temperatură și umiditate

Introducere



Caracteristici

SNZB-02D este un senzor inteligent de temperatură și umiditate cu ecran LCD, vă permite să vedeți temperatura și umiditatea în timp real pe ecran și să monitorizați condițiile de viață în aplicație, oferă măsurători precise cu o precizie ultra-înaltă, capacitatea de a comuta între °C și °F, stocați și exportați date istorice, primiți alerte și notificări, comenzi vocale și setați scene inteligente pentru a realiza automatizarea casei.



Precizie ridicată



Monitorizare APP



Comutator de citire °C/°F



Magazin de date și export



Alertă și notificare



Comanda vocala

Asociați-vă la SONOFF Zigbee Gateway

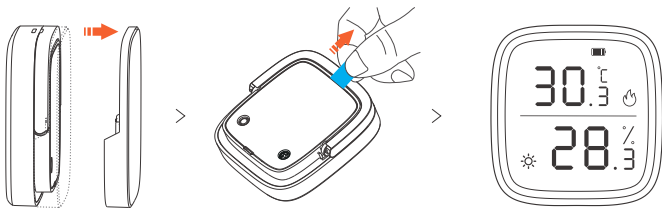
1. Descărcați aplicația eWeLink

Vă rugăm să descărcați aplicația „eWeLink” din Google Play Store sau Apple App Store.



2. Porniți

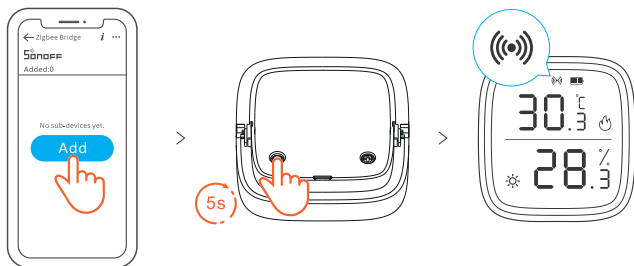
Trageți foaia de izolație a bateriei pentru a porni dispozitivul.



⚠ Dacă dispozitivul este versiunea fără baterie, instalați bateria (CR2450) pentru a porni dispozitivul.

3. Asociați poarta SONOFF Zigbee la contul dvs. eWeLink

4. Adăugați dispozitivul la Zigbee Bridge



Atingeți „Adăugați” pe pagina principală a Zigbee Bridge din aplicația dvs. eWeLink și apăsați lung butonul de pe dispozitiv timp de 5 secunde până când pictograma semnalului Zigbee (📶) clipește, acum dispozitivul este a intrat în modul de asociere și așteaptă să fie adăugat.

- ⚠ Timpul de asociere este de 30 de secunde, când dispozitivul este adăugat cu succes, pictograma semnalului Zigbee (📶) va continua. Dacă dispozitivul nu a reușit să fie adăugat, mutați dispozitivul mai aproape de Bridge și adăugați-l din nou.

Verificarea eficientă a distanței de comunicare

Așezați dispozitivul în locul dorit și apăsați butonul de asociere al dispozitivului, apoi indicatorul de semnal (📶) pe ecran rămâne aprins, ceea ce înseamnă dispozitivul și dispozitivul (dispozitiv router sau gateway) sub aceeași rețea Zigbee se află la distanța efectivă de comunicare.

Specificații

Model	SNZB-02D
Alimentare electrică	Pilă buton de 3 V x 1
Model de baterie	CR2450
Conexiune fără fir	Zigbee 3.0
Temperatura de lucru	- 9,9°C~60°C
Umiditatea de lucru	5%-95% RH, fără condensare
Dimensiunea LCD	2,8"
Material carcasă	PC+LCD
Dimensiunea produsului	59,5x62,5x18,5mm

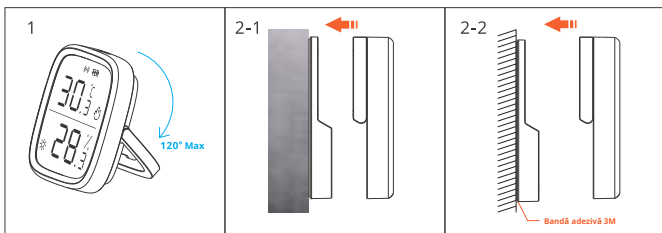
Descrierea acțiunii butonului

Acțiune	Descriere
Presă dublă	Comutați citirile unității (prestabilit din fabrică este °C)
Apăsăți lung timp de 5 secunde	Restabiliți setările din fabrică și intrați din nou în modul de asociere a rețelei Zigbee

Nivel de confort implicit

Uscat	Umiditate ≤40%RH
Umed	Umiditate ≥60%RH
Rece	Temperatura ≤19°C/66,2°F
Fierbinte	Temperatura ≥27°C/80,6°F

Instalare



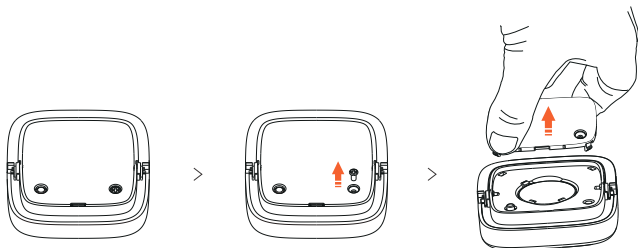
1. Așezați pe desktop

2. Instalați cu bază

2-1. Atașați la suprafața metalică cu baza magnetică 2-2.

Lipiți pe perete cu o bază adezivă 3M

Inlocuire baterie





„Nu ingerați bateria, pericol de arsuri chimice.”

Acest produs conține o baterie cu monedă / buton. Dacă bateria monedă / buton este înghițită, poate provoca arsuri interne severe în doar 2 ore și poate duce la moarte.

Păstrați bateriile noi și uzate departe de copii. Dacă compartimentul bateriei nu se închide bine, opriți utilizarea produsului și țineți-l departe de copii.

Dacă credeți că bateriile ar fi putut fi înghițite sau plasate în orice parte a corpului, solicitați imediat asistență medicală.

Avertisment FCC

Schimbările sau modificările neaprobată în mod expres de către partea responsabilă pentru conformitate ar putea evita autoritatea utilizatorului de a opera echipamentul.

Acest dispozitiv respectă partea 15 din Regulile FCC. Funcționarea este supusă următoarelor două condiții: (1) Acest dispozitiv nu poate cauza interferențe dăunătoare și (2) acest dispozitiv trebuie să accepte orice interferență primită, inclusiv interferențe care pot cauza o funcționare nedorită.

Declarație FCC privind expunerea la radiații:

Acest echipament respectă limitele FCC de expunere la radiații stabilite pentru un mediu necontrolat. Acest transmițător nu trebuie să fie amplasat sau să funcționeze împreună cu orice altă antenă sau transmițător.

Notă:

Acest echipament a fost testat și sa constatat că respectă limitele pentru un dispozitiv digital de Clasa B, în conformitate cu partea 15 din Regulile FCC. Aceste limite sunt concepute pentru a oferi o protecție rezonabilă împotriva interferențelor dăunătoare într-o instalație rezidențială. Acest echipament generează, utilizează și poate radia energie de frecvență radio și, dacă nu este instalat și utilizat în conformitate cu instrucțiunile, poate provoca interferențe dăunătoare comunicațiilor radio. Cu toate acestea, nu există nicio garanție că interferențele nu vor apărea într-o anumită instalație. Dacă acest echipament cauzează interferențe dăunătoare recepției radio sau televiziunii, ceea ce poate fi determinat prin oprirea și pornirea echipamentului, utilizatorul este încurajat să încerce să corecteze interferența prin una sau mai multe dintre următoarele măsuri:

- Reorientați sau mutați antena de recepție.
- Măriți distanța dintre echipament și receptor.
- Conectați echipamentul la o priză de pe un circuit diferit de cel la care este conectat receptorul.
- Consultați distribuitorul sau un tehnician radio/TV cu experiență pentru ajutor.

Avertisment IC

Acest dispozitiv este în conformitate cu standardele RSS scutite de licență de Innovation, Science and Economic Development Canada. Funcționarea este supusă următoarelor două condiții: (1) acest dispozitiv nu poate provoca interferențe și (2) acest dispozitiv trebuie să accepte orice interferență, inclusiv interferența care poate cauza funcționarea nedorită a dispozitivului.

Le onjunc areil este conform cu CNR d' l'innovation, la science et le développement économique Canada licables aux areils radio exempts de license.

L'exploitation est autorisée aux deux conditions următoarele:

(1) l'areil ne doit pas produire de brouillage, et

(2) l'utilisateur de l'appareil doit accepter tout brouillage radioélectrique subi, onj si le brouillage est susceptible d'en compromettre le fonctionare.

Orice schimbare sau modificare care nu este aprobată în mod expres de partea responsabilă pentru conformitate ar putea anula autoritatea utilizatorului de a opera echipamentul.

Toate modificările sau modificările nu sunt aprobate de către responsabilul conformității ar putea vedea utilizatorul este capabil să exploateze echipamentele.

Declarație de expunere la radiații ISEDC:

Acest echipament respectă limitele de expunere la radiații RF ISEDC stabilite pentru un mediu necontrolat.

Acest transmițător nu trebuie să fie amplasat sau să funcționeze împreună cu orice altă antenă sau transmițător.

Cet appareil est

conforme aux limites d'exposition de rayonnement RF ISEDC établies pour un environnement non contrôlé.

Cet émetteur ne doit pas être co-implanté ou fonctionner en onjunction avec toute autre antenne ou transmetteur.

Prin prezenta, Shenzhen Sonoff Technologies Co., Ltd. declară că echipamentul radio de tip SNZB-02D este în conformitate cu Directiva 2014/53/UE. Textul integral al declarației de conformitate UE este disponibil la următoarea adresă de internet:

<https://sonoff.tech/usermanuals>

Interval de frecvență de funcționare: 2405-2480MHz(Zigbee), 2402-2480MHz(BLE)

Putere de ieșire RF: 5dBm(Zigbee), 5,5dBm(BLE)

The logo for Sonoff, featuring a stylized 'S' with three curved lines above it representing radio waves, followed by the word 'SONOFF' in a bold, black, sans-serif font.

Shenzhen Sonoff Technologies Co., Ltd.

3F & 6F, Bldg A, No. 663, Bulong Rd, Shenzhen, Guangdong, China

ZIP code: 518000

Website: sonoff.tech

MADE IN CHINA

