

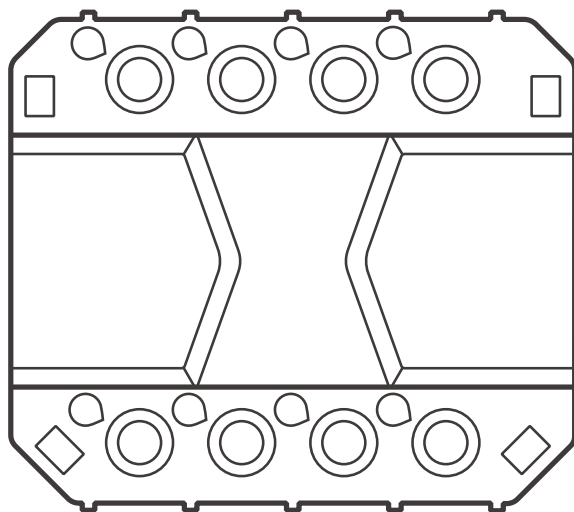
SONOFF

e
support

Works with
everything

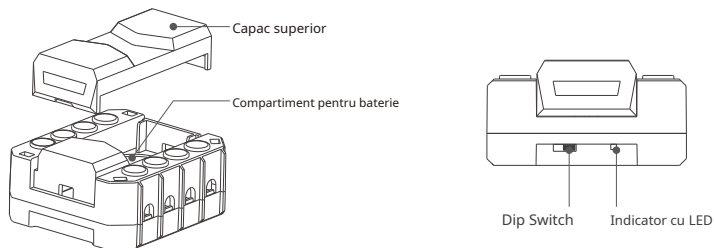
S-MATE

Manual de utilizare V1.2



Comutator S-Mate

Introducerea Produsului



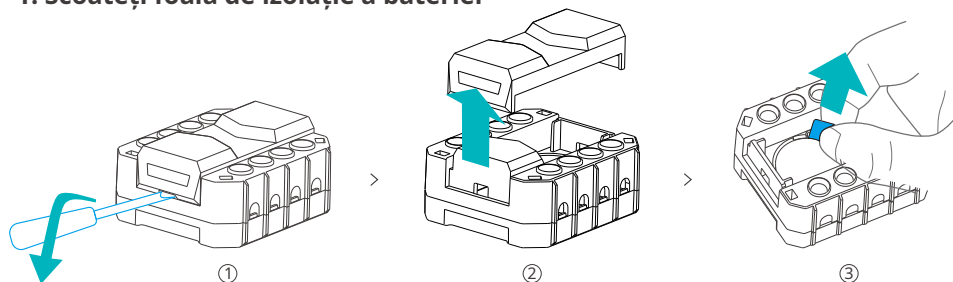
⚠ Greutatea dispozitivului este mai mică de 1 kg. Se recomanda inaltimea de instalare mai mica de 2 m.

Caracteristici

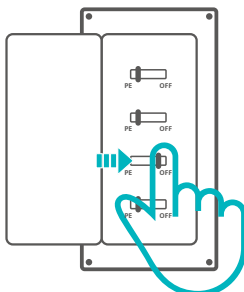
S-MATE este un sub-dispozitiv eWeLink-Remote, folosit pentru a se conecta cu un comutator basculant obișnuit sau cu puls. Pornirea/oprirea gateway-ului poate fi controlată la distanță apropiată de sub-dispozitiv la nivel local după ce este adăugat la gateway, iar sub-dispozitivul poate declanșa și alte dispozitive inteligente în scena inteligentă prin cloud.

Instrucțiuni de funcționare

1. Scoateți foaia de izolație a bateriei



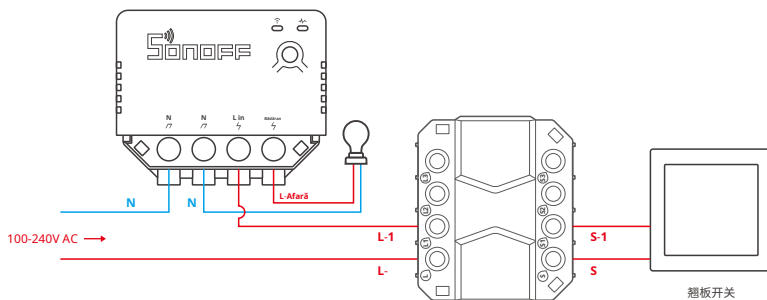
2. Oprți alimentarea



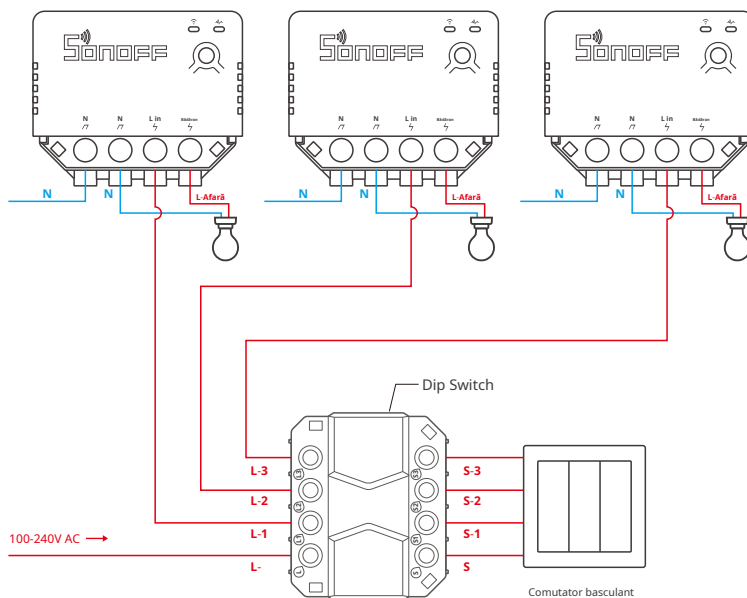
⚠ Vă rugăm să instalați și să întrețineți dispozitivul de către un electrician profesionist. Pentru a evita pericolul de electrocutare, nu operați nicio conexiune și nu contactați conectorul terminal în timp ce dispozitivul este pornit!

3. Instrucțiuni de cablare

Instrucțiunile de cablare pentru conectarea S-MATE cu un MINIR3:



Instrucțiunile de cablare pentru conectarea S-MATE cu trei MINIR3:

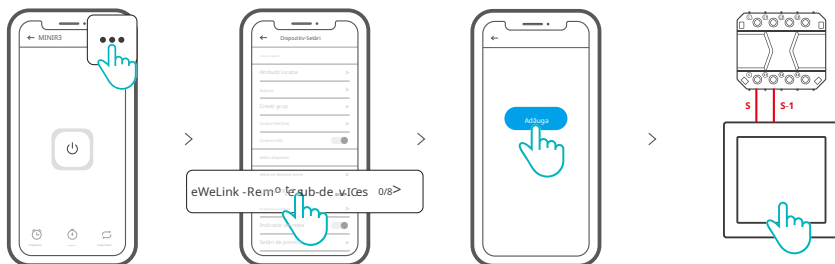


⚠ Comutatorul DIP este setat din fabrică la dreapta. Vă rugăm să comutați comutatorul DIP la stânga dacă conectați un comutator cu impulsuri la dispozitiv.

⚠ Există L/L1/L2/L3 pe S-MATE care pot fi utilizați ca conectori terminali, dar aveți opțiuni pentru a conecta direct firul L al MINIR3 la firul L din cutia de comutare, fără a trece prin S-MATE.

⚠ Asigurați-vă că firul neutru și conexiunea firului sub tensiune sunt corecte.

4. Adăugați la gateway-ul eWeLink-Remote



- ① Aveți voie să adăugați S-MATE la dispozitivele care au gateway eWeLink-Remote, cum ar fi MINIR3 și etc., pe pagina de setări.
- ② Adăugați S-MATE pe Smart Scene pentru a declanșa alte dispozitive.

Specificații

Model	S-MATE
Intrare	100-240V ~ 50/60Hz 16A Max
Ieșire	100-240V ~ 50/60Hz 16A Max
Alimentare electrică	Pilă buton 3V-x 1
Model de baterie	CR2032
Distanța de transmisie „eWeLink remote”.	Până la 50M
Temperatura de lucru	- 10°C~40°C
Material de carcasa	PC-V0
Dimensiune	51x44,5x24mm

Înlocuiți bateriile



- ⚠ Vă rugăm să opriți electricitatea înainte de a înlocui bateria dispozitivului.

Avertisment FCC

Schimbările sau modificările neaprobate în mod expres de partea responsabilă pentru conformitate ar putea evita autoritatea utilizatorului de a opera echipamentul.

Acest dispozitiv respectă partea 15 din Regulile FCC. Funcționarea este supusă următoarelor două condiții: (1) Acest dispozitiv nu poate cauza interferențe dăunătoare și (2) acest dispozitiv trebuie să accepte orice interferență primită, inclusiv interferențe care pot cauza o funcționare nedorită.

Declarație FCC privind expunerea la radiații:

Acest echipament respectă limitele FCC de expunere la radiații stabilite pentru un mediu necontrolat. Acest transmițător nu trebuie să fie amplasat sau să funcționeze împreună cu orice altă antenă sau transmițător.

Notă:

Acest echipament a fost testat și sa constatat că respectă limitele pentru un dispozitiv digital de Clasa B, în conformitate cu partea 15 din Regulile FCC. Aceste limite sunt concepute pentru a oferi o protecție rezonabilă împotriva interferențelor dăunătoare într-o instalație rezidențială. Acest echipament generează, utilizează și poate radia energie de frecvență radio și, dacă nu este instalat și utilizat în conformitate cu instrucțiunile, poate provoca interferențe dăunătoare comunicațiilor radio. Cu toate acestea, nu există nicio garanție că interferențele nu vor apărea într-o anumită instalație. Dacă acest echipament cauzează interferențe dăunătoare recepției radio sau televiziunii, ceea ce poate fi determinat prin oprirea și pornirea echipamentului, utilizatorul este încurajat să încerce să corecteze interferența prin una sau mai multe dintre următoarele măsuri:

- Reorientați sau mutați antena de recepție.
- Măriți distanța dintre echipament și receptor.
- Conectați echipamentul la o priză de pe un circuit diferit de cel la care este conectat receptorul.

- Consultați distribuitorul sau un tehnician radio/TV cu experiență pentru ajutor.

Prin prezenta, Shenzhen Sonoff Technologies Co., Ltd. declară că echipamentul radio de tip S-MATE este în conformitate cu Directiva 2014/53/UE. Textul integral al declarației de conformitate UE este disponibil la următoarea adresă de internet:

<https://sonoff.tech/usermanuals>

SONOFF

Shenzhen Sonoff Technologies Co., Ltd.

1001, BLDG8, Lianhua Industrial Park, shenzhen, GD, China Cod
poștal: 518000

Site: sonoff.tech

FABRICATE ÎN CHINA

