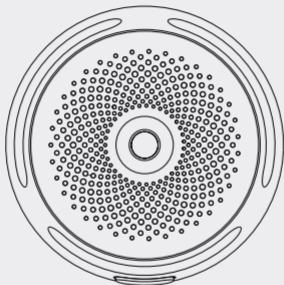


# X-SENSE



## Manual de utilizare

Mini detector de fum standalone

**XS01**

## Continut

English	01-12
Deutsch	13-25
Frangais	26-38
Espanol	39-51
Italiano	52-64
Dutch	65-77

Acest manual de utilizare conține informații importante cu privire la funcționarea alarmei dvs. de fum X-SENSE. Asigurați-vă că ați citit acest manual de utilizare înainte de a instala și de a activa alarma.

Dacă instalați această alarmă de fum pentru alții, dvs.

trebuie să lăsați acest manual cu utilizatorul final.

Fumul care nu este de urgență (de exemplu, abur) provoacă alarme neplăcute. Lumina roșie clipește la fiecare 5 secunde pentru a vă reaminti că alarma de fum a fost oprită. Apăsăți butonul de testare/tăcere pentru a ieși din modul de liniște sau așteptați 9 minute pentru ca alarma să iasă automat din modul silențios. Alarmă electrică piezoelectrică puternică de 85 de decibeli. Alarma se resetează automat când a trecut o condiție periculoasă.

Conținutul pachetului



1 x Unitate alarma



1 x Suport de fixare



2 x Suruburi



2 x Dibluri



1 x Manual de  
utilizare

## Informatii de siguranta!

### ⚠ IMPORTANT!

1. PERICOLE, AVERTISMENTE ȘI ATENȚIONĂRI VA ALERTEAZĂ ÎN INSTRUCȚIUNI DE UTILIZARE IMPORTANTE PENTRU SITUAȚII POTENȚIAL PERICULOASE. PENTRU ATENȚIE SPECIALĂ ÎN ACESTE SITUAȚII.
2. ACEASTĂ ALARMĂ NU ESTE DESTINĂ PENTRU A ALERTA PERSOANELE CU DEFICIENȚE DE AUZ. UTILIZAREA DROGURILOR SAU ALCOOLULUI POATE DUCE LA IMPACTABILITATEA PERSOANELOR DE A AUZI ALARMA DE FUM.
3. INCENDIILE ÎN COȘURI DE COȘ, PEREȚI, ACOPERȘURI, DIFERITE NIVELURI SAU ÎN SPATELE UȘILOR ÎNCHISE NU PÔT FI DETECTATE.
4. ACEST DISPOZITIV NU DETECTEAZĂ FLACĂRI, CĂLDURĂ, MONOXID DE CARBON SAU ALTE GAZE PERICULOASE.

### ⚠ ATENȚIE!

1. NU IGNORAȚI NICIODATĂ NICIO ALARMĂ. ÎNTARZIEREA DE RĂSPUNS POATE PROVOCA RĂNI GRAVE SAU MOARTE.
2. FUNCȚIA TĂCERE ESTE DOAR PENTRU COMODITATEA DVS. ȘI NU VA CORECTA O PROBLEMĂ. VERIFICAȚI ÎNTOTDEAUNA CASA DUPĂ O POTENȚIALĂ PROBLEMĂ DUPĂ ORICE ALARMĂ.
3. TESTAȚI ACEASTA ALARMĂ DE FUM O DATA PE SAPTAMANA. DACĂ ALARMA NU REUSEȘTE TESTAREA CORECTĂ, ÎNLOCUIȚI-O IMEDIAT! DACĂ ALARMA NU POATE FUNCȚIONA CORECT, NU VA ALERTA PROBLEMA.

## Pozitia de instalare



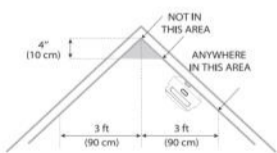
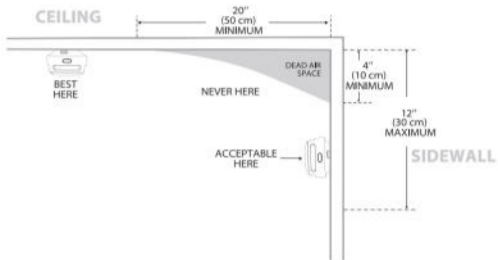
SSS Smoke Alarms

SSS/CO Smoke & Carbon Monoxide Alarms

CO Carbon Monoxide Alarms

E Fire Extinguishers

1. Prioritizează-ți instalarea unei alarme de fum în dormitor și hol și asigurăți-vă că puteți auzi alarma din toate zonele de dormit. Într-o casă cu mai multe dormitoare, instalați o alarmă în fiecare dormitor. Dacă instalați o singură alarmă de fum în casa dvs., instalați alarma în apropierea tuturor dormitoarelor, acolo unde este posibil, și nu într-un subsol sau în camera tehnică. Instalați o alarmă deasupra scărilor și la fiecare etaj al casei.
2. Fumul, căldura și orice arde se vor răspândi orizontal după ce se ridică la tavan, așa că instalați alarma în mijlocul tavanului acolo unde este posibil.
3. Asigurați-vă că alarma este instalată la distanța minimă de colț.
4. Dacă o alarmă nu poate fi instalată în mijlocul unui tavan, instalați-o la o distanță de 50 cm distanță de colțurile camerei.
5. Dacă o alarmă este instalată pe un perete, o distanță de 10-30 cm trebuie păstrată sub tavan.
6. Dacă lungimea unei încăperi sau a unei săli depășește 9 m, mai multe alarme trebuie instalate în același spațiu.
7. Când peretele sau tavanul este înclinat, alarma trebuie instalată la minimum 90 cm distanță de cel mai înalt punct de perete sau tavan din cameră.



### ⚠️ ATENȚIE!

1. ACEASTA ALARMA TREBUIE INSTALATA DE O PERSOANA COMPETENTA.

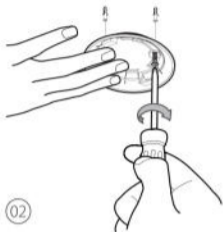
2. ALARMELE NU TREBUIE FOLOSITE CA UN SUBSTITUT PENTRU INSTALAREA, UTILIZAREA ȘI ÎNTREȚINEREA CORECTE A APARATELOR DE ARDERE A COMBUSTIBILULUI INCLUSIV SISTEMELE DE VENTILARE ȘI DE EVACUARE ADECVATE.

#### METODA DE INSTALARE:

1. Utilizați suportul de montare pentru a marca găurile șuruburilor de pe tavan sau pe perete.

2. Da-ti găuri la cele 2 marcaje utilizând un burghiu de dimensiuni adecvate. Introduceți dopurile de ancorare și înșurubați suportul de montare folosind șuruburile furnizate.

3. Atașați alarma pe suportul de montaj și rotiți în sensul acelor de ceasornic pentru a bloca alarma. 4. Testați alarma de fum conform pasului din secțiunea de mai jos.



01 | 02



## Test alarma

### Alarma trebuie sa fie atasata pe suport inainte de a fi testata

1. Apasa butonul de test.
2. Se aud 3 bip-uri.
3. LED-ul rosu va lumina la fiecare secunda in timpul alarmei sonore.

*NOTA: Functia de test, testeaza toate functiile alarmei fara a fi nevoie de fum. Daca alarma nu produce nici un sunet in timpul alarmei sonore adresati-va ghidului de depanare.*

### INDICATORI LED SI ALARMA SONORA

Status	Indicator LED	Alarma sonora
Normal	LED-ul rosu o data la fiecare 60 secunde.	Niciuna
Test	LED-ul rosu in fiecare secunda	3 bip-uri scurte
Alarm	LED-ul rosu in fiecare secunda	Bip-uri scurte
Silence Mode	LED-ul rosu la fiecare 5 secunde.	Niciuna
Low Battery	LED-ul rosu o data la fiecare 60 secun.	1 bip la fiecare 60 secund
Malfunction	LED-ul rosu o data la fiecare 40 secu.	2 bip la fiecare 40 secund

## Specificatii tehnice:

Alimentare:	Baterie litiu 10 ani
Tip senzor:	Fotoelectric
Standard de siguranta:	EN 14604:2005+AC:2008
Curent Standby:	< 6 uA
Curent alarma:	< 60 mA
Zona de acoperire:	20-40 m <sup>2</sup>
Temperatura optima de functionare:	4.4-37.8 °C
Umiditatea relativa:	≤ 85% (fara condensare)
Putere sunet	≥ 85 dB at 3 m @ 3.2 ± 0.3 kHz
Durata liniste:	aprox. 9 minute

## Intretinere:

Ca sa pastrati alarma intr-o conditie buna de functionare, urmati acesti pasi:

1. Verificati si testati alarma in fiecare saptamana.
2. Alarma ar trebuie curatata la cel putin 3 luni:  
Indepartati alarma de pe tavan si curatati carcasa si aerisirile cu aspiratorul cu accesoriul pentru praf.
3. Nu folositi niciodata solventi sau detergenti sa curatati alarma.

4. Evita-ti sa folositi spray-uri sau alti aerosoli pe langa alarma.
5. Nu vopsiti unitatea. Vopseaua va etansa aerisirile, iar senzorii nu mai vor functiona.
6. NU dezansamblati unitatea. Riscati astfel sa pierdeti garantia
7. Cand e indepartata, alarma trebuie pusa la locu ei inapoi pentru a te asigura ca esti protejat impotriva unui incendiu.
8. Cand folositi produse de curatenie, incaperea trebuie sa fie aerisita si ventilata.

## Depanare

PROBLEMA	SOLUTIE
Alarma nu suna in timpul testului.	<ul style="list-style-type: none"><li>• Va rugam sa verificati daca alarma e atasata in suport.</li><li>• Asigurati-va ca apasati butonul de test ferm.</li></ul>
Sunt declansate alarme false in timpul gatitului, dusului etc	<ul style="list-style-type: none"><li>• Verifica locatia alarmei (vezi "Pozitia de instalare").</li><li>• Curata-ti alarma de fum (vezi "Intretinere").</li></ul>



X-SENSE Technology Co., LTD.

Email: [support@x-sense.com](mailto:support@x-sense.com)

Conforms to EN 14604:2005+AC:2008



X-SENSE