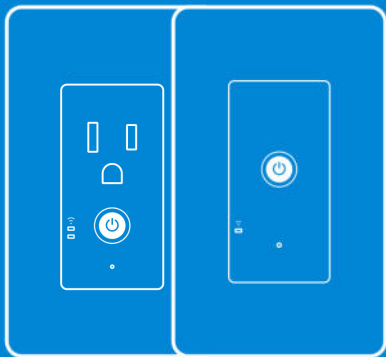


TS1 IW100 / 101

Manual de utilizare V1.2



IW100

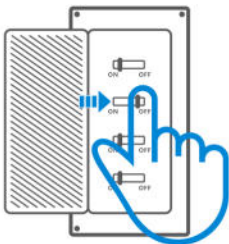
IW101

IW100: Wi-Fi Smart Priză de perete de tip SUA

IW101: Comutator de perete inteligent Wi-Fi USType

Instrucțiuni de utilizare

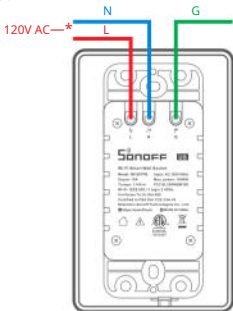
Oprire



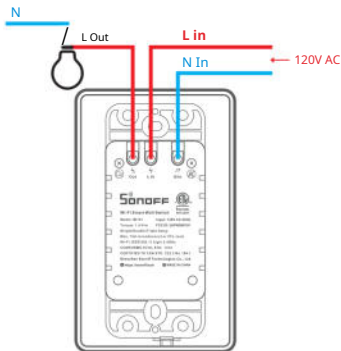
Pentru a evita șocurile electrice, vă rugăm să consultați dealer-ul sau un specialist calificat profesionist pentru ajutor la instalare și reparare.

Instrucțiuni de cablare

IW100

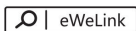


IW101

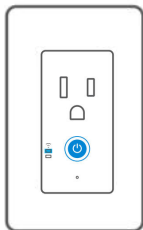


Asigurați-vă cablarea corectă pentru firul sub tensiune, neutru și împământare.

Descărcați APP



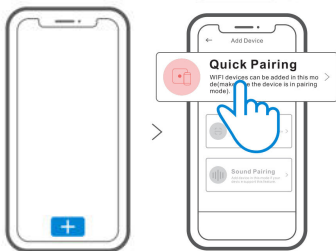
Aprinde



După pornire, dispozitivul va intra în modul de asociere rapidă (Atinge) în timpul primei utilizări. Indicatorul LED Wi-Fi se schimbă în a ciclu de două clipiri scurte și una lungă și eliberare.

Dispozitivul va ieși din modul de asociere rapidă (Atinge) dacă nu este asociat în decurs de 3 minute. Dacă doriți să intrați în acest mod, vă rugăm să apăsați lung butonul de configurare timp de aproximativ 5 secunde până când indicatorul LED Wi-Fi se schimbă într-un ciclu de două clipiri scurte și una lungă și eliberați.

Adăugați dispozitivul



Atingeți „+” și selectați „Asociere rapidă”, apoi operați urmând solicitarea din APP.

Modul de asociere compatibil

Dacă nu reușiți să intrați în modul de asociere rapidă (atingere), încercați „Modul de asociere compatibil” pentru a asocia.

Apăsăți lung butonul de configurare timp de 5 secunde până când indicatorul LED Wi-Fi se schimbă într-un ciclu de două clipiri scurte și una lungă clipește și eliberează. Apăsăți lung butonul de configurare timp de 5 secunde, până când indicatorul LED Wi-Fi clipește rapid. Apoi, dispozitivul intră în Modul de asociere compatibil.

Atingeți „+” și selectați „Mod de asociere compatibil” pe APP

Pentru sistemul Android:

Introduceți parola Wi-Fi și atingeți „Următorul”. Aveți răbdare până la finalizarea împerecherii.

Pentru sistemul iOS:

Selectați SSID Wi-Fi cu ITEAD-***** și introduceți parola 12345678, apoi reveniți la aplicația eWeLink și atingeți „Următorul”.

Aveți răbdare până la finalizarea împerecherii.

Specificații

Model	IW100TPB/ IW101
Intrare	120VAC 60HZ
Ieșire	15A
Max. putere	1800W
Cuplu	1,4 Nm
Single/Dublu/ Bandă triplă (IW101)	Max.Sarcină incandescentă sau CFL de 15 A.
sarcina lămpii (IW101)	Incandescenta: 600W/120V CFL: 220W/120V
Sisteme de operare	(Android 4.1 și iOS 9.0) sau o versiune ulterioară
Wifi	IEEE 802.11 b/g/n 2,4 GHz
Material	PC
Dimensiune	116x70x35mm

IW101

O placă de acoperire aprobată în acest raport sau o placă de acoperire non-metalice listată trebuie utilizată atunci când este instalată în modul prevăzut.

Lungimea conductorului izolat decupabil: 8mm

Diametrul firului: 12AWG

Cantitatea de sârmă necesară: 3

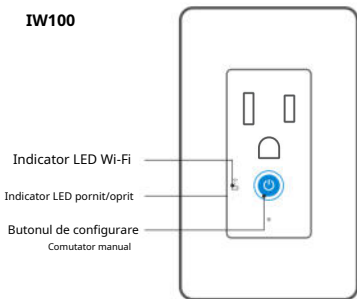
Material: cupru

Numai pentru controlul corpurilor de iluminat incandescente sau CFL.

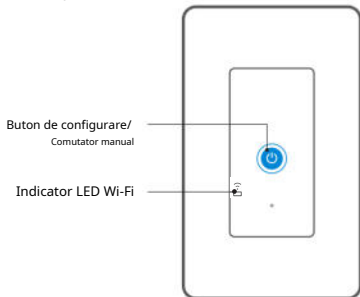
Pentru a reduce riscul de supraîncălzire și de deteriorare posibilă a altor echipamente, nu instalați pentru a controla un recipient, un aparat cu motor, un corp de iluminat fluorescent sau un aparat furnizat de transformator.

Introducerea Produsului

IW100



IW101



Caracteristici

Porniți/opriți dispozitivele de oriunde, programați pornirea/oprirea și partajați dispozitivele cu familia pentru a controla .



Telecomandă



Sincronizare/numărătoare inversă



Control vocal



Partajați controlul



Monitorizarea puterii



Protecție la suprasarcină



Stare de sincronizare



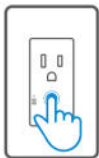
Caracteristica camerei



Control LAN

Resetare din fabrică

Apăsăți lung butonul de asociere timp de aproximativ 5 secunde până la indicatorul LED Wi-Fi se modifică într-un ciclu de două clipiri scurte și una lungă și eliberare, atunci resetarea are succes. Dispozitivul intră în modul de asociere rapidă (Atinge).



- Vă rugăm să resetați dispozitivul la setările implicite din fabrică dacă doriți să schimbați rețeaua Wi-Fi, apoi reconectați noua rețea

Probleme comune

Î: De ce dispozitivul meu rămâne „offline”?

R: Dispozitivul nou adăugat are nevoie de 1-2 minute pentru a conecta routerul și Wi-Fi. Dacă rămâne offline pentru o perioadă lungă de timp, verificați aceste probleme după starea indicatorului albastru Wi-Fi:

1. Indicatorul albastru Wi-Fi clipește rapid o dată pe secundă, ceea ce înseamnă că dispozitivul nu a reușit să vă conecteze Wi-Fi:

1-1 Poate ai introdus greșit Wi-Parola Fi.

1-2 Poate că există prea multă distanță între dispozitiv și routerul dvs. sau mediul provoacă interferențe, luați în considerare apropiindu-se de router. Dacă nu a reușit, adăugați-l din nou.

1-3 Rețeaua Wi-Fi 5G nu este acceptată și doar acceptă rețeaua wireless de 2,4 GHz.

1-4 Poate că filtrarea adresei MAC este deschisă. Vă rog, opriți-l.

Dacă niciuna dintre metodele de mai sus nu a rezolvat problema, puteți deschide rețeaua de date mobile pe telefon pentru a crea un hotspot Wi-Fi, apoi adăugați din nou dispozitivul.

2. Indicatorul albastru clipește rapid de două ori pe secundă, ceea ce înseamnă că dispozitivul s-a conectat la Wi-Fi, dar nu a reușit să se conecteze la server.

Asigurați o rețea suficient de stabilă. Dacă flash dublu apare frecvent, ceea ce înseamnă că accesați o rețea instabilă, nu o problemă de produs. Dacă rețeaua este normală, încercați să opriți alimentarea și să reporniți dispozitivul.

Avertisment FCC

Schimbările sau modificările neaprobate în mod expres de partea responsabilă pentru conformitate ar putea evita autoritatea utilizatorului de a opera echipamentul.

Acest dispozitiv respectă partea 15 din Regulile FCC. Funcționarea este supusă următoarelor două condiții: (1) Acest dispozitiv poate să nu provoace interferențe nocive, și (2) acest dispozitiv trebuie să accepte orice interferență primită, inclusiv interferențe care pot provoca o funcționare nedorită.

Declarație FCC privind expunerea la radiații:

Acest echipament respectă limitele FCC de expunere la radiații stabilite pentru un mediu necontrolat. Acest echipament trebuie instalat și operat cu o distanță minimă de 20 cm între calorifer și corp. Acest transmițător nu trebuie să fie amplasat sau să funcționeze împreună cu orice altă antenă sau transmițător.

Notă: Acest echipament a fost testat și sa constatat că respectă limitele pentru un dispozitiv digital de clasă B, în conformitate cu partea 15 din Regulile FCC. Aceste limite sunt concepute pentru a oferi o protecție rezonabilă împotriva interferențelor dăunătoare într-o instalație rezidențială. Acest echipament generează, utilizează și poate radia frecvență radio energie și, dacă nu sunt instalate și utilizate în conformitate cu instrucțiunile, poate provoca interferențe dăunătoare comunicațiilor radio.

Cu toate acestea, nu există nicio garanție că interferențele nu vor apărea într-o anumită instalație. Dacă acest echipament dăunează interferența la recepția radio sau televiziunea, care poate fi determinată prin oprirea și pornirea echipamentului, utilizatorul este încurajat să încerce să corecteze interferența prin una sau mai multe dintre următoarele măsuri:

- Reorientați sau mutați antena de recepție.
- Măriți distanța dintre echipament și receptor.
- Conectați echipamentul la o priză pe un circuit diferit de cel la care este conectat receptorul.
- Consultați distribuitorul sau un tehnician radio/TV cu experiență pentru ajutor.

Scanați codul QR pentru a citi instrucțiunile de control vocal pentru Amazon Echo și Google Home.



<https://www.sonoff.tech/usermanuals>

Scanați codul QR sau vizitați site-ul web pentru a afla cele mai recente manual de utilizare și ajutor.

Prin prezenta, Shenzhen Sonoff Technologies Co., Ltd. declară că echipamentul radio de tip IW100TPB/ IW101 este în conformitate cu Directiva 2014/53/UE. Textul integral al declarației de conformitate UE este disponibil la următoarea adresă de internet:

[https://www.sonoff.tech/manuale de utilizare](https://www.sonoff.tech/manuale%20de%20utilizare)

Frecvența TX:

WiFi: 2412-2472MHz

Frecvența RX:

WiFi: 2412-2472MHz

Putere de iesire:

21.55dBm(IW100TPB); 21.78 dBm (IW101)



Shenzhen Sonoff Technologies Co., Ltd.

1001, BLDG8, Lianhua Industrial Park, shenzhen, GD, China

Cod poștal: 518000

Site: sonoff.tech

FABRICATE ÎN CHINA



IMI PLACE!

Mă bucur să știu că sunteți mulțumit de produsele SONOFF.
Ar însemna foarte mult pentru noi dacă vă puteți dedica un minut pentru a împărtăși
experiența dvs. de cumpărare.



Distribuiți-l pe Amazon



Distribuiți-l pe rețelele dvs. de socializare



Împărtășiți-l cu prietenii și familia



Obține
ultimele știri de la
urmeaza-ne:

O noua sosire
Promovare

Videoclipuri instructive

IA O PROBLEMĂ?

Ne pare foarte rău pentru neplăcerile cauzate de produs.

Vă rugăm să ne contactați pentru ajutor prin adresa de e-mail de mai jos.



O

support@ihead.cc

Vă vom reveni cât mai curând posibil.