

GENERAL

Această alarmă este un detector de fum după principiul fotocelulei. Aceasta înseamnă că alarma verifică aerul pentru fum rezultat în urma incendiului. Nu detectează căldură, gaz sau foc. Dacă detectorul de fum este montat și întreținut corespunzător, va suna un semnal de alarmă într-un stadiu incipient. În cazul unui incendiu, acest lucru vă poate oferi acele secunde suplimentare necesare pentru a vă elibera casa și a apela pompierii. Alarma este concepută pentru a detecta fumul. Nu poate preveni un incendiu. Citiți cu atenție instrucțiunile înainte de a utiliza detectorul de fum.

BATERIE / ÎNLOCUIRE

Detectorul de fum funcționează cu o baterie de 9V DC. În mod normal, bateria va dura cel puțin un an în condiții normale de utilizare. Dacă bateria este descărcată sau aproape goală, detectorul de fum va indica acest lucru printr-un „bip” sonor. Acest indicator sună continuu la intervale de 30-40 de secunde timp de cel puțin 30 de zile. Înlocuiți bateria când este dat acest indicator. Vă rugăm să utilizați baterii DC alcalinescence de 9V (tip: 6LR61) de înaltă calitate (disponibile de la majoritatea magazinelor universale, magazinelor de bricolaj, magazinelor de produse electronice). Plasarea bateriei este foarte simplă: scoateți suportul de montare din spate și conectați bateria.

MONTARE

Unde este cel mai bun loc pentru a amplasa detectoarele de fum?

- * cel puțin 1 în fiecare camera
- * pe fiecare etaj
- * pe hol, pe scară,
- * în fața ușii fiecărui dormitor
- * în fiecare dormitor (daca dormi cu usa inchisa)
- * în camera de zi
- * in camera de depozitare sau spatii cu echipament electric

Alarma nu poate fi montată în:

- * o camera in care temperatura poate ajunge sub 4 si peste 40°C
 - * in spatii umede
 - * chiar în fața ușilor sau ferestrelor și nu lângă un ventilator sau radiator.
- Do not mount the alarm in a place which is difficult to reach because of the test button, battery inlocuibilă și întreținere. Alarma poate fi montată cu ușurință. Fixați placa de bază folosind șuruburile furnizate pe zona pe care ați ales-o. Aordați atenție următoarelor instrucțiuni și desene. Strângeți ușor alarma pe placa de bază. Montați alarma în centrul tavanului camerei.

UTILIZARE

Alarma este prevazuta cu un buton de testare. Apăsăți până când se aude semnalul de alarmă. Semnalul se oprește odată ce butonul este eliberat. Testează alarma cel puțin o data pe saptamana, si cu siguranta dupa inlocuirea bateriei sau dupa curatare, cu un aspirator de exemplu. Alarma trebuie aspirată în mod regulat pentru a îndepărta particulele de praf și pentru a o proteja cât mai bine posibil. Carcasa nu poate fi deschisă în timpul curățării. Dacă alarma nu funcționează corect, vă rugăm să contactați dealerul sau producătorul.

IMPORTANT

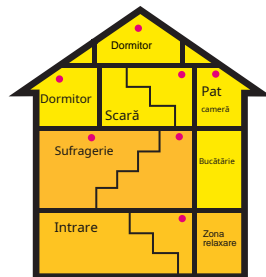
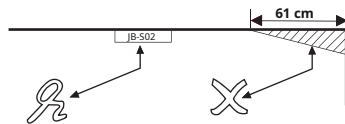
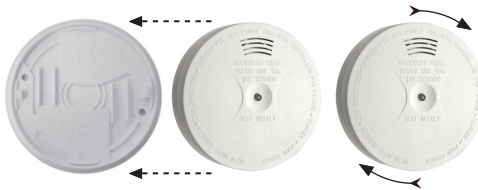
Amplasarea unei alarme de fum face parte din protecția dumneavoastră împotriva incendiilor, la fel ca și stingătoarele, scările de urgență, frânghiile, dar și alegerea dvs. în utilizarea materialelor de construcție pentru renovare. Asigurați-vă întotdeauna că există un loc de evacuare, discutați acest lucru cu copiii dvs. Asigurați-vă că fiecare cameră poate fi lăsată fără a deschide ușa, de ex. lângă fereastră. dacă există vreo întrebare cu privire la cauza unei alarme, ar trebui să se presupună că alarma se datorează unui incendiu real și locuința a fost evacuată imediat.

NOTĂ

- * Este posibil ca detectorul de fum să nu fie vopsit
- * Nu putem fi niciodată făcuți răspunzători pentru pierderea și/sau daunele de orice natură, inclusiv accidentale și/sau nu le-am folosit conform instrucțiunilor și/sau pierderile consecutive, care decurg din faptul că semnalul de la alarma de fum a făcut not sound during smoke or fire.

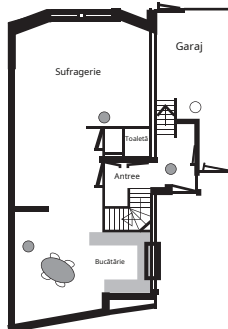


JB-S02 Detector de fum

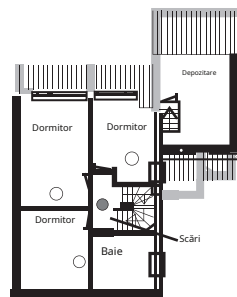


GB

Amplasarea recomandată pentru alarma de fum:
1 detector de fum pe fiecare etaj



● Alarma de fum pt protecție minima



○ Alarma de fum pt protecție suplimentară