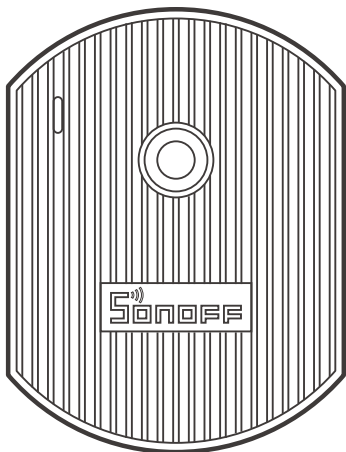


SONOFF



LBS D1

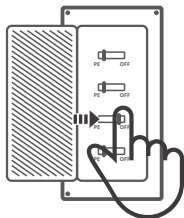
Manual de utilizare V1.1



Comutator Smart Dimmer Wi-Fi

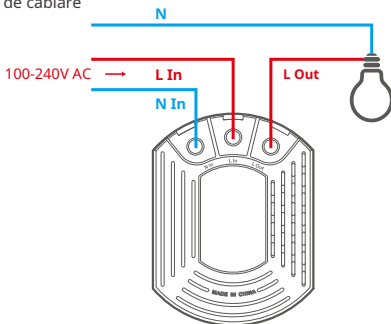
Instrucțiunile de funcționare

1. Opriti alimentarea



⚠ Pentru a evita șocurile electrice, vă rugăm să consultați dealer-ul sau un profesionist calificat pentru ajutor la instalare și reparare! Vă rugăm să nu atingeți întrerupătorul în timpul utilizării.

2. Instrucțiuni de cablare



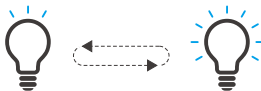
ⓘ Dispozitivul poate conecta doar bec cu incandescență și lumină LED reglabilă. Asigurați-vă că conexiunea firului neutru și a cablului sub tensiune este corectă.

3. Descărcați APP



Android™ și iOS

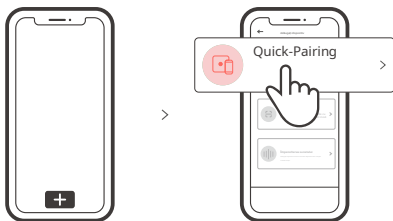
4. Porniți



După pornire, dispozitivul va intra în modul de asociere rapidă (Atinge) în timpul primei utilizări. Lumina conectată intră în „modul de respirație”.

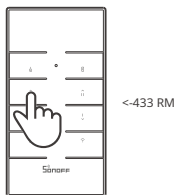
⚠️ Va ieși din modul de asociere rapidă (Atinge) dacă dispozitivul nu este asociat în decurs de 3 minute. Dacă trebuie să intrați din nou în acest mod, opriți și reporniți dispozitivul până când lumina conectată intră în „modul de respirație”.

5.-Adăugați dispozitivul



Atingeți „+” și selectați „Asociere rapidă”, apoi operați urmând solicitarea din aplicație.

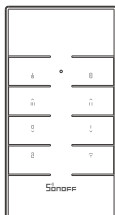
Metoda de asociere pentru dispozitiv și telecomandă SONOFF RM433:



Apăsăți scurt orice buton de pe telecomandă RM433 în decurs de 5 secunde de la pornire, până când auziți „Bi”, ceea ce indică faptul că toate butoanele sunt asociate cu succes.

⚠️ Telecomanda RM433 nu este inclusă, vă rugăm să o cumpărați separat.

RM43 Introducere



Butoane	Funcții
	Pornit
	Oprit
	Apăsați scurt pentru luminozitate scăzută, apăsați lung pentru a reduce luminozitatea
	Apăsați scurt pentru luminozitate medie, apăsați lung pentru a reduce luminozitatea
	Apăsați scurt pentru o luminozitate mai mare, apăsați lung pentru a crește luminozitatea
	Apăsați scurt pentru luminozitate ridicată, apăsați lung pentru a crește luminozitatea
	Apăsați lung timp de 5 secunde până când auziți „Beep Beep” și eliberați, apoi telecomanda este ștearsă cu succes. Este completat un cod de ascultare ulterioară, dacă trebuie să utilizați, apăsați scurt orice buton în 5 secunde după repornire și veți auzi „Beep”, care indică faptul că telecomanda a fost asociată cu succes.
	Apăsați lung timp de 5 secunde până când lumina conectată intră în modul de respirație, ceea ce indică faptul că dispozitivul intră în modul de asociere rapidă (Atinge), apoi puteți adăuga lumina în aplicația eWeLink. În modul de asociere rapidă, puteți apăsa scurt orice buton de pe telecomandă pentru a ieși din acest mod.

Specificații

Model	D1
Intrare	100-240V-AC-50/60Hz
Ieșire	100-240V-AC-50/60Hz
Sarcină ușoară	Incandescenta: 200W LED: 150W
Sisteme de operare	Android și iOS
Wifi	IEEE 802.11 b/g/n 2,4 GHz
RF	433,92 MHz
Temperatura de lucru	- 10°C~40°C
Material	PC V0
Dimensiune	62x47x32.5mm

Caracteristici

D1 este un comutator inteligent Wi-Fi care este folosit pentru a regla luminozitatea luminii și pentru a seta o atmosferă variată pentru camera dvs. Puteți aprinde/opri lumina de la distanță din casa dvs. oriunde, o puteți programa aprinde/opri sau o puteți partaja cu familia pentru a o controla împreună.



Telecomandă



Tempomat



Control vocal



Partajați controlul



Scenă inteligentă



Telecomanda RF



Funcție dimare



Modul scena



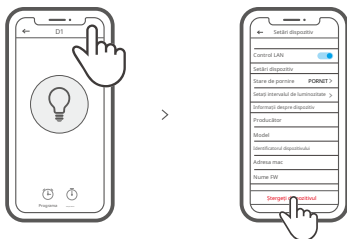
LAN-Control



Controlul grupului

Resetare din fabrică

Porniți și opriți de 3 ori în mod repetat sau ștergeți lumina conectată din aplicația eWeLink până când intră în „modul de respirație”, apoi dispozitivul este resetat cu succes și intră în modul de asociere rapidă (Atinge).



⚠️ Vă rugăm să resetați dispozitivul la setările implicite din fabrică dacă doriți să utilizați alte rețele Wi-Fi, apoi reconectați rețeaua.

Avertisment FCC

Schimbările sau modificările neaprobată în mod expres de partea responsabilă de conformitate ar putea evita autoritatea utilizatorului de a opera echipamentul.

Acest dispozitiv respectă partea 15 din Regulile FCC. Funcționarea este supusă următoarelor două condiții: (1) Acest dispozitiv nu poate cauza interferențe dăunătoare și (2) acest dispozitiv trebuie să accepte orice interferență primită, inclusiv interferențe care pot cauza o funcționare nedorită.

Declarație FCC privind expunerea la radiații:

Acest echipament respectă limitele FCC de expunere la radiații stabilite pentru un mediu necontrolat. Acest echipament trebuie instalat și operat la o distanță minimă de 20 cm între radiator și corp. Acest transmițător nu trebuie să fie amplasat sau să funcționeze împreună cu orice altă antenă sau transmițător.

Notă:

Acest echipament a fost testat și sa constatat că respectă limitele pentru un dispozitiv digital de Clasa B, în conformitate cu partea 15 din Regulile FCC. Aceste limite sunt concepute pentru a oferi o protecție rezonabilă împotriva interferențelor dăunătoare într-o instalație rezidențială. Acest echipament generează, utilizează și poate radia energie de frecvență radio și, dacă nu este instalat și utilizat în conformitate cu instrucțiunile, poate provoca interferențe dăunătoare comunicațiilor radio. Cu toate acestea, nu există nicio garanție că interferențele nu vor apărea într-o anumită instalație. Dacă acest echipament cauzează interferențe dăunătoare recepției radio sau televiziunii, ceea ce poate fi determinat prin oprirea și pornirea echipamentului, utilizatorul este încurajat să încerce să corecteze interferența prin una sau mai multe dintre următoarele măsuri:

- Reorientați sau mutați antena de recepție.
- Măriți distanța dintre echipament și receptor.
- Conectați echipamentul la o priză de pe un circuit diferit de cel la care este conectat receptorul.
- Consultați distribuitorul sau un tehnician radio/TV cu experiență pentru ajutor.

Prin prezenta, Shenzhen Sonoff Technologies Co., Ltd. declară că echipamentul radio de tip D1 este în conformitate cu Directiva 2014/53/UE. Textul integral al declarației de conformitate UE este disponibil la următoarea adresă de internet:

<https://sonoff.tech/usermanuals>

Frecvența TX:

WiFi: 2412-2472MHz

Frecvența RX:

WiFi: 2412-2472MHz SRD: 433,92 MHz

Putere de iesire:

11,52dBm(802.11b), 11,33dBm(802.11g), 11,07dBm(802.11n20)



SONOFF

Shenzhen Sonoff Technologies Co., Ltd.

1001, BLDG8, Lianhua Industrial Park, shenzhen, GD, China Cod poștal:
518000

Site: sonoff.tech

FABRICATE ÎN CHINA

