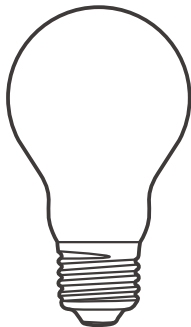


# SONOFF

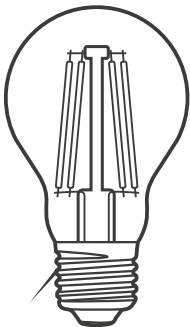


## LBS B02-F

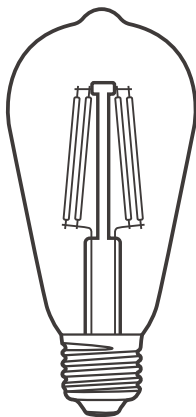
Manual de utilizare V1.1



B02-F-A19 (alb-crem)



B02-F-A60 (cian)

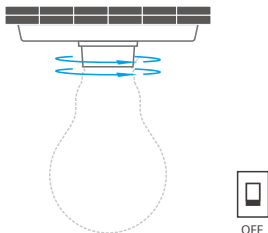


B02-F-ST64 (chihlimbar)

## Bec cu filament LED inteligent Wi-Fi

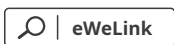
## Instrucțiuni de funcționare

### 1. Instalați dispozitivul



⚠ Pentru a evita șocurile electrice, vă rugăm să opriți alimentarea înainte de a instala dispozitivul.

### 2. Descărcați Aplicația



Android™ și iOS

### 3. Porniți

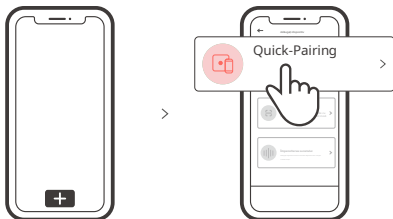


După pornire, dispozitivul va intra în modul de asociere rapidă (Atinge) în timpul primei utilizări. Dispozitivul intră în „modul de respirație”.

⚠ Dispozitivul va ieși din modul de asociere rapidă (Atinge) dacă nu este asociat în decurs de 3 minute. Dacă doriți să intrați în acest mod, vă rugăm să apăsați comutatorul manual de trei ori în mod repetat la un interval de 1 secundă (Oprit-ON-Oprit-ON-Oprit-ON). „Modul de respirație” indică faptul că lumina intră în modul de asociere rapidă.



#### 4.-Adăugați dispozitivul



Atingeți „+” și selectați „Asociere rapidă”, apoi operați urmând solicitarea din aplicație.

## Modul de asociere compatibil

Dacă nu reușiți să intrați în modul de asociere rapidă (atingere), încercați „Modul de asociere compatibil” pentru a asocia.

1. Apăsați întrerupătorul luminii de 5 ori în mod repetat la un interval de 1 secundă (Oprit-ON-Oprit-ON-Oprit-ON-Oprit-ON-Off-ON) când lumina este aprinsă. „Blițul rapid” indică faptul că dispozitivul intră în modul de asociere compatibil.
2. Atingeți „+” și selectați „Mod de asociere compatibil” pe APP.

Selectați SSID Wi-Fi cu ITEAD-\*\*\*\*\* și introduceți parola 12345678, apoi reveniți la aplicația eWeLink și atingeți „Următorul”. Aveți răbdare până la finalizarea împerecherii.

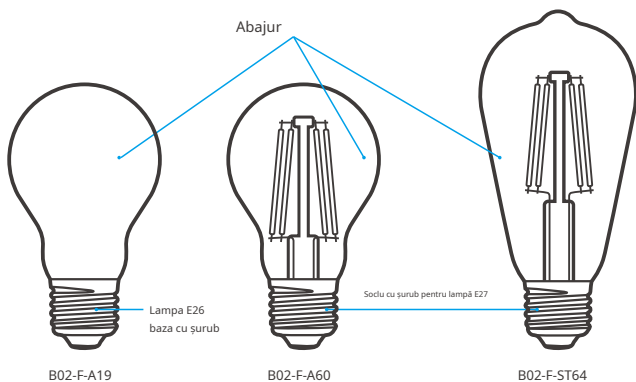
## Utilizarea de a fi un bec obișnuit

Porniți becul, acesta va intra în modul de asociere rapidă (becul se schimbă de la luminos la slab și ciclul modul), după 10 secunde, dacă este oprit, va deveni solid și va menține lumina caldă la cea mai mare luminozitate.

## Specificații

Model	B02-F-A19, B02-F-A60, B02-F-ST64
Intrare	B02-F-A19: 120V AC 60Hz B02-F-A60, B02-F-ST64: 220-240V AC 50Hz
Flux luminos	B02-F-A19: 720Lm B02-F-A60: 806Lm B02-F-ST64: 700Lm
Temperatura de culoare	B02-F-A19: 2700K-5000K, B02-F-A60: 2200K-6500K B02-F-ST64: 1800K-5000K
Putere nominală	B02-F-A19: 7,5 W B02-F-A60, B02-F-ST64: 7W
Baza lampii	B02-F-A19: E26 B02-F-A60, B02-F-ST64: E27
CRI	≥Ra80
Speranța de viață	15000h
Wifi	IEEE 802.11 b/g/n 2,4 GHz
Sisteme de operare	Android și iOS
Dimensiune	B02-F-A19: 60x110mm B02-F-A60: 60x104mm B02-F-ST64: 64x138mm

## Introducerea Produsului



## Caracteristici

SONOFF LED este un bec inteligent LED care permite utilizatorilor să ajusteze luminozitatea și culoarea și să pornească/oprească de la distanță dispozitivele conectate prin intermediul smartphone-ului, să îl programeze pornire/oprire și să îl partajeze familiei pentru a-l controla împreună.



Telecomandă



Orar



Control vocal



Partajați controlul



Scenă inteligentă



Stare sincronizare



Dimmerare continuă



Modul scena



Caracteristica camerei



Controlul grupului

## Resetare din fabrică

Apăsăți comutatorul luminii de 3 ori în mod repetat la un interval de 1 secundă (Oprir-ON-Oprir-ON-Oprir-ON) când lumina este aprinsă. „Modul de respirație” indică faptul că dispozitivul intră în modul de asociere rapidă (Atinge).



ⓘ Vă rugăm să resetați dispozitivul la setările implicite din fabrică dacă doriți să utilizați alte rețele Wi-Fi, apoi reconectați rețeaua.

## Probleme comune

De ce dispozitivul meu rămâne „offline”?

- ① Poate ați introdus o parolă Wi-Fi greșită.
- ② Poate că există prea multă distanță între comutatorul routerului sau mediul care provoacă interferențe, luați în considerare să vă apropiați de router. Dacă nu a reușit, adăugați-l din nou.
- ③ Rețeaua Wi-Fi 5G nu este acceptată și acceptă doar rețeaua wireless de 2,4 GHz.
- ④ Poate că filtrarea adresei MAC este deschisă. Vă rog, opriți-l.

**Dacă niciuna dintre metodele de mai sus nu a rezolvat problema, puteți deschide rețeaua de date mobile pe telefon pentru a crea un hotspot Wi-Fi, apoi adăugați din nou dispozitivul.**

## Avertisment FCC

Schimbările sau modificările neaprobată în mod expres de partea responsabilă de conformitate ar putea evita autoritatea utilizatorului de a opera echipamentul.

Acest dispozitiv respectă partea 15 din Regulile FCC. Funcționarea este supusă următoarelor două condiții: (1) Acest dispozitiv nu poate cauza interferențe dăunătoare și (2) acest dispozitiv trebuie să accepte orice interferență primită, inclusiv interferențe care pot cauza o funcționare nedorită.

### **Declarație FCC privind expunerea la radiații:**

Acest echipament respectă limitele FCC de expunere la radiații stabilite pentru un mediu necontrolat. Acest echipament trebuie instalat și operat la o distanță minimă de 20 cm între radiator și corp. Acest transmțător nu trebuie să fie amplasat sau să funcționeze împreună cu orice altă antenă sau transmțător.

### **Notă:**

Acest echipament a fost testat și sa constatat că respectă limitele pentru un dispozitiv digital de Clasa B, în conformitate cu partea 15 din Regulile FCC. Aceste limite sunt concepute pentru a oferi o protecție rezonabilă împotriva interferențelor dăunătoare într-o instalație rezidențială. Acest echipament generează, utilizează și poate radia energie de frecvență radio și, dacă nu este instalat și utilizat în conformitate cu instrucțiunile, poate provoca interferențe dăunătoare comunicațiilor radio. Cu toate acestea, nu există nicio garanție că interferențele nu vor apărea într-o anumită instalație. Dacă acest echipament provoacă interferențe dăunătoare recepției radio sau televiziunii, ceea ce poate fi determinat prin oprirea și pornirea echipamentului, utilizatorul este încurajat să încerce să corecteze interferența prin una sau mai multe dintre următoarele măsuri:

- Reorientați sau mutați antena de recepție.
- Măriți distanța dintre echipament și receptor.
- Conectați echipamentul la o priză de pe un circuit diferit de cel la care este conectat receptorul.
- Consultați distribuitorul sau un tehnician radio/TV cu experiență pentru ajutor.

Prin prezenta, Shenzhen Sonoff Technologies Co., Ltd. declară că echipamentul radio de tip B02-F-A19, B02-F-A60, B02-F-ST64 este în conformitate cu Directiva 2014/53/UE. Textul integral al declarației UE de conformitate este disponibil la următoarea adresă de internet:

<https://sonoff.tech/usermanuals>

# SONOFF

**Shenzhen Sonoff Technologies Co., Ltd.**

1001, BLDG8, Lianhua Industrial Park, shenzhen, GD, China Cod poștal:  
518000

Site: [sonoff.tech](https://sonoff.tech)

FABRICATE ÎN CHINA

