

AlarmHub

Ghid de inițiere rapidă

V1.1.0

ZHEJIANG DAHUA VISION TECHNOLOGY CO., LTD.

Adresă: No.1199 Bin'an Road, Binjiang District, Hangzhou, PR China Cod poștal: 310053 Site: www.dahuasecurity.com E-mail: overseas@dahuatech.com
Telefon: +86-571-87688883 Fax: +86-571-87688815

spaniol

1 Lista de verificare

2 structura

Tabelul 2-1 Structura

Nu.	Yam	Nu.	Yam
1	indicator	6	comutator AP
2	priză cablu ethernet	7	Comutator de resetare
3	Slot pentru micro SIM 1/2	8	întrerupător
4	comutator de manipulare	9	coperta din spate
5	Priză pentru cablu de alimentare	—	—

3 Instalare

- 3.1 Porniți hub-ul.
- 3.2 Adăugați hub-ul la aplicația COS Pro și DMSS. Adăugați accesoriile la butuc.
- 3.3 Instalați hub-ul

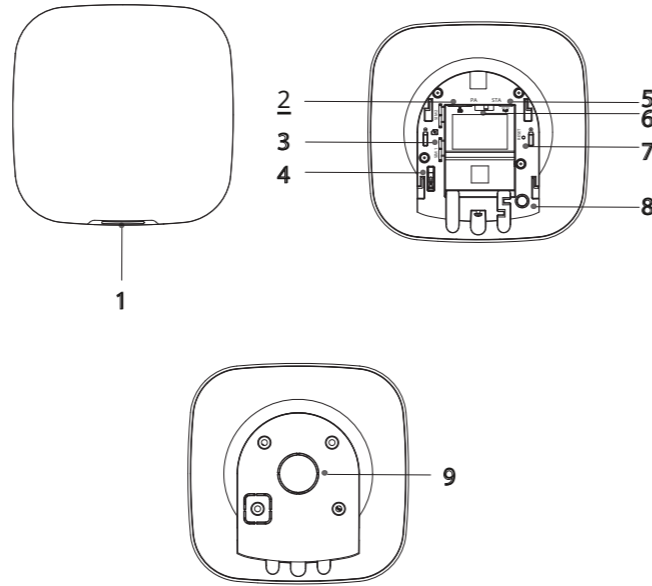


Scanați codul QR la pachet pentru a primi manualul de utilizare pentru mai multe informații despre dispozitiv și procedurile de instalare ale acestuia.

1

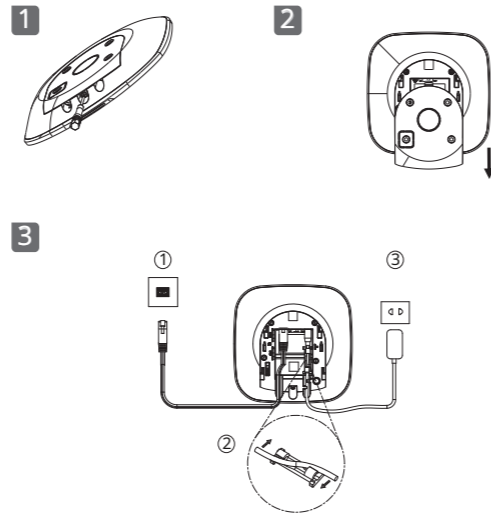


2

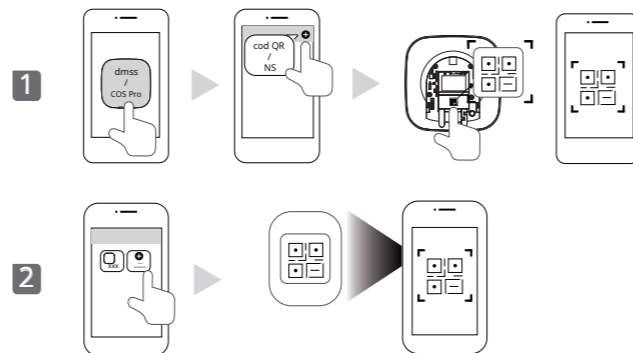


3

3.1

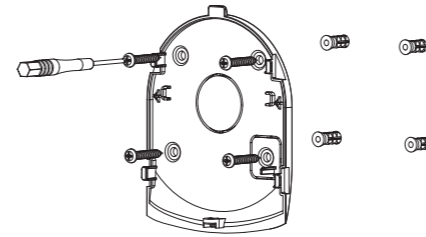


3.2

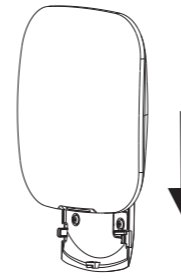


3.3

1



2



3



limba franceza

1 Lista de control 2

Structură

Tabelul 2-1 Structura

Nu.	Nume	Nu.	Nume
1	voyant	6	comutator AP
2	Premiul cablului Ethernet	7	Comutator de resetare
3	Amplasare pentru micro SIM 1/2	8	Butonul de pornire
4	Contactați Antisabotage	9	cuvercle
5	Premiul cordonului de alimentare	—	—

3 Instalare

- 3.1 Alimentați centrala.
- 3.2 Setati Centrala în aplicația COS Pro și DMSS. Atașați accesoriile la Centrale.
- 3.3 Instalați Centrale.



Scanați codul QR figurant pe ambalaj pentru a obține modul de angajare și informații mai detaliate despre aparat și despre procedurile de instalare.

spaniolă (UE)

1 Lista de verificare 2

Structură

Tabelul 2-1 Structura

Nu.	Nume	Nu.	Nume
1	Indicator	6	comutator AP
2	Mufa cablu Ethernet	7	butonul de resetare
3	Slot micro SIM 1/2	8	Butonul de pornire
4	comutator anti-manipulare	9	Top
5	Priză pentru cablu de alimentare	—	—

3 Instalare

- 3.1 Porniți stația de bază.
- 3.2 Adăugați stația de bază la aplicația COS Pro și DMSS. Adăugați accesoriile la stația de bază.
- 3.3 Instalați stația de bază.



Vă rugăm să scanați codul QR de pe pachet pentru a vedea mai multe informații despre dispozitiv și procedura de instalare a acestuia în manualul de utilizare.

spaniolă (LA)

1 Lista de verificare 2

Structură

Tabelul 2-1 Structura

Nu.	Nume	Nu.	Nume
1	Indicator	6	comutator AP
2	priză cablu ethernet	7	Comutator de resetare
3	Slot micro SIM 1/2	8	întrerupător
4	comutator de manipulare	9	Punte
5	priza cablului de alimentare	—	—

3 Instalare

- 3.1 Porniți hub-ul.
- 3.2 Adăugați hub-ul la aplicația COS Pro și DMSS. Adăugați accesoriile la butuc.
- 3.3 Instalați hub-ul.



Vă rugăm să scanați codul QR de pe pachet pentru a primi manualul de utilizare și pentru a afla mai multe despre dispozitiv și procedurile de instalare ale acestuia.

spaniol

Despre Manual

- Manualul este doar pentru referință. Pot fi găsite mici diferențe între manual și produs.
- Nu suntem răspunzători pentru pierderile suferite din cauza utilizării produsului în moduri care nu sunt în conformitate cu manualul.
- Manualul va fi actualizat în conformitate cu cele mai recente legi și reglementări ale jurisdicțiilor aferente. Pentru informații detaliate, consultați manualul de utilizare pe hârtie, utilizați CD-ROM-ul nostru, scanați codul QR sau vizitați site-ul nostru oficial. Manualul este doar pentru referință. S-ar putea găsi mici diferențe între versiunea electronică și versiunea pe hârtie.
- Toate modelele și software-ul pot fi modificate fără notificare prealabilă în scris. Actualizările de produs pot duce la apariția unor diferențe între produsul real și manual. Vă rugăm să contactați serviciul pentru clienți pentru cel mai recent program și documentație suplimentară.
- Pot exista erori în imprimare sau abateri în descrierea funcțiilor, operațiunilor și datelor tehnice. Dacă există vreo îndoială sau dispută, ne rezervăm dreptul la explicații finale.
- Actualizați software-ul de citire sau încercați alt software de citire general dacă manualul (în format PDF) nu poate fi deschis.
- Toate mărcile comerciale, mărcile comerciale înregistrate și numele companiilor din manual sunt proprietăți ale proprietarilor respectivi.
- Vă rugăm să vizitați site-ul nostru web, să contactați furnizorul sau serviciul pentru clienți dacă apar probleme în timpul utilizării dispozitivului.
- Dacă există vreo incertitudine sau controversă, ne rezervăm dreptul la explicații finale.

Măsurι de protecție și avertismente importante

Această secțiune prezintă conținut care acoperă manipularea corectă a Dispozitivului, prevenirea pericolelor și prevenirea daunelor materiale. Citiți cu atenție înainte de a utiliza Dispozitivul, respectați instrucțiunile atunci când îl utilizați și păstrați manualul în siguranță pentru referințe ulterioare.

Cerințe de funcționare



- Asigurați-vă că sursa de alimentare a dispozitivului funcționează corect înainte de utilizare.
- Nu trageți cablul de alimentare al dispozitivului în timp ce acesta este pornit.
- Utilizați dispozitivul numai în intervalul de putere nominală.
- Transportați, utilizați și depozitați dispozitivul în condiții de umiditate și temperatură permise.
- Preveniți stropirea sau picurarea lichidelor pe dispozitiv. Asigura-te ca nu există obiecte umplute cu lichid deasupra dispozitivului pentru a evita lichidele Datorită lui.
- Nu dezasamblați dispozitivul.

Cerințe de instalare



- WARNING**
- Conectați dispozitivul la adaptor înainte de pornire.
- Respectați cu strictețe standardele locale de siguranță electrică și asigurați-vă că tensiunea din zonă este constantă și este conformă cu cerințele de alimentare ale dispozitivului.
- Nu conectați dispozitivul la mai mult de o sursă de alimentare. În caz contrar, dispozitivul se poate deteriora.



- Respectați toate procedurile de siguranță și purtați echipamentul de protecție necesar pentru utilizare în timpul lucrului la înălțime.
- Nu expuneți dispozitivul la lumina directă a soarelui sau la surse de căldură.
- Nu instalați dispozitivul în locuri umede, cu praf sau cu fum.
- Instalați dispozitivul într-un loc bine ventilat și nu blocați ventilatorul dispozitivului.
- Utilizați adaptorul de alimentare sau sursa de alimentare cu carcasă furnizată de dispozitiv producător.
- Sursa de alimentare trebuie să respecte cerințele ES1 din IEC 62368-1 standard și să nu fie mai mare decât PS2. Rețineți că cerințele de alimentare sunt supuse etichetei dispozitivului.
- Conectați aparatele electrice de clasa I la o priză cu împământare de protecție.

limba franceza

À propos du manuel

- Le manuel este dat numai la titlu de referință. Diferențele ușoare pot fi găsite între manual și produs.
- Nous ne suntem responsabili pentru persoanele care încurajează în raison d'une exploitation du produit de manière non conforme au manuel.
- Manualul sera mis à jour în funcție de legile nirilor și reglementările jurisdicțiilor în cauză. Pentru mai multe informații, consultați versiunea tipărită a manualului de utilizare, utilizați CD-ROM-ul nostru, scanați codul QR sau vizitați site-ul nostru oficial. Le manuel este dat numai unui titlu de referință. De légères différences pot exister entre la version électronique et la version papier.
- Toutes les versions de logiciels et de matériel peuvent être modifiées sans préavis écrit. Les mises à jour de produits peuvent entraîner des différences entre le produit réel et le manuel. Nous vous recommandons de contacter le service client pour le programme et la documentation les plus récents.

- Variatiile ușoare sau erorile de impresie pot apărea la nivelul tehnicilor caracteristicilor, funcțiilor și descrierii operațiunilor. În caz de dubiu sau inconsecvență, noi ne rezervăm dreptul de a furniza o explicație definită.

- Mettez à jour le logiciel de lecture ou essayez un autre logiciel de lecture grand public si le manuel (au PDF format) ne s'ouvre pas.
- Les marques de commerce, les marques déposées et les noms des sociétés dans ce manuel sont la propriété respective de leurs propriétaires.
- Vă rugăm să vizitați site-ul nostru Web, contactați furnizorul sau serviciul după ce ați rămas fără probleme în așteptarea utilizării aparatului.
- În caz de incertitudine sau controversă, ne rezervăm dreptul de a oferi o explicație definitivă.

Precauții și avertismente importante

Conținutul acestui paragraf tratează buna manipulare a îmbrăcămintei, prevenirea riscurilor și prevenirea daunelor materiale. Verificați cu atenție conținutul înainte de a utiliza aparatul, respectați recomandările atunci când utilizați și conservați pentru o consultare viitoare.

Conditii de functionare



- Asigurați-vă că dispozitivul de alimentare al aparatului funcționează corect înainte de utilizare.
- Ne débranchez pas le cable d'alimentation de l'appareil lorsqu'il este allumé.
- N'utilisez l'appareil que dans la plage d'alimentation conseillé.
- Transportul, utilizarea și depozitarea îmbrăcămintei în condiții de umiditate și temperatură autorizate.
- Évitez d'exposer l'appareil aux gouttes ou aux éclaboussures sur l'appareil. Veillez à ne placer no objet contenant du liquide sur l'appareil pour éviter qu'il nu se verse in l'appareil.
- Ne démontez pas l'appareil.

Condiții pentru cerințele de instalare

⚠️ ÎNȘTIINȚARE

- Conectați aparatul la adaptorul de alimentare înaintea tensiometrului.

- Respectați cu strictețe reglementările locale de siguranță electrică și asigurați-vă că tensiunea din regiune este stabilă și este conformă cu cerințele de alimentare cu energie a aparatului.
- Ne connectez pas l'appareil à plus d'un device d'alimentation. Sinon, voi risca d'endommager l'appareil.



- Respecta toate procedurile de securitate si portabilitate a echipamentelor de protectie cerute ca ai patru ani cand lucrezi la inaltime.
- N'exposez pas l'appareil aux rayons directs du soleil sau à des sources de chaleur.
- Evitați instalarea aparatului într-o zonă umidă, poussiéreuse sau parfumată.
- Instalați aparatul într-o încăpere bine ventilată și nu blocați ventilatorul aparatului.
- Utilizați adaptorul sau cutia de alimentare furnizată de producătorul aparatului.
- Alimentarea este în conformitate cu prevederile categoriei ES1 cuprinse în standardul IEC 62368-1 și nu este superioară PS2. Observați că informațiile referitoare la alimentele electrice apar pe eticheta aparatului.
- Branchez les appareils électriques de classe 1 à une prise d'alimentation echipate d'une mise à la terre.

spaniolă (UE)

Despre manual

- Manualul este doar pentru referință. Pot exista mici diferențe între ceea ce este indicat în manual și produs.
- Nu vom fi responsabili pentru pierderile rezultate din manipularea produsului care nu este în conformitate cu instrucțiunile din manual.
- Manualul va fi actualizat în conformitate cu cele mai recente legi și reglementări ale jurisdicțiilor aferente. Pentru mai multe informații, consultați manualul de utilizare pe hârtie sau pe CD-ROM, scanați codul QR sau vizitați site-ul nostru oficial. Manualul este doar o referință. Pot exista mici diferențe între ceea ce este indicat în versiunea electronică și versiunea pe hârtie.
- Toate modelele și software-ul inclus aici pot fi modificate fără notificare prealabilă în scris. Actualizările produsului pot cauza discrepanțe între produsul real și manual. Contactați serviciul pentru clienți, solicitând programul actualizat și documentația suplimentară.

- Pot exista erori de tipărire sau diferențe în descrierea funcțiilor, operațiunilor și datelor tehnice. Dacă există vreo îndoială sau controversă, ne rezervăm dreptul la explicații finale.
- Vă rugăm să actualizați software-ul cititorului sau încercați alt software convențional pentru cititor dacă nu puteți deschide manualul (în format PDF).
- Toate mărcile comerciale, mărcile comerciale înregistrate și numele companiilor din manual sunt proprietatea deținătorilor respectivi.
- Vă rugăm să vizitați site-ul nostru web, să contactați furnizorul sau serviciul pentru clienți dacă apar probleme în timpul utilizării dispozitivului.
- Dacă există incertitudini sau controverse, ne rezervăm dreptul la explicații finale.

Avertismente și precauții importante de siguranță

Această secțiune prezintă conținutul care acoperă manipularea corectă a dispozitivului, prevenirea riscurilor și prevenirea daunelor materiale. Vă rugăm să îl citiți cu atenție înainte de a utiliza dispozitivul, să urmați instrucțiunile când îl utilizați și să păstrați manualul pentru referințe ulterioare.

Cerințe de utilizare



- Verificați dacă alimentarea dispozitivului funcționează corect înainte de a-l folosi.
- Nu deconectați cablul de alimentare de la dispozitiv în timp ce acesta este pornit.
- Utilizați dispozitivul numai cu intervalul de putere nominală.
- Transportați, utilizați și depozitați dispozitivul în condițiile de umiditate și temperatură permise.
- Evitați stropirea sau picurarea lichidului pe dispozitiv. Asigurați-vă că nu plasați obiecte pline cu lichid pe dispozitiv pentru a evita vărsarea pe acesta.
- Nu dezasamblați dispozitivul.

cerințele de instalare

⚠️ AVERTIZARE

- Conectați dispozitivul la adaptor înainte de a-l porni.
- Respectați cu strictețe reglementările locale de siguranță electrică și verificați dacă tensiunea din zonă este stabilă și este conformă cu cerințele electrice ale dispozitivului.

- Nu conectați dispozitivul la mai multe surse de alimentare. În caz contrar, ar putea fi deteriorat.



- Urmați toate procedurile de siguranță și purtați echipamentul de protecție necesar în timpul lucrului la înălțime.
- Nu expuneți dispozitivul la lumina directă a soarelui sau la surse de căldură.
- Nu instalați aparatul într-o zonă umedă, cu praf sau cu fum.
- Instalați dispozitivul într-un loc bine ventilat și nu obstrucționați ventilația.
- Utilizați adaptorul de alimentare sau cutia de alimentare furnizată de producătorul dispozitivului.
- Sursa de alimentare trebuie să respecte cerințele ES1 din IEC 62368-1 și nu trebuie să fie mai mare decât PS2. Cerințele de alimentare sunt indicate pe eticheta dispozitivului.
- Conectați aparatele electrice de clasa I la o priză cu împământare.

spaniolă (LA)

Despre manual

- Manualul este doar pentru referință. Pot exista mici diferențe între manual și produs.
- Nu suntem responsabili pentru pierderile cauzate de utilizarea necorespunzătoare a produsului care nu respectă manualul.
- Manualul va fi actualizat în conformitate cu cele mai recente legi și reglementări ale jurisdicțiilor cu care are o relație. Pentru informații detaliate, consultați manualul de utilizare tipărit, utilizați CD-ROM-ul nostru, scanați codul QR sau vizitați site-ul nostru oficial. Manualul este doar pentru referință. Pot exista mici diferențe între versiunea electronică și versiunea tipărită.
- Toate modelele și software-ul prezentat în acest manual pot fi modificate fără notificare. Actualizările de produs pot duce la unele diferențe între produsul real și manual. Contactați Serviciul Clienți pentru cel mai recent program și documentația de susținere.

- Pot exista erori de tipărire sau diferențe în descrierea funcțiilor, operațiunilor și datelor tehnice. Dacă există vreo îndoială sau dispută, ne rezervăm dreptul la o explicație finală.

- Vă rugăm să actualizați software-ul de citire sau să încercați alt software cunoscut dacă nu puteți deschide manualul (în format PDF).
- Toate mărcile comerciale, mărcile comerciale înregistrate și numele companiilor care apar în manual sunt proprietatea deținătorilor respectivi.
- Vă rugăm să vizitați site-ul nostru web, să contactați furnizorul sau serviciul pentru clienți dacă apare vreo problemă în timpul utilizării dispozitivului.

- Dacă există vreo incertitudine sau controversă, ne rezervăm dreptul la o explicație finală.

Instrucțiuni de siguranță și avertismente importante

Această secțiune prezintă conținut despre manipularea corectă a dispozitivului, prevenirea riscurilor și prevenirea daunelor materiale. Vă rugăm să citiți cu atenție înainte de a utiliza dispozitivul, să urmați instrucțiunile când îl utilizați și să păstrați manualul într-un loc sigur pentru referințe ulterioare.

cerințele de funcționare



- Asigurați-vă că sursa de alimentare a dispozitivului funcționează corect înainte de a-l folosi.
- Nu scoateți cablul de alimentare din dispozitiv în timp ce acesta este pornit.
- Utilizați dispozitivul numai în intervalul de putere nominală.
- Transportați, utilizați și depozitați dispozitivul în condițiile de umiditate și temperatură permise.
- Evitați stropirea sau picurarea lichidelor pe dispozitiv. Asigurați-vă că nu există obiecte umplute cu lichid deasupra dispozitivului pentru a preveni curgerea lichidelor în dispozitiv.
- Nu dezasamblați dispozitivul.

cerințele de instalare

⚠️ AVERTIZARE

- Conectați dispozitivul la adaptor înainte de a-l porni.
- Respectați cu strictețe reglementările locale de siguranță electrică și asigurați-vă că tensiunea din zonă este constantă și îndeplinește cerințele de putere ale dispozitivului.
- Nu conectați dispozitivul la mai multe surse de alimentare. În caz contrar, dispozitivul ar putea fi deteriorat.



- Respectați toate procedurile de siguranță și folosiți echipamentul de protecție necesar pentru lucrul la înălțime.
- Nu expuneți dispozitivul la lumina directă a soarelui sau la surse de căldură.
- Nu instalați aparatul în locuri umede, cu praf sau cu fum.
- Instalați dispozitivul într-un loc bine ventilat și nu blocați ventilatorul dispozitivului.
- Utilizați adaptorul de alimentare sau sursa de alimentare furnizată de producătorul dispozitivului.
- Sursa de alimentare trebuie să îndeplinească cerințele ES1 din IEC 62368-1 și nu trebuie să fie mai mare decât PS2. Vă rugăm să rețineți că cerințele de alimentare sunt supuse etichetei de pe dispozitiv.
- Conectați aparatele electrice de clasa I la o priză cu împământare.