

BASICR(EN)



Comutator inteligent Wi-Fi

Manual de utilizare V1.0

Introducere

Un comutator inteligent Wi-Fi care integrează telecomanda APP, control vocal, temporizator și alte funcții. Puteți controla aparatele electrocasnice oricând și oriunde și, de asemenea, puteți crea o varietate de scene inteligente pentru a vă facilita viața.



Telecomandă



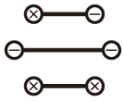
Control vocal



Programul cronometrului



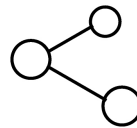
Control LAN



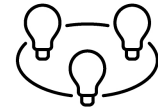
Stare de pornire



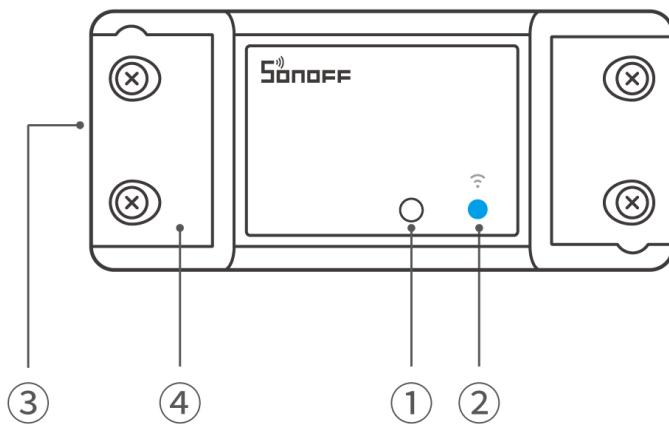
Scenă inteligentă



Partajați dispozitivul



Creați grup



① Butonul

O singură apăsare: modificarea stării de pornire/oprire a contactelor releului

Apăsare lungă timp de 5 secunde: intrați în modul de asociere

② Indicator LED Wi-Fi (albastru)

- Două clipe scurte și una lungă: Dispozitiv este în modul de împerechere.
- Continuă: Online
- Clipește o dată: offline
- Clipește de două ori: LAN
- Clipește de trei ori: OTA
- Continuă să clipească: protecție împotriva supraîncălzirii

③ Porturi de cablare

④ Capac de protecție

Asistenți vocali compatibili

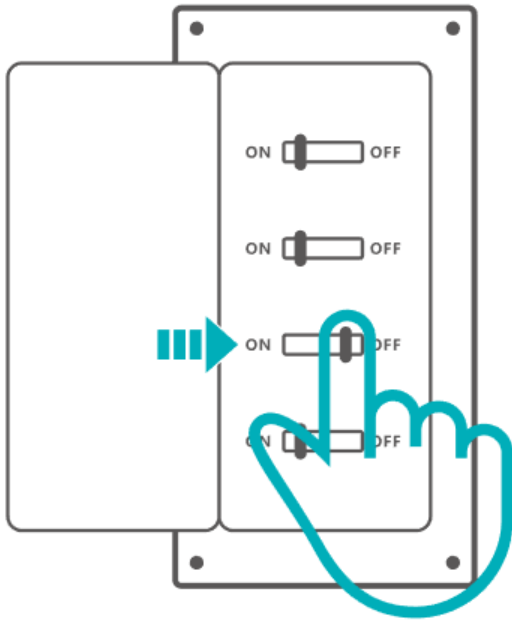


Specificație

Model	BASICR4
MCU	ESP32-C3FN4
Intrare	100-240V ~ 50/60Hz Max 10A
Ieșire	100-240V ~ 50/60Hz Max 10A
Max. putere	2400W@240V
Conectivitate wireless	WifiIEEE 802.11b/g/n 2,4 GHz
Greutate netă	45,8 g
Dimensiunea produsului	88x39x24mm
Culoare	alb
Material carcasă	PC V0
Locul aplicabil	De interior
Temperatura de lucru	- 10°C~40°C
Umiditatea de lucru	10%~95% RH,necondens
Certificare	ISED/FCC/RoHS/ETL/CE/SRRC
Standard executiv	EN IEC 60669-2-1, UL 60730-1, CSA E 60730-1

Instalare

1. Opriti alimentarea

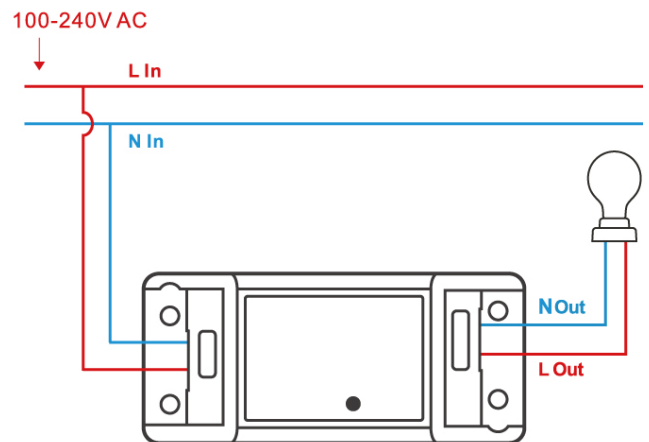
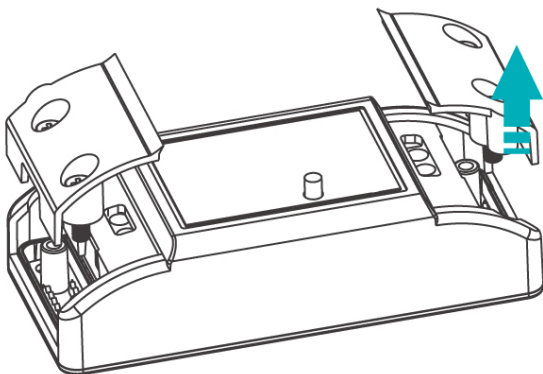


** Vă rugăm să instalați și să întrețineți dispozitivul de către un electrician profesionist. Pentru a evita pericolul de electrocutare, nu operați nicio conexiune și nu contactați conectorul terminal în timp ce dispozitivul este pornit!*

2. Instrucțiuni de cablare

Pentru a asigura siguranța instalației dvs. electrice, este esențial să fie instalat un întrerupător de circuit miniatural (MCB) sau un întrerupător de circuit acționat cu curent rezidual (RCBO) cu o capacitate electrică de 10A înainte de BSICR4.

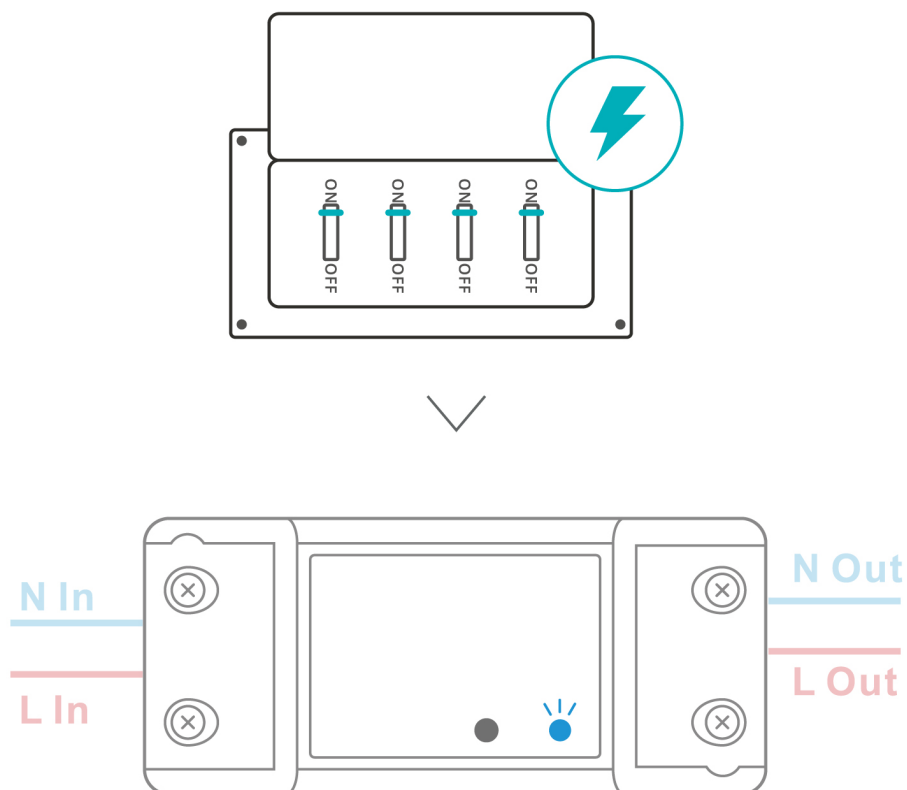
Cablaj: numai conductor de cupru SOL/STR 16-18AWG, cuplu de strângere: 3,5 lb-in



- Asigurați-vă că toate firele sunt conectate corect.

3. Porniți

După pornire, dispozitivul va intra în modul de asociere implicit la prima utilizare, iar indicatorul LED clipește într-un ciclu de două scurte și unul lung.



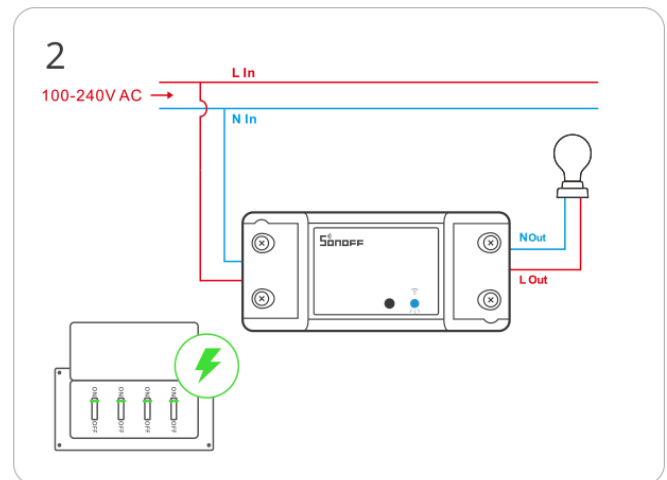
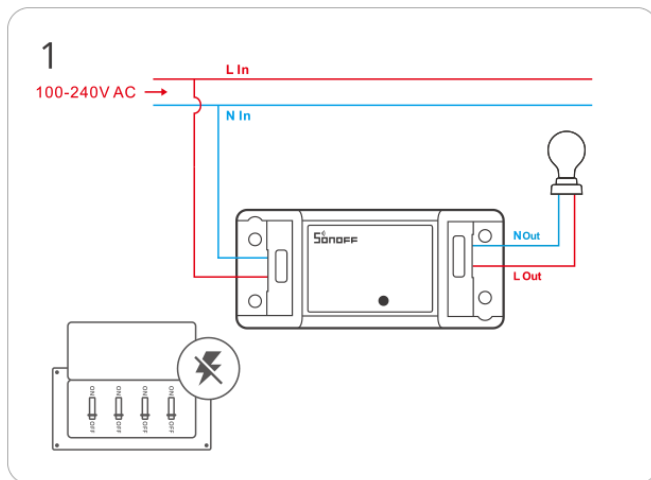
** Dispozitivul va ieși din modul de asociere dacă nu este asociat în decurs de 10 minute. Dacă doriți să intrați din nou în acest mod, vă rugăm să apăsați lung butonul timp de 5 secunde până când indicatorul LED clipește într-un ciclu de două scurte și unul lung și apoi eliberați.*

Adăugați dispozitivul

1.Descărcați aplicația eWeLink

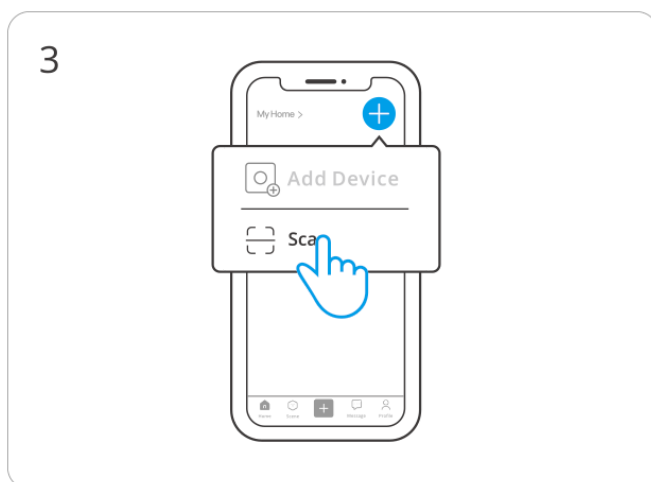
Vă rugăm să descărcați "eWeLink" Aplicație din Google Play Store sau Apple App Store.

2. Adăugați dispozitiv

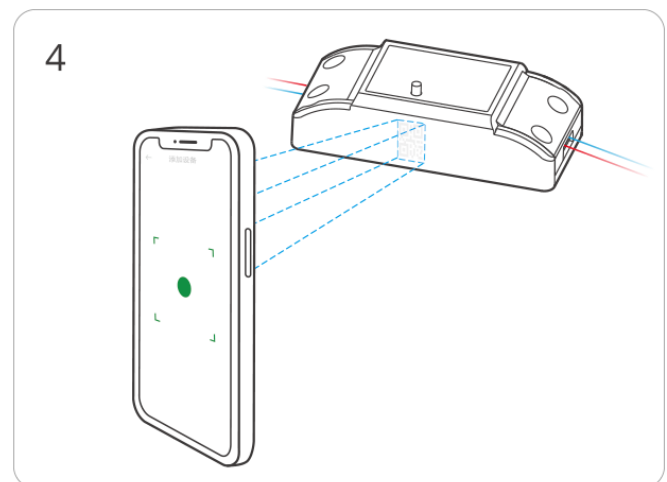


Vă rugăm să urmați instrucțiunile de cablare pentru conectați firele (asigurați-vă că alimentarea este deconectată în prealabil și consultați un electrician dacă este necesar)

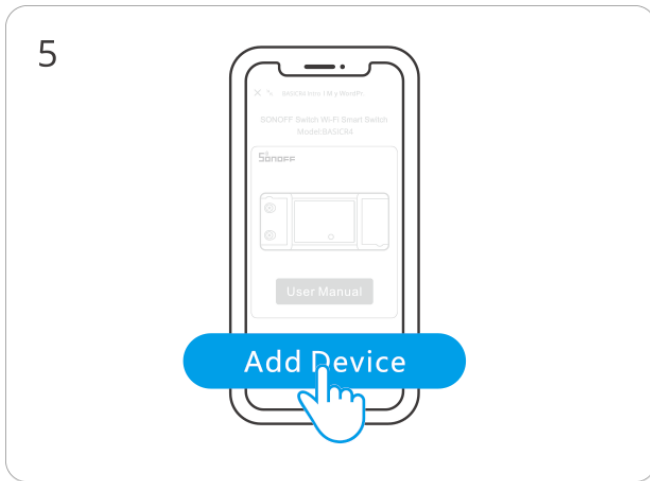
Porniți dispozitivul



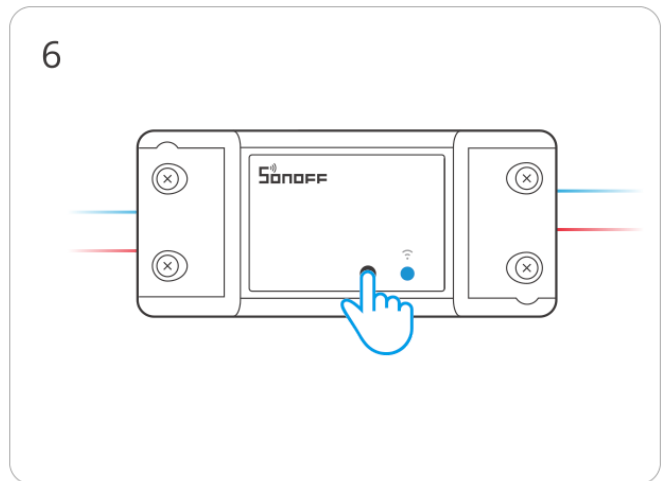
Introduceți „Scanare”



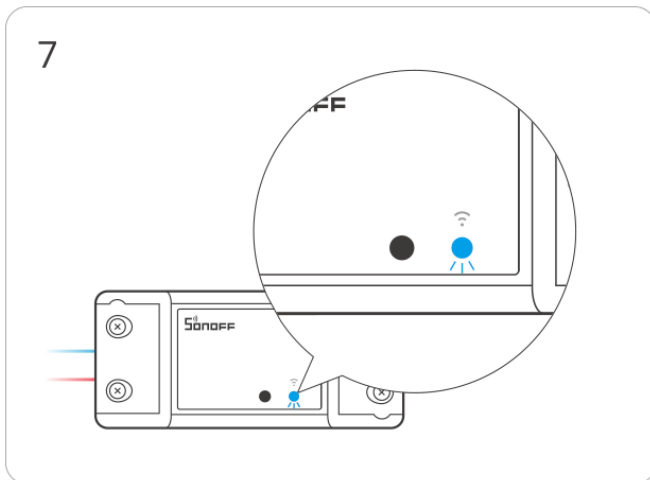
Scanați codul QR BASICR4 de pe dispozitiv corp



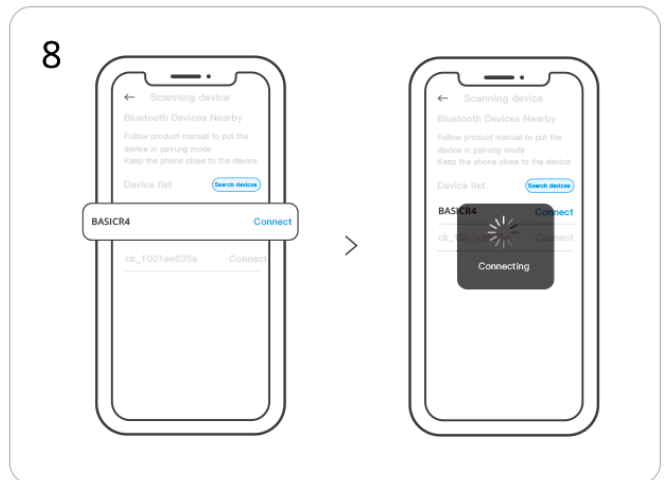
Selecțați „Adăugați dispozitiv”



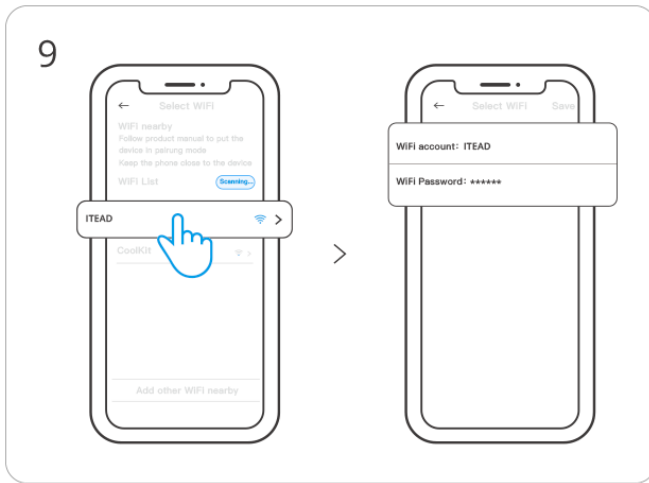
Apăsăți lung butonul timp de 5 secunde



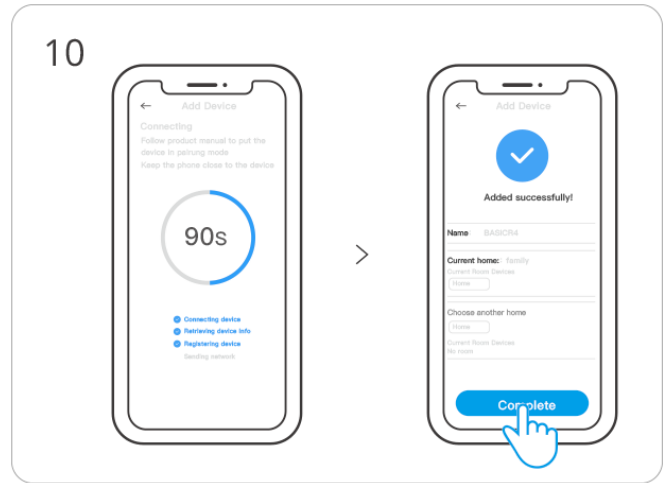
Verificați starea intermitent a indicatorului LED Wi-Fi
(Două scurte și una lungă)



Căutați dispozitivul și începeți conectarea



9
 Selectați "Wi-Fi" rețea și
 introduceți parola.

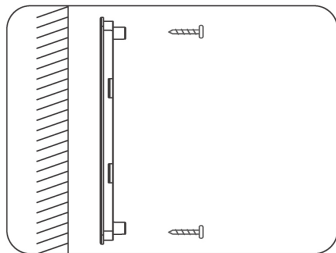


10
 Dispozitiv „Adăugat complet”.

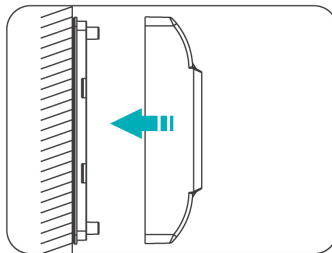
Instalare și utilizare

1. Întindeți-vă întins înainte de utilizare

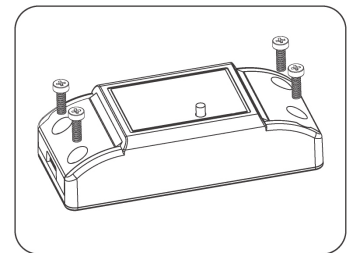
2. Utilizarea șuruburilor de fixare



① Înșurubați capacul inferior
 peretele



② Închideți capacul superior



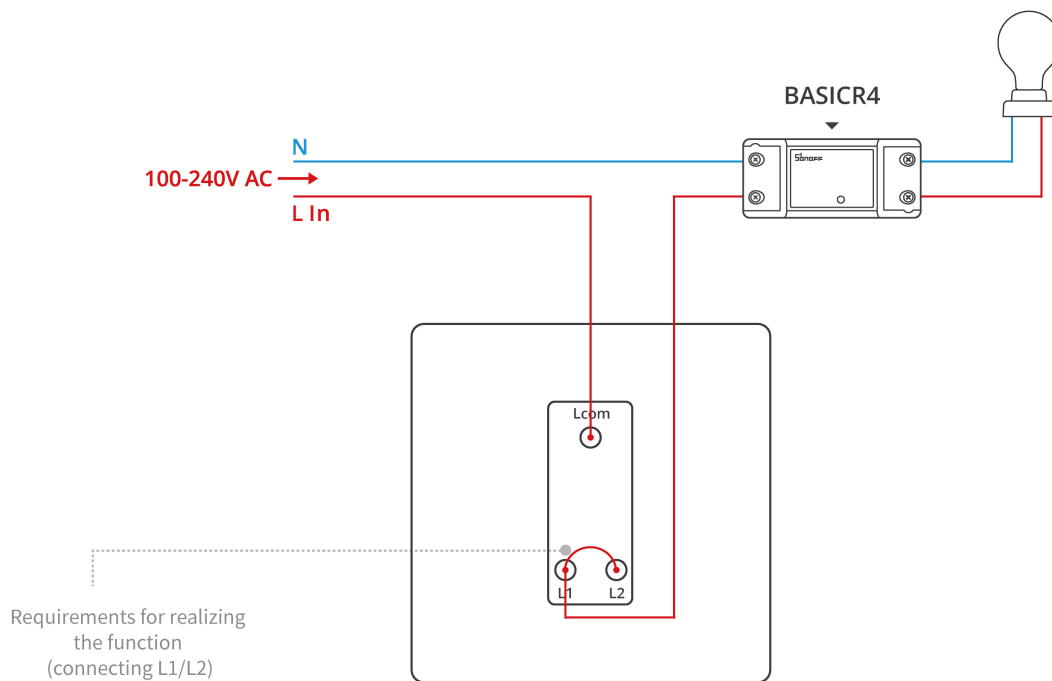
③ Fixați capacul de
 protecție cu șuruburi

Funcția dispozitivului

1. Modul Magic Switch

După scurtcircuitarea L1 și L2 ale bornelor comutatorului prin fire, dispozitivul poate fi în continuare online și poate fi controlat prin APP după ce utilizatorii declanșează întrerupătorul de perete pentru a stinge/aprinde lumina.

- Adăugați un fir pentru a conecta L1 la L2 la comutatorul de perete urmând manualul, iar dispozitivul va rămâne online chiar și atunci când îl opriți prin intermediul comutatorului de perete după „Modul de comutare magică”; activat.
- „Starea de pornire” va fi setată automat la OFF, pentru ca „Modul de comutare magică” să fie funcțional atunci când este activat.
- „Modul de comutare magică” se va dezactiva automat după ajustarea la „Stare de pornire”.



Notă: Compatibil numai cu mărcile principale de întrerupătoare basculante cu două poli. Comutatoare basculante. Lumina din spate trebuie să fie compatibilă cu mărcile principale de LED-uri, lămpi de economisire a energiei și lămpi cu incandescență de la 3W la 100W.

* Această funcție se aplică și lămpilor cu control dublu

2. Protecție auxiliară la supraîncălzire

Cu senzorul de temperatură încorporat al produsului, temperatura maximă în timp real a întregului produs poate fi detectată și speculată, ceea ce împiedică produsul de la deformare, topire, incendiu sau expunerea dispozitivelor sub tensiune în caz de supratemperatură.

Dispozitivul oprește automat sarcina atunci când devine prea cald. Pentru a ieși din modul de protecție împotriva supraîncălzirii, pur și simplu apăsați butonul de pe dispozitiv după ce ați confirmat că sarcina funcționează normal, fără scurtcircuit intern, putere excesivă sau scurgeri.

** Vă rugăm să rețineți că această funcție servește doar ca protecție auxiliară și nu poate fi utilizată în locul unui întrerupător.*

Schimbarea rețelei dispozitivului

Schimbați rețeaua dispozitivului prin „Setări Wi-Fi”; în "Setări dispozitiv" pagina din aplicația eWeLink.

Resetare din fabrică

Resetați dispozitivul la setările din fabrică prin „Ștergeți dispozitivul”; în aplicația eWeLink.

FAQ

Nu reușesc să împerechez dispozitivele Wi-Fi cu aplicația eWeLink

1. Asigurați-vă că dispozitivul este în modul de asociere.

Dispozitivul va ieși automat din modul de asociere dacă nu este asociat în decurs de 10 minute.

2. Vă rugăm să activați serviciul de localizare și să permiteți accesul la permisiunea locației.

Înainte de a vă conecta la rețeaua Wi-Fi, vă rugăm să activați serviciul de localizare și să permiteți accesul la permisiunea de localizare. Permisiunea informațiilor despre locație este utilizată pentru a obține lista Wi-Fi

informații, dacă "dezactivați" serviciul de localizare, dispozitivul nu poate fi asociat.

3. Asigurați-vă că Wi-Fi funcționează pe banda de 2,4 GHz.

4. Asigurați-vă că introduceți corect SSID și parola Wi-Fi, fără caractere speciale.

Parola incorectă este o cauză comună a eșecului de asociere.

5. Pentru a asigura o transmisie bună a semnalului în timpul împerecherii, vă rugăm să plasați dispozitivul aproape de router.

Indicatorul LED clipește de două ori în mod repetat, înseamnă că serverul nu se conectează.

1. Asigurați-vă că conexiunea în rețea este normală. Verificați că internetul funcționează bine conectându-vă telefonul sau computerul. Dacă nu se conectează, vă rugăm să verificați disponibilitatea conexiunii la Internet.

2. Vă rugăm să verificați numărul maxim de dispozitive care pot fi conectate la routerul dvs. Dacă routerul dvs. are o capacitate redusă și numărul de dispozitive conectate la acesta depășește maximumul, eliminați unele dispozitive sau utilizați un router de capacitate mai mare.

Dacă metodele de mai sus nu pot ajuta la rezolvarea problemei, vă rugăm să trimiteți problema dvs. la "Ajutor & Feedback" pe aplicația eWeLink.

Dispozitivele Wi-Fi sunt "offline"

1. Dispozitivele nu se conectează la router.

2. Ați introdus SSID și parola Wi-Fi greșite.

3. SSID-ul și parola Wi-Fi conțin caractere speciale, de exemplu, sistemul nostru nu poate recunoaște caracterele ebraice și arabe, ceea ce duce la eșecul conexiunilor Wi-Fi.

4. Capacitate redusă a routerului.

5. Semnalul Wi-Fi este slab. Routerul și dispozitivele sunt prea îndepărtate sau există un obstacol între router și dispozitiv, care împiedică transmiterea semnalului.

Avertisment FCC

Acest dispozitiv respectă partea 15 din Regulile FCC. Funcționarea este supusă următoarelor două condiții:

(1) Acest dispozitiv nu poate cauza interferențe dăunătoare și

(2) Acest dispozitiv trebuie să accepte orice interferență primită, inclusiv interferențe care pot provoca o funcționare nedorită.

2. Schimbările sau modificările care nu sunt aprobate în mod expres de partea responsabilă pentru conformitate ar putea anula autoritatea utilizatorului de a opera echipamentul.

Notă: Acest echipament a fost testat și sa constatat că respectă limitele pentru un dispozitiv digital de Clasa B, în conformitate cu partea 15 din Regulile FCC. Aceste limite sunt concepute pentru a oferi o protecție rezonabilă împotriva interferențelor dăunătoare într-o instalație rezidențială. Acest echipament generează, utilizează și poate radia energie de frecvență radio și, dacă nu este instalat și utilizat în conformitate cu instrucțiunile, poate provoca interferențe dăunătoare comunicațiilor radio. Cu toate acestea, nu există nicio garanție că interferențele nu vor apărea într-o anumită instalație. Dacă acest echipament cauzează interferențe dăunătoare recepției radio sau televiziunii, ceea ce poate fi determinat prin oprirea și pornirea echipamentului, utilizatorul este încurajat să încerce să corecteze interferența prin una sau mai multe dintre următoarele măsuri:

— Reorientați sau mutați antena de recepție.

— Măriți distanța dintre echipament și receptor.

— Conectați echipamentul la o priză de pe un circuit diferit de cel la care este conectat receptorul.

— Consultați distribuitorul sau un tehnician radio/TV cu experiență pentru ajutor.

Declarație FCC privind expunerea la radiații:

Acest echipament respectă limitele FCC de expunere la radiații stabilite pentru un mediu necontrolat. Acest echipament trebuie instalat și operat la o distanță minimă de 20 cm între radiator și corp. Acest transmițător nu trebuie să fie amplasat sau să funcționeze împreună cu orice altă antenă sau transmițător.

Notificare ISED

Acest dispozitiv conține emițătoare/receptoare scutite de licență care respectă RSS-urile scutite de licență ale Innovation, Science and Economic Development Canada.

Funcționarea este supusă următoarelor două condiții: (1)

Acest dispozitiv nu poate cauza interferențe.

(2) Acest dispozitiv trebuie să accepte orice interferență, inclusiv interferența care poate cauza funcționarea nedorită a dispozitivului.

Acest aparat digital de clasa B este în conformitate cu ICES-003 canadian.

Acest dispozitiv este compatibil cu RSS-247 al Industry Canada.

Funcționarea este supusă condiției ca acest dispozitiv să nu provoace interferențe dăunătoare.

L'émetteur/recepteur exempt de license conținutul prezentului aparat este conform CNR d'Innovation, Sciences et Développement économique Canada applicables aux appareils radio

scutiri de licență. L'exploitation est autorisée aux deux conditions următoarele :

(1) L'appareil ne doit pas produire de brouillage;

(2) L'appareil doit accepter tout brouillage radioélectrique subi, même si le brouillage est susceptible d'en compromettre le fonctionnement.

Acest aparat digital de la Clasă B conform normei NMB-003 din Canada. Acest aparat este conform cu norma RSS-247 din Industrie Canada. Funcționarea este supusă stării de care aparatul nu provoacă interferențe neplăcute.

Declarație ISED privind expunerea la radiații

Acest echipament respectă limitele ISED de expunere la radiații stabilite pentru un mediu necontrolat.

Acest echipament trebuie instalat și operat la o distanță minimă de 20 cm între radiator și corp.

Acest transmițător nu trebuie să fie amplasat sau să funcționeze împreună cu orice altă antenă sau transmițător.

Cet équipement est conforme aux limites d'exposition aux rayonnements de la ISED établies pour un environnement non contrôlé.

Acest echipament trebuie să fie instalat și să funcționeze la mai puțin de 20 cm de distanță d'un radiateur sau de corpul dumneavoastră.

Cet émetteur ne doit pas être co-localisé ou fonctionner en conjonction avec une autre antenne ou un autre émetteur.

Avertisment SAR

În condiții normale de utilizare, acest echipament trebuie păstrat la o distanță de cel puțin 20 cm între antenă și corpul utilizatorului.

În condiții normale de utilizare, acest echipament trebuie să fie menținut la o distanță mai mică de 20 cm între antenă și corpul utilizatorului.

Avertisment DEEE



Informații privind eliminarea și reciclarea DEEE Toate produsele care poartă acest simbol sunt deșeurile de echipamente electrice și electronice (DEEE conform directivei 2012/19/UE) care nu trebuie amestecate cu deșeurile menajere nesortate. În schimb, ar trebui să protejați sănătatea umană și mediul prin predarea echipamentelor deșeurilor la un punct de colectare desemnat pentru reciclarea deșeurilor de echipamente electrice și electronice, desemnat de guvern sau autoritățile locale. Eliminarea și reciclarea corectă vor ajuta la prevenirea potențialelor consecințe negative asupra mediului și sănătății umane. Vă rugăm să contactați instalatorul sau autoritățile locale pentru mai multe informații despre locație, precum și despre termenii și condițiile acestor puncte de colectare.

Declarație de conformitate UE

Prin prezenta, Shenzhen Sonoff Technologies Co., Ltd. declară că echipamentul radio de tip BSICR4 este în conformitate cu Directiva 2014/53/UE. Textul integral al declarației UE de conformitate este disponibil la următoarea adresă de internet:

<https://sonoff.tech/usermanuals>

Gama de frecvențe de operare în UE:

Wi-Fi: 802.11 b/g/n20 2412–2472 MHz ;

802,11 n40: 2422-2462 MHz;

BLE: 2402–2480 MHz

Putere de ieșire UE:

Wi-Fi 2.4G≤20dBm; BLE≤13dBm

Scatola	Manual
PAP 21	PAP 22
Carta	Carta
RACCOLTA DIFFERENZIATA	
Verificați dispozițiile dvs. comună.	
Separa le componenti e conferiscile in modo corretto.	

SONOFF

Producător: Shenzhen Sonoff Technologies Co., Ltd.

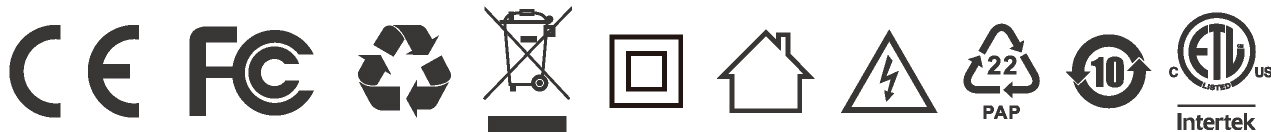
Adresa: 3F & 6F, Bldg A, No. 663, Bulong Rd, Shenzhen, Guangdong, China

Cod poștal: 518000

E-mail de serviciu: support@itead.cc

Site: sonoff.tech

Fabricate în China



FR

Cet appareil se recycle

À DÉPOSER
EN MAGASIN

OU

À DÉPOSER
EN DÉCHÈTERIE

Points de collecte sur www.quefairedemesdechets.fr
Privilégiez la réparation ou le don de votre appareil !