

PT6

Cameră interioară WiFi Pan/Tilt

Manual de utilizare

Lucruri de reținut înainte de a începe

Conexiune la internet WiFi de mare viteză

Un factor critic care afectează performanța camerei dvs. PT6 este pozițiile relative ale routerului WiFi de acasă și ale PT6. Instalați PT6 într-un spațiu deschis (NU îl așezați direct pe podea); cu cât camera este mai aproape de router, cu atât semnalul WiFi va fi mai puternic și cu atât filmările de pe smartphone-ul tău vor fi mai bune.

O viteză mică a rețelei va afecta, de asemenea, performanța camerei dvs. PT6. Se recomandă să aveți o viteză de încărcare de cel puțin 2 Mbps sau mai mare per cameră. Puteți testa cu ușurință vitezele de încărcare și descărcare ale rețelei dvs. obținând o aplicație Speedtest.
PT6 acceptă doar banda WiFi de 2,4 GHz.

SSID și parola

Aveți la îndemână numele și parola rețelei WiFi. Numele rețelei WiFi este în mod normal denumit SSID. Parola sau ID-ul de securitate este în mod normal următoarea linie sau două în jos de la numele rețelei WiFi/SSID.

Acestea pot fi găsite cu ușurință pe routerul WiFi dacă au fost lăsate implicite în timpul configurării routerului.

De exemplu:

Nume rețea WiFi/SSID: XXXX

Parola de rețea WiFi/SSID/Cheia de securitate: XXXXX

Cerințe ale sistemului de operare

- iOS 9.0 sau o versiune ulterioară cu iPhone 6 sau o versiune ulterioară

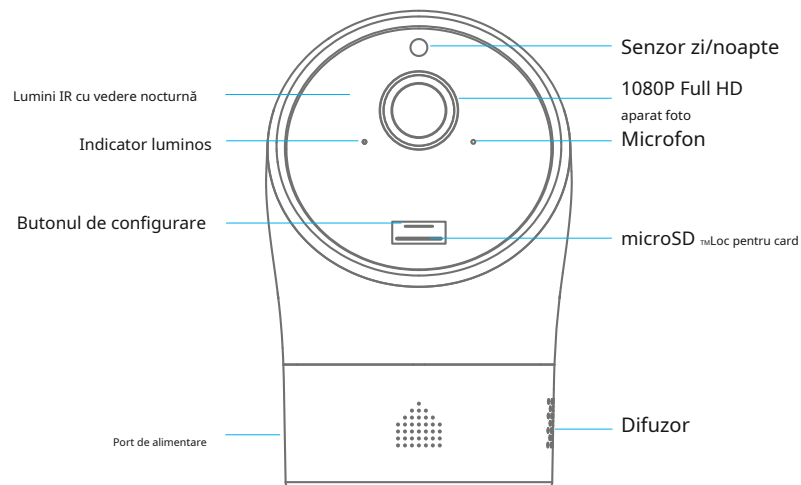
- Android 6.0 sau mai recent

Cuprins

Faceți cunoștință cu camera dvs.	1-2
Noțiuni de bază	3-5
Transmitere live în aplicație	6
Controlul și setările dispozitivului	7-11
Operarea aplicației	12-14
inteligent	15-16
Instalare	17
Specificații	18

Faceți cunoștință cu camera dvs

Prezentare generală



Card microSD™ (nu este inclus)

Suportă un card microSD™ de până la 128 GB; vă rugăm să nu introduceți cardul când camera este pornită.

Videoclipul înregistrat cel mai devreme va fi înlocuit cu cea mai recentă înregistrare dacă cardul microSD™ este plin.

Notă: Dacă introduceți un card microSD™ folosit anterior, vă rugăm să formatați cardul înainte de a o introduce.

Indicator luminos

Indicatorul luminos de pe cameră vă oferă o idee despre starea curentă a dispozitivului. Iată o listă cu ceea ce înseamnă fiecare model:

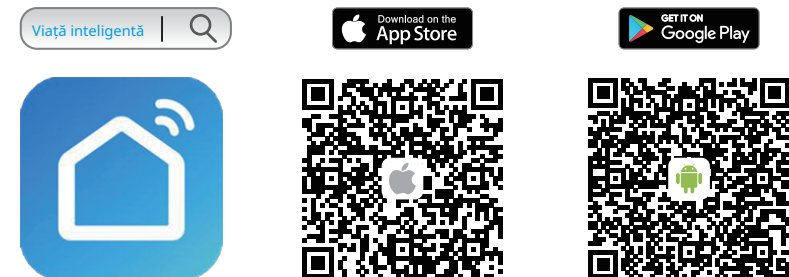
Modul de configurare WiFi	Indicator LED galben	Modul EZ: clipește rapid Modul AP: clipește încet
În căutarea rețelei	Indicator LED galben	Clipește încet
Conectat la o rețea	Indicator LED galben	Solid
Actualizarea firmware-ului	Indicator LED galben	Clipește rapid

Notă: După pornirea dispozitivului, camera va efectua o autoverificare prin rotirea orizontală și verticală a dată.

Noțiuni de bază

Descărcarea aplicației „Smart Life”.

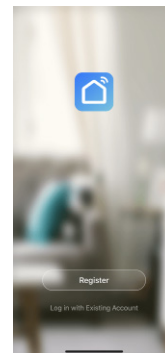
Căutați „Smart Life” în App Store/Google Play, apoi descărcați și instalați aplicația.



Înregistrați-vă/Conectați-vă

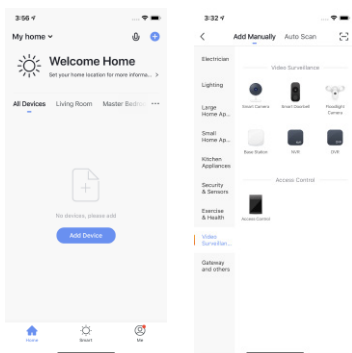
Apăsați butonul „Înregistrare” de pe pagină și urmați instrucțiunile pentru a vă crea mai întâi contul.

Odată ce aveți un cont, selectați „Log in with Existing Account” pentru a intra în pagina de conectare.



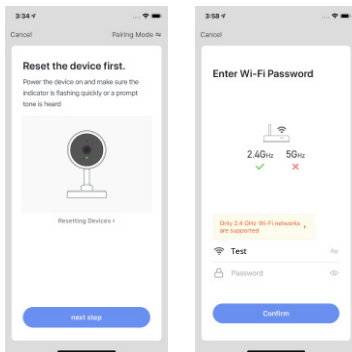
Adăugarea dispozitivului

1. Atingeți „+” pe pagina de pornire și selectați „Adăugați manual”. Apoi atingeți pictograma camerei din categoria Supraveghere video.

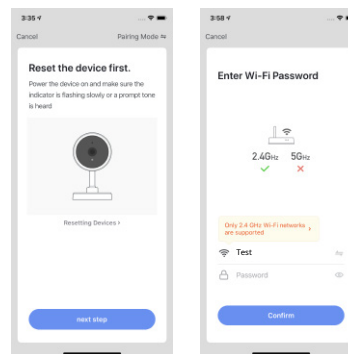


2. Există două moduri de a adăuga camera: modul EZ și modul AP.

Modul EZ: Porniți dispozitivul. Dacă indicatorul clipește rapid, introduceți parola WiFi în aplicație și apoi așteptați finalizarea procesului de conectare.



Modul AP: Dacă modul EZ nu funcționează sau dacă indicatorul clipește încet, puteți încerca modul AP. Selectați AP Mode sub „Pairing Mode”, apoi introduceți acreditările WiFi. După ce ați terminat, urmați instrucțiunile aplicației pentru a vă conecta telefonul mobil la hotspot-ul dispozitivului „SmartLife-XXXX”. Apoi, reveniți la aplicație pentru a finaliza configurarea.

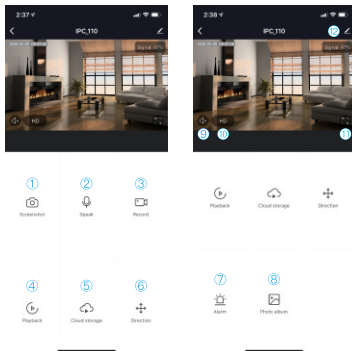


Notă: Puteți apăsa și țineți apăsat butonul de configurare timp de 5 secunde pentru a comuta între modul EZ și modul AP.

Important: Hub-ul nu acceptă WiFi în bandă de 5 GHz. Dacă se folosește un router cu bandă duală (5GHz și 2,4GHz), asigurați-vă că vă conectați la WiFi de 2,4GHz în loc de 5GHz. Asigurați-vă că telefonul inteligent este conectat la rețeaua WiFi locală și apoi urmați pașii din aplicație pentru a conecta hub-ul la router.

Transmitere live în aplicație

Atingeți dispozitivul pentru a accesa pagina de streaming live și mai multe setări ale dispozitivului.



1 Instantaneu: Atingeți pentru a face capturi de ecran care vor fi salvate direct în Album foto. 2 Vorbiți: țineți apăsat butonul microfonului pentru a vorbi și apoi eliberați butonul când termini de vorbit. Oricine se află în apropierea camerei dvs. va putea să vă audă.

3 Înregistrare: Atingeți pentru a înregistra videoclipuri care vor fi salvate direct în Album foto. 4

Redare: Atingeți pentru a vizualiza videoclipul 24/7 (necesită un microSD™card).

5 Stocare în cloud: Camera va încărca date video criptate în cloud odată ce serviciul cloud este abonat.

6 Controlul pan-tilt al camerei: atingeți săgețile în patru direcții, respectiv reglați vederea de ansamblu a zonei de monitorizare a camerei dvs.

7 Alarmă: atingeți pentru a activa sau dezactiva detectarea mișcării sau pentru a-i ajusta sensibilitatea. 8

Album foto: Atingeți pentru a răsfoi capturi de ecran și clipuri video înregistrate

9 Audio: Atingeți pentru a activa sunetul pentru zona înconjurătoare a camerei dvs. Atingeți-l din nou pentru a dezactiva funcția.

10 Rezoluție video: Atingeți pentru a comuta rezoluția video de la HD la SD. 11 Ecran

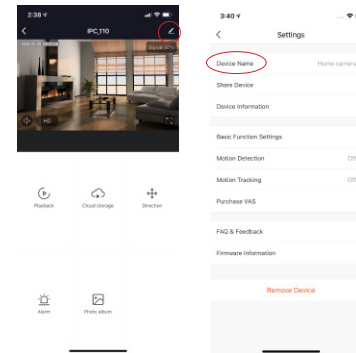
complet: Atingeți pentru a avea o vizualizare pe întreg ecranul camerei.

12 Setările camerei

Controlul dispozitivului și setările

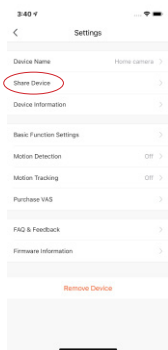
Nume dispozitiv

Atingeți butonul de editare din Live View pentru a intra în pagina Setări. Acest lucru vă permite să redenumiți camera, iar noul nume va fi afișat pe pagina Live View și pe pagina principală.



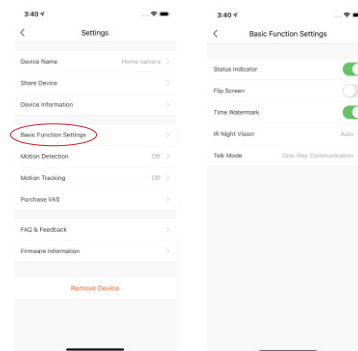
Partajați dispozitivul

Atingeți [Partajare dispozitiv] pentru a partaja accesul cu alte conturi înregistrate. Alternativ, îi puteți adăuga pe ceilalți utilizatori ca rezidenți permanent la casa dvs., care acordă automat acces la toate dispozitivele care sunt configurate în casă.

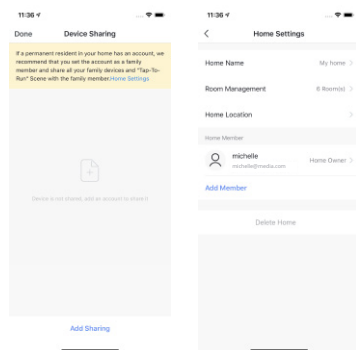


Setări de bază ale funcției

Puteți modifica setările de bază ale funcției camerei, cum ar fi indicatorul de stare de activare, ecranul rotativ, filigranul de timp, vederea pe timp de noapte IR și modul vorbire.

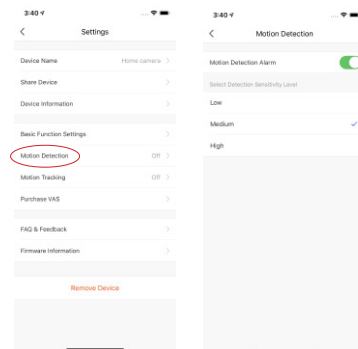


Atingeți [Setări Acasă] pentru a adăuga membri ai familiei. Puteți, de asemenea, să redenumiți casa, să setați locația de acasă și să atribuiți managementul camerei în pagina [Home Management].



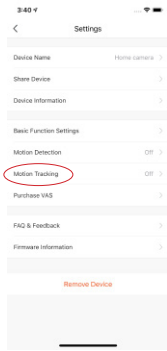
Detectarea mișcării

Activați alarma de detectare a mișcării și setați sensibilitatea de detectare. Când detectarea mișcării este activată, veți primi o notificare push ori de câte ori este detectată mișcare.

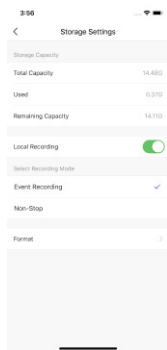


Urmărirea mișcării

Activați urmărirea mișcării pentru a avea mișcarea urmării camerei.



Setări de stocare



Dacă aveți un card microSD™ introdus în cameră, puteți găsi Setări de stocare în pagina Setări și puteți verifica starea de utilizare a cardului de memorie. Aici puteți alege două moduri de înregistrare diferite. Unul înregistrează doar evenimentele declanșate, iar celălalt înregistrează 24/7 non-stop.

Setarea de format va șterge toate înregistrările de pe cardul de memorie.

Notă: Acest proces este ireversibil, așa că vă rugăm să efectuați cu precauție!

[Întrebări frecvente și feedback](#)

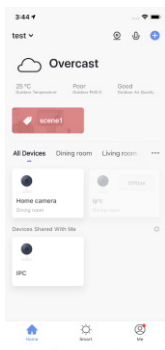
Găsiți întrebări și răspunsuri referitoare la cameră.

[Indepartati dispozitivul](#)

Acest lucru șterge dispozitivul din contul dvs., iar partajarea va fi, de asemenea, ștearsă.

Operarea aplicației

Pagina principală



Toate Dispozitivele

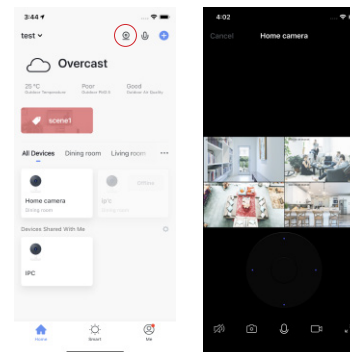
Pagina de pornire afișează toate dispozitivele din contul dvs., inclusiv dispozitivele partajate din alte conturi.

Camerele

Dacă ați creat camere pentru casa dvs., camerele vor fi listate aici. Verificați pentru mai multe informații despre [Eu]-[Gestionarea casei]-[Acasă mea]-[Gestionarea camerei]. Puteți atribui camera oricărei încăperi (de exemplu sufragerie), apoi camera va fi afișată și în [Camere]-[Camera de zi].

Vizualizare simultană cu mai multe camere

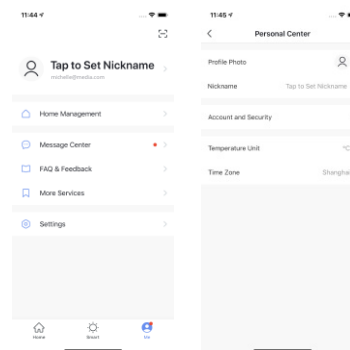
Această opțiune vă permite să vizualizați în direct toate camerele online din contul dvs. simultan.



Managementul contului

Atingeți pictograma [Eu] de pe pagina principală. Apoi, faceți clic pe portret pentru a intra în gestionarea contului.

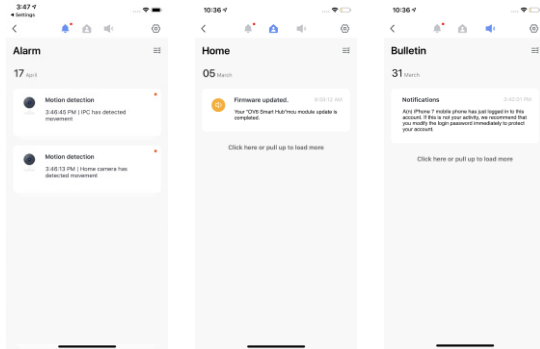
Puteți schimba fotografia de profil, setați porecla, selectați fusul orar și găsiți elemente legate de cont și securitate pe această pagină.



Centrul de mesaje

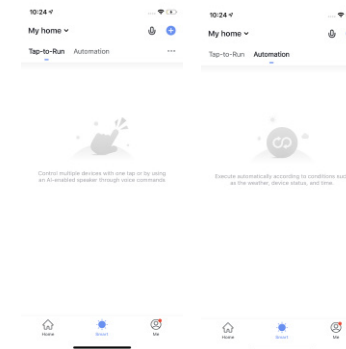
Atingeți pictograma [Eu] de pe pagina principală pentru a intra în Centrul de mesaje, unde puteți verifica toate evenimentele de alarmă, mesajele legate de acasă și buletinele.

Puteți dezactiva toate notificările sau anumite notificări din Setările de notificare.



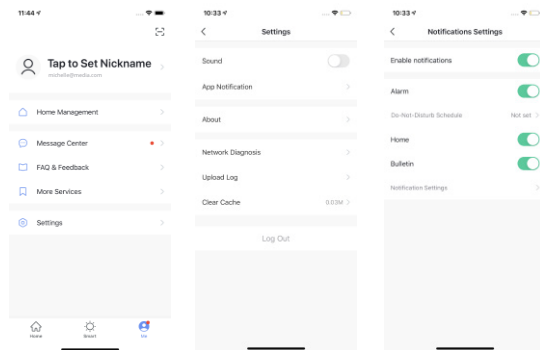
Inteligent

Puteți personaliza diferite funcții inteligente și interconexiuni între dispozitivele conectate cu Tap-to-Run sau Automation.



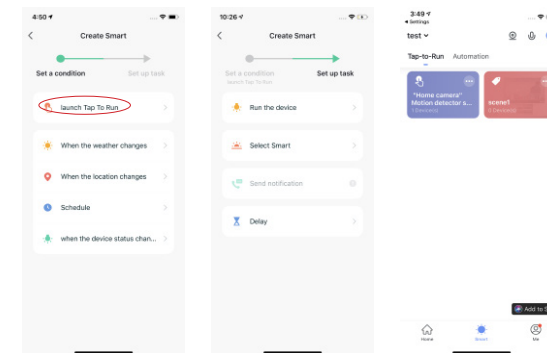
Setări

Puteți să activați sunetul de notificare, să activați notificarea aplicației, să setați programul Nu deranjați și să verificați diagnosticarea rețelei în Setări.



Atingeți pentru a rula: Controlați mai multe dispozitive cu o singură atingere. Pași:

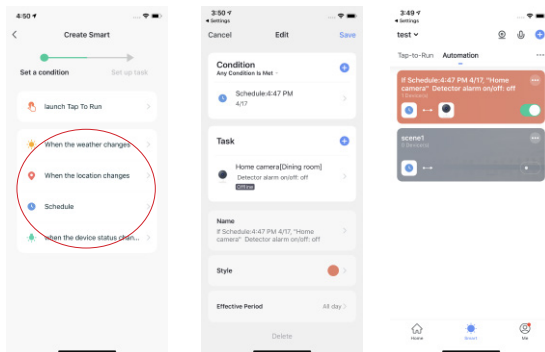
1. Lansați Tap-to-Run.
2. Alegeți dispozitivul(ele) și configurați sarcina.
3. Atingeți butonul, apoi dispozitivul(ele) vor executa sarcina imediat.



Automatizare:Execută sarcinile automat conform regulilor prestabilite.

Pași:

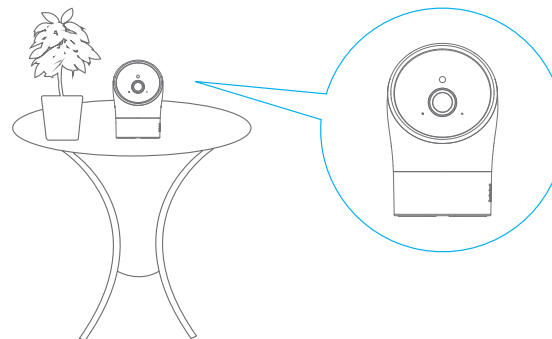
1. Setează o condiție
2. Alegeți dispozitivul(ele) și configurați sarcina.
3. Activați automatizarea, apoi dispozitivul (dispozitivele) va executa automatizarea așa cum descrie regula.



Instalare

Puneți camera pe orice birou sau suprafață plană.

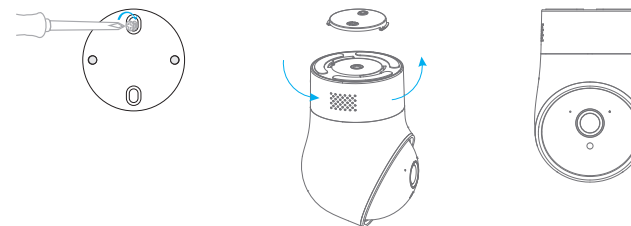
Stand de birou



Montare pe tavan

Faceți găurile și montați ancorele. Apoi, instalați suportul camerei cu șuruburile de fixare furnizate și blocați camera pe suport.

Puteți întoarce ecranul video pe [Setări cameră]-[Setări funcții de bază] după instalare.



Notă:Vă rugăm să amplasați această unitate departe de pereții portanți și de aparatele electrocasnice care operează. Ridicați această unitate și modemul sau routerul dvs. departe de sol pentru a asigura cea mai bună conectivitate posibilă.

Avertizare:Păstrați cablul de alimentare la cel puțin 1 m distanță de pătuțuri și la îndemâna copiilor și sugariilor.

Specificații

Senzor de imagine	Senzor CMOS de 1/2,9 inchii
Câmp de vizualizare	82°
Vizualizare interval	350° orizontal, 110° vertical
Compresie video	Codificare H.264
Audio	Difuzor și microfon încorporate
Max. Rezoluția imaginii	1280 x 720
Min. Iluminare	Culoare: 0,01Lux@F1.2 , Alb-negru: 0,001Lux@F1.2
Wifi	IEEE 802.11 b/g/n
Stocare locală	Slot pentru card microSD încorporat, până la 128 GB
Vedere nocturnă	9 x LED-uri IR, Iluminează până la 5 metri
Alimentare electrică	DC 5V 2A
Consumul de energie	7W max.
Condiția de funcționare	Temperatura de la 0° la 50°, Umiditate relativă < 90% (fără condensare)