

# CHUANGO®



Traverse de vânzătoare, vă rugăm să citi cu atenție produsul de operare disponibil în site-ul nostru sau în magazin.

Linia telefonică telefonică: 400-696-1711



PT-300Q

## Pasul 1

### Descărcați aplicația

Descărcați aplicația din App Store sau Google Play căutând cuvintele cheie: „DreamCatcher Life”

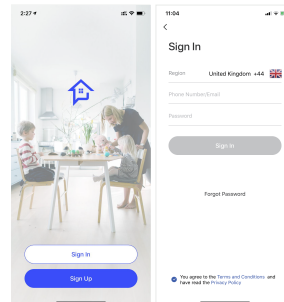
Viața DreamCatcher | 🔍



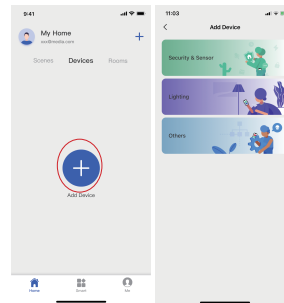
## Pasul 2

### Adăugați Smart Hub în aplicație

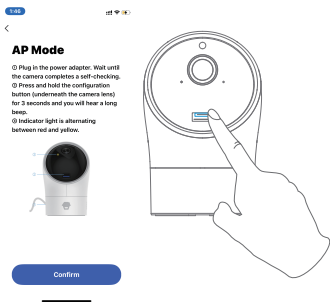
Înregistrați-vă pentru un cont și apoi conectați-vă la aplicație pentru a adăuga dispozitivul la contul dvs.



1. Atingeți [+] pe pagina de pornire, apoi selectați „Securitate și senzori” și atingeți „Cameră (WiFi)”.



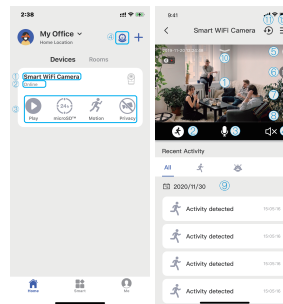
Apăsăți și mențineți apăsat butonul de configurare timp de 3 secunde. Dispozitivul va emite apoi un semnal sonor. Când indicatoarele roșii și verzi clipească alternativ, atingeți „Confirmare” pentru a introduce parola Wi-Fi pentru rețeaua conectată. Apoi, conectați-vă la „Camera WiFi inteligentă” pe lista Wi-Fi de pe dispozitivul dvs. mobil. După ce v-ați conectat, reveniți la aplicație și așteptați finalizarea procesului de conectare.



## Pasul 3

### Controlul aplicației

1. Numele dispozitivului
2. Stare dispozitiv
3. Butoane de comandă rapidă: Vizualizare în timp real, Înregistrare 24/7, Evenimente detectate de mișcare și Activarea modului de confidențialitate.
4. Vizualizare simultană cu mai multe camere



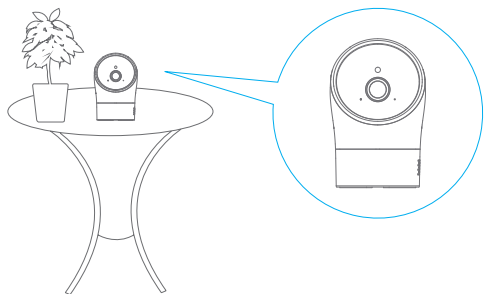
Atingeți dispozitivul pentru a accesa vizualizarea în timp real și setările suplimentare ale dispozitivului.

1. **Controlul Pan & Tilt al camerei** Glsați pe ecranul Live-View la stânga sau la dreapta, în sus sau în jos pentru a ajusta vederea generală a zonei de monitorizare a camerei dvs.
2. **Activați AI Human Detection** Atingeți pentru a activa AI Human Detection. Atingeți-l din nou pentru a dezactiva funcția.
3. **Microfon** Atingeți pentru a vorbi cu oricine din apropierea camerei. Atingeți din nou pentru a dezactiva funcția.
4. **Activați audio** Atingeți pentru a activa audio pentru zona înconjurătoare a camerei dvs. Atingeți din nou pentru a dezactiva funcția.
5. **Rezoluție** Atingeți pentru a modifica rezoluția video, înaltă definiție (HD) sau standard (SD).
6. **Instantaneu** Atingeți pentru a face capturi de ecran care vor fi salvate direct în albumul telefonului dvs.
7. **Înregistrare** Atingeți pentru a înregistra videoclipuri care vor fi salvate direct în albumul telefonului dvs.
8. **Ecran complet** Atingeți pentru a comuta la ecran complet.
9. **Activitate recentă** Atingeți pentru a reda clipurile video declanșate de activitate.
10. **Modul de confidențialitate** Trageți butonul derulant pentru a activa modul de confidențialitate. Când camera este în modul de confidențialitate, NU va fi înregistrat niciun videoclip.
11. **Toate înregistrările video** Clipurile video declanșate de activitate, înregistrarea 24/7 și clipurile video în cloud (dacă sunt activate) sunt toate aici.
12. **Mai multe setări** Atingeți pentru a vedea mai multe setări despre cameră.

## Pasul 4

### Instalare

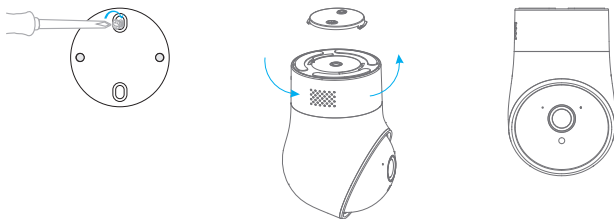
Instalați camera într-o locație adecvată. Suport de birou



Montare pe tavan

Faceți găurile și montați ancorele, apoi instalați suportul camerei cu șuruburile de fixare furnizate și blocați camera pe suport.

Puteți întoarce ecranul video pe [Setări cameră]-[Setări funcții de bază] după instalare.



**Notă** Vă rugăm să amplasați această unitate departe de pereții portanți și de aparatele electrocasnice care operează.

Ridicați această unitate și modemul sau routerul dvs. departe de sol pentru a asigura cea mai bună conectivitate posibilă.

## Specificații

**Senzor de imagine:** Senzor CMOS de 1/2,9 inchii

**Câmp de vizualizare:** 82°

**Interval de vizualizare:** 350° orizontal, 110°

vertical **Compresie video:** Codificare H.264

**Audio:** Difuzor și microfon încorporate

**Rezoluție maximă a imaginii:** 1920x1080

**Iluminare min.:** Culoare: 0.01Lux@F1.2 , Alb-negru: 0.001Lux@F1.2 **Wifi:**

IEEE 802.11 b/g/n **EIRP maxim (dBm):** 16.18

**Stocare locală:** Slot pentru card microSD™ încorporat, până la 128 GB

**Vedere nocturnă:** 9 LED-uri IR, luminează până la 5 m (16,4 ft)

**Alimentare electrică:** DC 5V 2A **Consum de energie:** 7W max **Condiție de funcționare:**

Temperatura 0°C până la 50°C

Umiditate relativă < 80% (fără condensare)