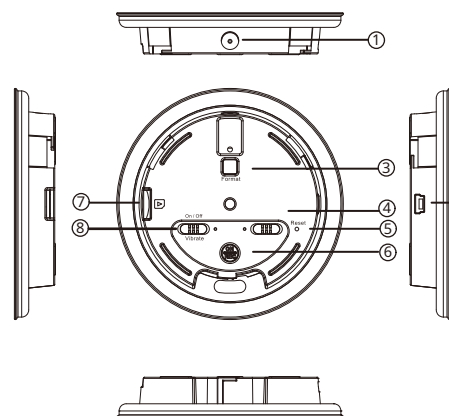
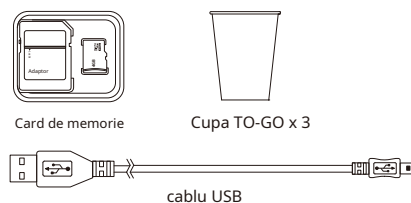


## 1. Nume și părți



1. Lentila CMOS
2. Port USB
3. Butonul Format
4. Înregistrare continuă (stânga)/ Înregistrare detecție mișcare (Dreapta)
5. Butonul de resetare
6. Buton ON/REC Buton Wi-Fi
7. Slot pentru card de memorie
8. Vibrație activată/dezactivată Intrerupător

## 2. Conținutul pachetului

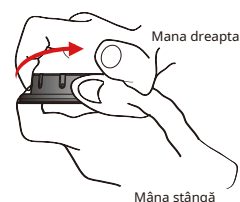


AVERTISMENT: NU UMPLAȚI CANA CU APĂ CELDE.

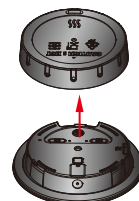
1

## 3. Asamblați și dezamblați capacul DVR-ului

### Dezasamblați capacul DVR-ului



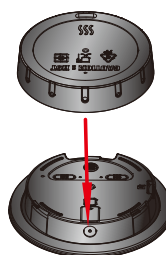
1. Țineți DVR-ul de jos cu mâna stângă. Răsuciți cu atenție capacul DVR-ului cu mâna dreaptă, urmând direcția îndreptată cu săgeata roșie.



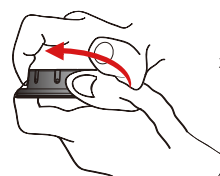
2. Scoateți capacul urmând direcția îndreptată cu săgeata roșie.

### Asamblați capacul DVR-ului

AVERTISMENT! Urmăriți instrucțiunile de mai jos pentru a evita deteriorarea lentilelor.



1. Aliniați punctele de ghidare de pe capac la marcajul roșu cu săgeata de pe DVR înainte de asamblare.

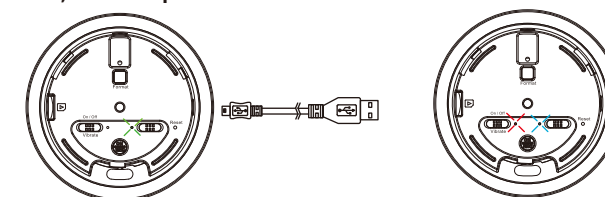


2. Răsuciți capacul urmând direcția îndreptată cu săgeata roșie până când este blocat corespunzător.

2

## 4. Încărcați bateria

### Conectați-vă la PC prin cablu USB



#### Bara LED

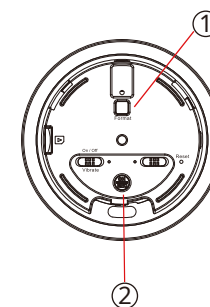
LED de încărcare (verde)  
Când bateria este complet încărcată,  
LED-ul verde se va stinge.

LED de alimentare (albastru)  
LED de înregistrare (roșu)

1. Scoateți capacul de la DVR și conectați cablul USB furnizat la dispozitiv.

2. Conectați cablul USB la computer, LED-ul verde de încărcare al dispozitivului se va aprinde pentru a arăta că încărcarea este în curs.
3. LED-ul verde se va stinge când bateria este complet încărcată.

## 5. Formatați cardul de memorie



1. Apăsăți lung butonul Format 1 și mențineți apăsat.
2. Folosiți un alt deget pentru a apăsa butonul de pornire 2 timp de 2 secunde.
3. LED-ul de alimentare se va aprinde albastru, țineți apăsat butonul Format până când LED-ul Rec începe să clipească.
4. Eliberați butonul Format. LED-ul Rec se va stinge după 5 secunde pentru a arăta că formatarea este finalizată.

3

## 6. Preluați fișiere din DVR

Există două moduri de a descărca fișiere video/foto.

1. Utilizați cititorul de carduri de memorie pentru a descărca fișiere video/foto.
2. Cu dispozitivul pornit și cardul de memorie introdus, conectați dispozitivul la PC prin cablu USB. Acesta va fi recunoscut de PC ca o unitate externă pentru ca utilizatorul să recupereze fișierele.

## 7. Setarea datei și orei

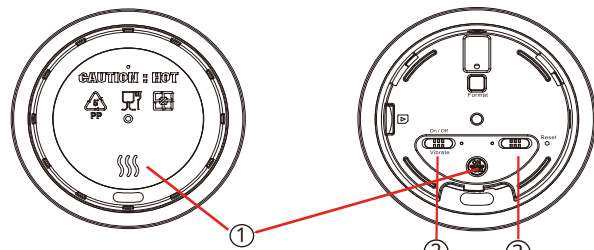
Vă rugăm să consultați pașii de sincronizare a timpului din PV Cam Viewer pentru IP Cam.

## 8. Funcționare

Vă rugăm să rețineți că cardul de memorie trebuie să fie formatat pe dispozitiv pentru ca unitatea să-l recunoască. Formatarea cardului de memorie de către un computer nu este recomandată și poate duce la eșec de înregistrare.

### 8.1 Înregistrare instantanee

Când unitatea este asamblată, apăsați zona 1 de pe capac timp de 3 secunde. DVR-ul se va porni și va începe să înregistreze automat după ce vibrează o dată. Pentru a opri dispozitivul, apăsați zona 1 de pe capac timp de 3 secunde și DVR-ul va fi oprit după ce va vibra de două ori.



4

### 8.2 Funcționare WiFi

Cu dispozitivul pornit, apăsați scurt 1 pentru a activa funcția Wi-Fi. Pentru a dezactiva funcția WiFi, apăsați scurt 1. Pentru mai multe informații despre configurarea conexiunii WiFi, consultați ghidul rapid PV Cam Viewer.

### 8.3 Activare/Oprire vibrații

Comutați 2 la On/Off pentru a activa/dezactiva modul de vibrație.

5

## PV-CC10W

1080p Capac pentru ceașcă de cafea DVR Wi-Fi  
Ghid rapid



LawMate, inovația nu se oprește niciodată

LawMate®