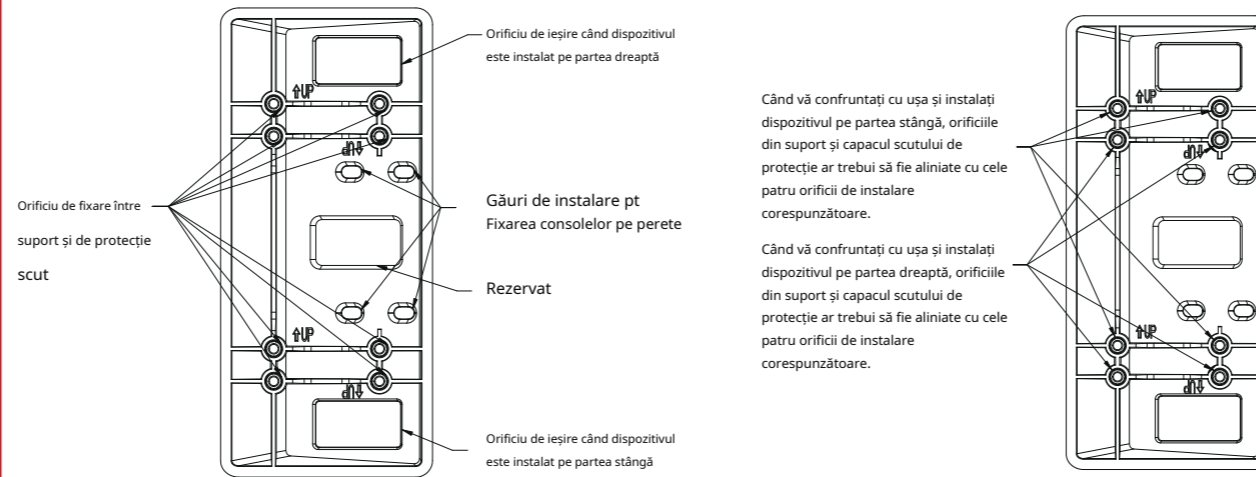


# HIKVISION

## Suport montat pe perete

Manual de utilizare  
UD33305B

### 1 Aspectul



### 2 Specificații

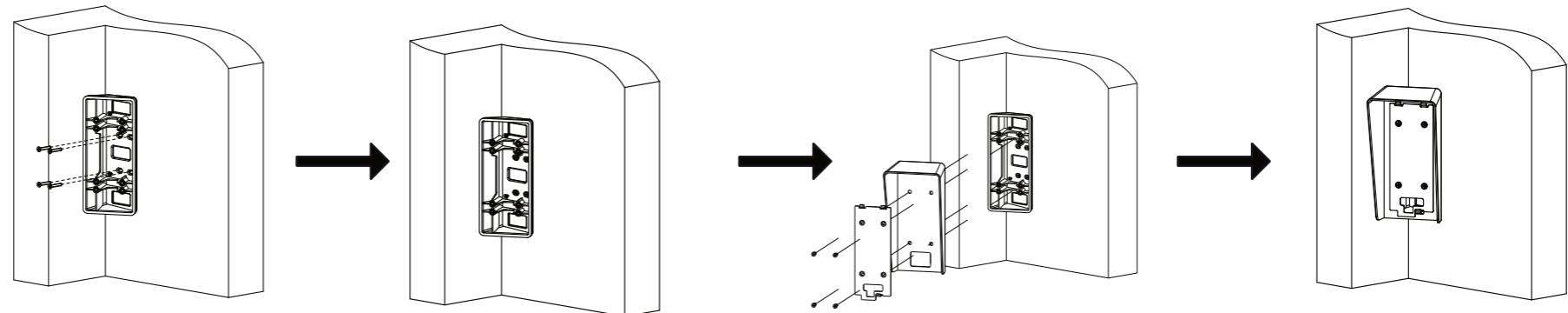
Produs	Suport montat pe perete
Modelul produsului	DS-KABV6113-A
Dimensiune (L x H x D)	133,1 mm x 60,1 mm x 35,1 mm
Produse aplicabile	DS-KV6113-PE1(C), DS-KV6113-WPE1(C), DS-KV6103-PE1(C)
Model de scut de protecție	DS-KABV6113-RS
Placa de montare	În seria KV6103/6113
Temperatura de lucru	- 30°C la 60°C
Umiditatea de lucru	10% până la 90%

### 3 Instalare

#### Inainte sa incepi

- Asigurați-vă că dispozitivul din pachet este în stare bună și că toate piesele de asamblare sunt incluse.
- Verificați specificațiile produsului pentru mediul de instalare.

#### Instalare (Luați instalarea pe partea stângă, de exemplu)



1 Aliniați suportul cu peretele. Fixați suportul de montare pe perete cu 4 șuruburi SC-KA3X20-NI-JMF.

2 Aliniați scutul de protecție (DS-KABV6113-RS) și placa de montare aplicată cu suportul. Asigurați scutul de protecție și placa de montare pe suport cu 4 șuruburi SC-KM3X8-BNI.

Instalarea pe partea dreaptă este aceeași cu instalarea pe partea stângă, vă puteți referi la figura din stânga.

