

## REOLINK E1 / E1 PRO

### Ce este in cutie?



Camera



Placa montare



Cablu alimentare



Manual utilizare



Sticker



Template gauri



Suruburi

### Introducere generala

Speaker  
DC 5V

Senzor de zi  
Lentile

LED status  
Microfon

Slot Card Micro SD  
Buton reset  
(apasa-l pentru a aduce camera  
la setarile din fabrica)



### Semnificatie LED albastru:

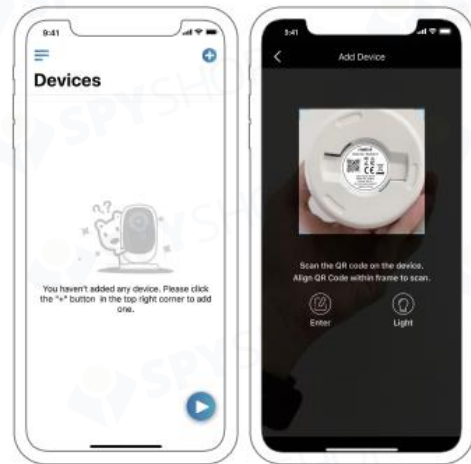
- **Palpaie:** conexiune WI-Fi nereusita / retea Wi-Fi neconfigurata;
- **Sta aprins:** camera porneste / conexiunea Wi-Fi reusita

### Configurarea camerei in aplicatia Reolink

Descarca si instaleaza aplicatia Reolink din APP Store (iOS) sau Magazin Play (Android).

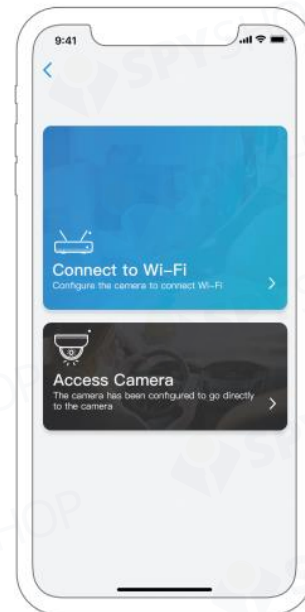
Urmeaza pasii de mai jos pentru a adauga camera:

- Apasa butonul + din coltul dreapta-sus al ecranului aplicatiei.
- Scaneaza codul QR din spatele camerei.



- Apasa "Connect to Wi-Fi" pentru a configura reseaua Wi-Fi.

**Nota: Membrii familiei pot apasa "Access camera" pentru a vedea imaginile live captate de camera.**







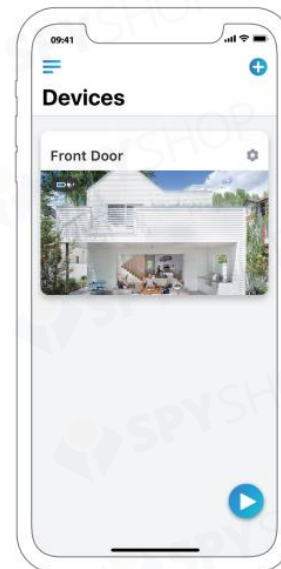
- Un cod QR va fi generat pe telefon. Pune telefonul in fata camerei la o distanta de 30cm (12 inch) pentru a lasa camera sa scaneze codul. Asigura-te ca ai dezlipit folia protectoare de pe lentila camerei.

**Nota:** Pentru a facilita scanarea, maresti codul QR de pe telefon pentru a aparea pe tot ecranul.



- Urmeaza pasii din aplicatie pentru a configura retea Wi-Fi.
- Dupa ce ai creat o parola pentru camera, urmeaza pasii pentru sincronizarea datei si orei si apoi fie vizualizeaza live imaginile, fie mergi la "Device Settings".

-  Meniu
-  Adaugare dispozitiv
-  Setari dispozitiv
-  Acces imagini live



## Setarea camerei (pentru PC)

Descarca software-ul client accesand site-ul nostru oficial:

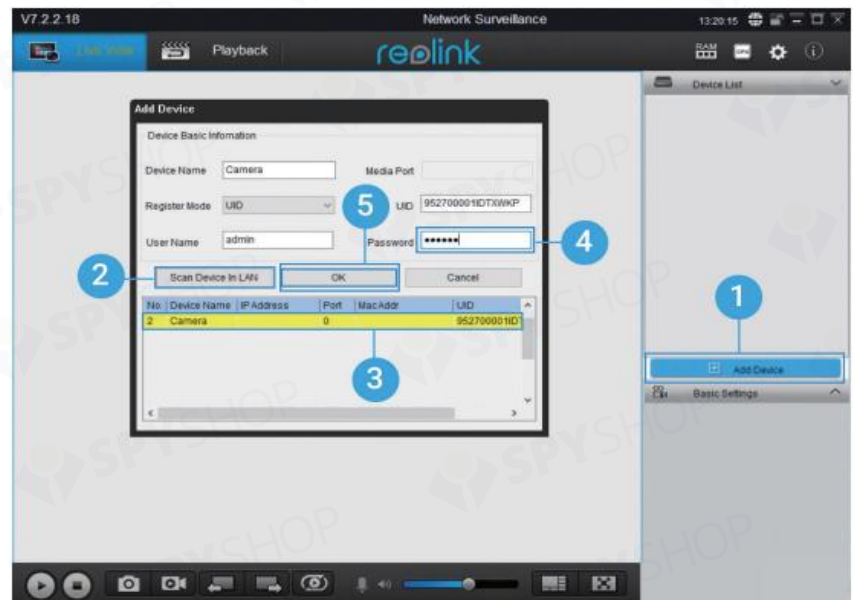
<https://reolink.com/software-and-manual/> si instaleaza-l.

**Nota:** Sugestia noastra este sa configurezi prima data camera in aplicatie, si mai apoi in software-ul web.

Deschide software-ul client Reolink si adauga manual camera. Urmeaza pasii de mai jos:

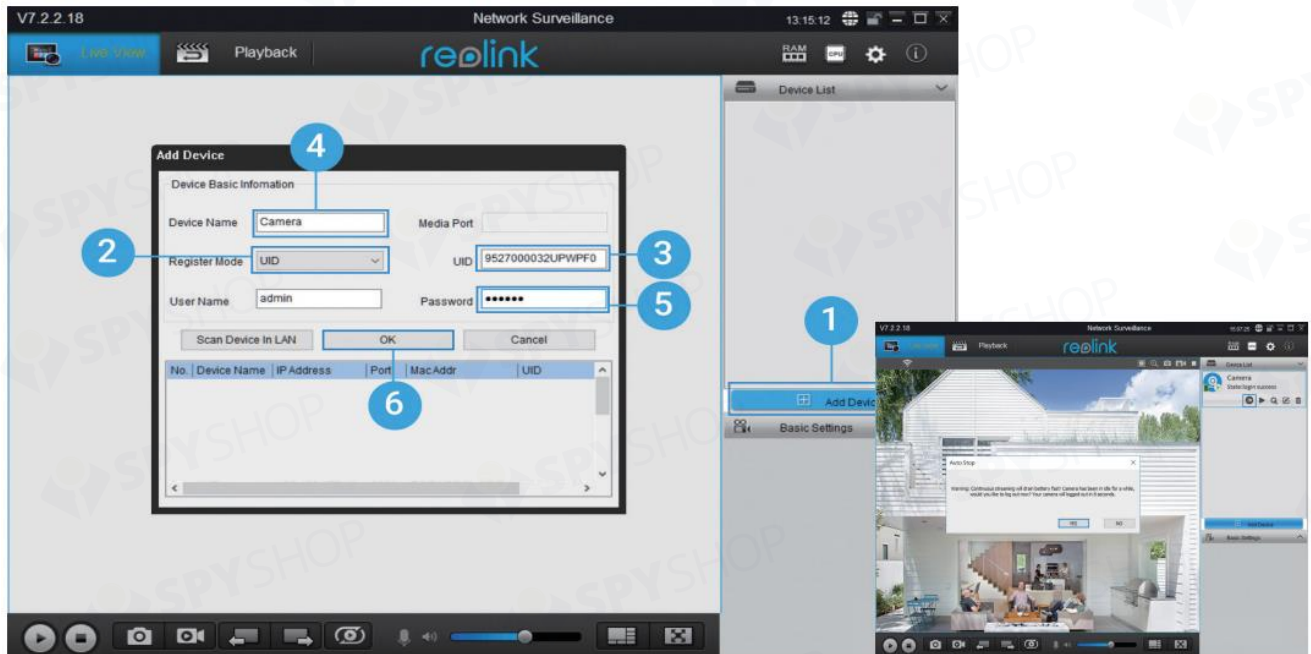
- **IN LAN**

1. Click "Add device" in partea dreapta-sus.
2. Click "Scan device in LAN".
3. Dublu-click pe camera pe care vrei sa o adaugi. Informatiile vor fi completate automat.
4. Introdu parola creata in aplicatie.
5. Click "OK" pentru a te inregistra.



- **IN WAN**

1. Click “Add device” in the top right corner.
2. Select “UID” as the registration mode.
3. Enter the camera's UID.
4. Create a name for the camera shown in the Reolink Client.
5. Enter the camera's password set in the application.
6. Click “OK” to register.



## MONTAREA CAMEREI

### Pasul 1

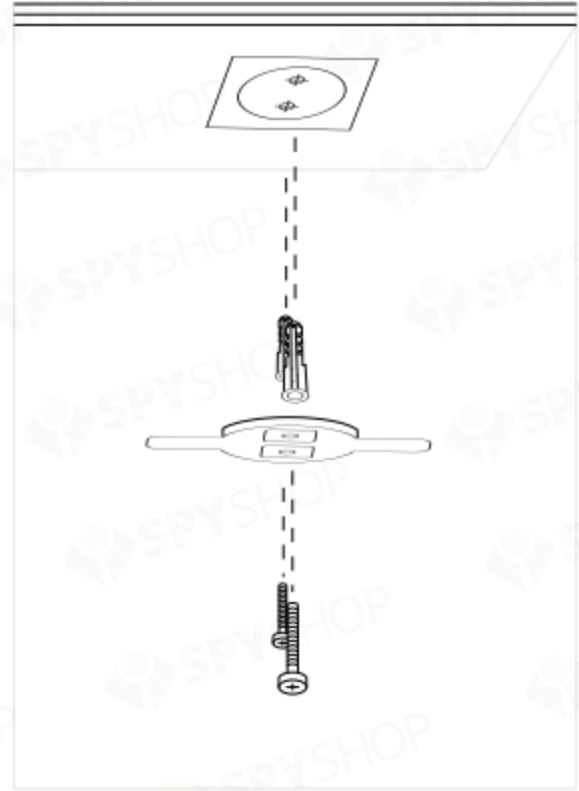
Da doua gauri in perete cu ajutorul template-ului din pachet.

### Pasul 2

Introdu doua dibluri in gaurile facute.

### Pasul 3

Securizeaza baza prin strangerea fixa a suruburilor in diblurile introduse anterior.



### Pasul 4

Aliniaza camera cu placa de montare (baza) si rotește-o in sensul acelor de ceasornic pentru a o fixa in pozitie.

#### Note:

- Rotește camera in sens invers acelor de ceasornic pentru a o scoate din placa.
- In cazul in care camera este montata invers, imaginea va necesita rotire. Mergi la Device Settings -> Display interface, apoi apasa Rotation pentru a regla imaginea.

