

• Suport tehnic



• CONTACT RMA



Reolink Argus ECO Manual de utilizare

Ce este in cutie



Reolink Argus Eco
x1



Antena
x1



Suport de
montare in
exterior
x1



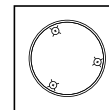
Cablu
Micro
USB
x1



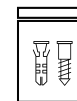
Sticker
x1



Manual de utilizare
x1



Template
de montaj
x1



Pin reset si
suruburi
x2

Introducere generala

Microfon
Status LED
Lentila
Senzor de zi

Senzor PIR incorporat

Reset
On/off
Slot card Micro SD

Speaker

Antena
Port Micro USB
LED status baterie

• LED rosu (conexiune Wi-Fi nereusita)
Palpaie: Status standby
Sta aprins: Status de operare

• LED albastru (conexiune Wi-Fi reusita)
Palpaie: Status standby
Sta aprins: Status de operare



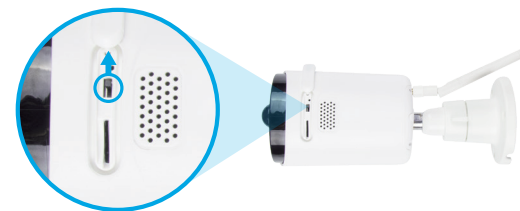
Instalarea antenei



Te rugam sa instalezi antena pe camera. Roteste baza antenei cu o miscare in sensul acelor de ceasornic pentru a o instala. Pozitioneaza antena in pozitie verticala pentru o mai buna receptie a semnalului.

Pornirea camerei

1. Reolink Argus Eco vine din fabrica oprita. Porneste-o pentru a o configura.



Nota:

Daca nu folosesti camera o perioada lunga de timp, opreste-o.

Adaugarea camerei in aplicatie (pt. Smartphone)

Descarca si instaleaza Reolink App in App Store (pt iOS) si Google Play (pt Android).

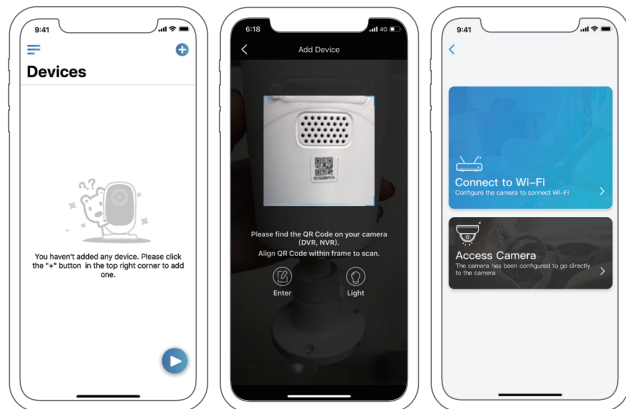


Urmeaza pasii de mai jos pentru a adauga camera:

1. Apasa butonul “+” din dreapta-sus pentru a adauga camera in aplicatie.
2. Scaneaza codul QR din spatele camerei.
3. Click “Connect to Wi-Fi” pentru a configura rețeaua Wi-Fi.

Note:

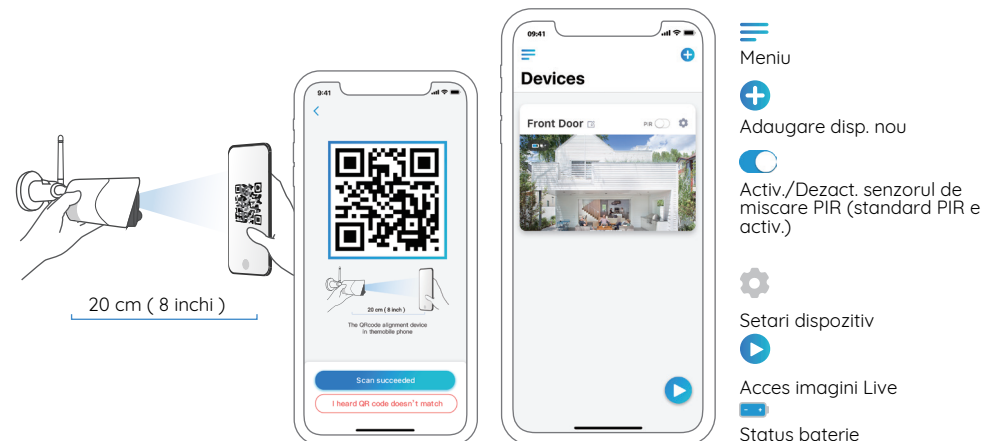
- Reolink Argus Eco Camera suporta doar rețele cu frecvente 2.4GHz Wi-Fi, 5GHz nu este suportata.
- Familia poate apasa “Access Camera” pentru a vedea imaginile camerei.



4. Un cod QR va fi generat pe telefon. Pune telefonul in fata camerei la o distanta de 30cm (12 inch) pentru a lasa camera sa scaneze codul. Asigura-te ca ai dezlipit folia protectoare de pe lentilacamerei.
Nota: Pentru a facilita scanarea, maresti codul QR de pe telefon pentru a aparea pe tot ecranul.

5. Urmeaza pasii pentru a configura setarile Wi-Fi.

6. Dupa ce ai creat o parola pentru camera, urmeaza pasii pentru sincronizarea datei si orei si apoi fie vizualizeaza live imaginile, fie mergi la “Device Settings”.



Setarea camerei (pentru PC)

Descarca software-ul client accesand site-ul nostru oficial:

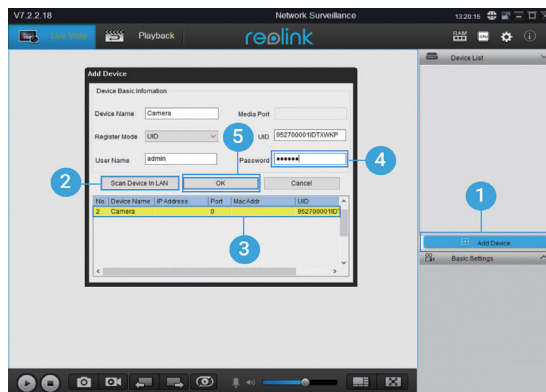
<https://reolink.com/software-and-manual/> si instaleaza-l.

Nota: Sugestia noastra este sa configurezi prima data camera in aplicatie, si mai apoi in software-ul web.

Deschide software-ul client Reolink si adauga manual camera. Urmeaza pasii de mai jos:

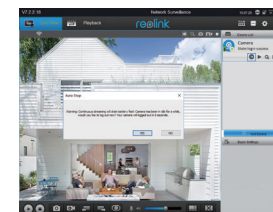
• In LAN

1. Click "Add Device" in partea dreapta-sus.
2. Click "Scan Device in LAN".
3. Dublu click pe camera pe care vrei sa o adaugi. Informatiile vor fi completate automat.
4. Introdu parola creata in aplicatie.
5. Click "OK" pentru a te inregistra.



• In WAN

1. Click "Add Device" in partea dreapta-sus.
2. Alege "UID" ca mod de inregistrare.
3. Introdu UID-ul camerei.
4. Creeza un nume pentru camera afisata in Reolink Client.
5. Introdu parola camerei setata in aplicatie.
6. Click "OK" pentru a te inregistra.



Nota: Pentru a economisi energie, camera se va deconecta dupa 5 minute de inactivitate. Va fi necesar sa te inregistrezi din nou apasand butonul " ".

Note importante pentru instalare

• Distanța detectie senzor PIR

Senzorul de miscare PIR are 3 trepte de sensibilitate: Low/Mid/High.
Sensibilitatea ridicata ofera distanta mai mare de detectie. Setarea standard a senzorului este "Mid".

Sensibilitate	Valoare	Distanța de detectie (pt. obiecte vii, in miscare)	Distanța de detectie (pt. vehicule in miscare)
Low	0 - 50	Pana la 4 metri (13ft)	Pana la 10 metri (33ft)
Mid	51 - 80	Pana la 6 metri (20ft)	Pana la 12 metri (40ft)
High	81 - 100	Pana la 10 metri (30ft)	Pana la 16 metri (52ft)

Nota:

Metoda de reglaj al nivelului sensibilitatii: Device settings-PIR settings.



Nota importanta pentru reducerea alarmelor false

Pentru a reduce alarmele false, aminteste-ti urmatoarele:

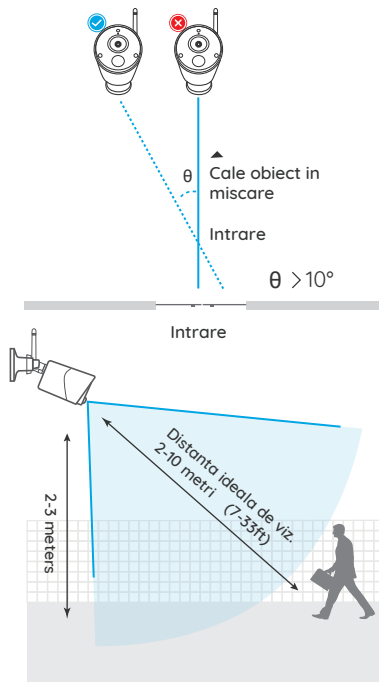
- Nu instala camera orientata inspre surse de lumina puternica, inclusiv razele solare, lampi puternice etc.
- Nu pozitiona camera aproape de un loc care este des frecventat de vehicule. Bazat pe numeroasele noastre teste, distanta recomandata dintre camera si vehicul este de 16 metri (52ft).
- Stai departe de prize, aerul conditionat, aparate de umidificare, ventilatoare de transfer al caldurii etc.
- Nu instala camera in zone cu rafale de vant puternice.
- Nu instala camera orientata catre o oglinda.
- Tine camera la cel putin 1 metru distanta de dispozitivele wireless, inclusiv routere Wi-Fi si telefoane, pentru a evita interferentele wireless.

• Unghi instalare senzor PIR

Cand instalezi camera, te rugam sa o faci intr-un unghi (unghiul dintre senzor si obiectul detectat este mai mare de 10°) corect pentru detectie. Daca obiectul in miscare se apropie de senzorul PIR pe verticala, este posibil ca senzorul sa nu detecteze evenimentele de miscare.

Informatii folositoare:

- Distanța detectie senzor PIR: 26ft (standard)
- Unghi detectie senzor PIR: 90° (H)



• Distanța de vizualizare ideală a camerei

Distanța ideală de vizualizare este de 2-10 metri (7-33ft), ceea ce îți da posibilitatea de a recunoaște o persoană.

Incarcarea bateriei



1. Incarca bateria cu un adaptor.



2. Incarca bateria cu panoul solar Reolink.

Indicatori LED : • LED portocaliu: incarca • LED verde: incarcare completa

Nota:

- Bateria este incorporata, te rugam sa nu o scoti din camera.
- Panoul solar Reolink nu este inclus. Pentru a il achizitiona, intra pe site-ul oficial Reolink.



Informatii importante privind folosirea bateriilor reincarcabile

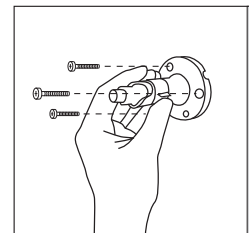
Reolink Argus PT nu este proiectat pentru capacitate 24/7 sau transmisie continua in permanenta. Este proiectat sa inregistreze evenimente de miscare si sa iti permita vizualizarea in timp real, de la distanta, la nevoie.

Aici vei gasi informatii despre optimizarea autonomiei bateriei:

<https://reolink.com/faq/extend-battery-life/>

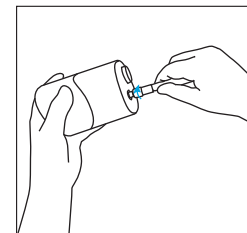
1. Incarca bateria cu un incarcator DC 5V standard sau de inalta calitate.
2. Daca vrei sa alimentezi bateria cu panoul solar, retine ca aceasta este compatibila DOAR cu panoul solar Reolink. Nu poti incarca bateria cu alte panouri solare.
3. Incarca bateria in temperaturi intre 0°C si 45°C.
4. Foloseste mereu camera la temperaturi intre -20°C si 60°C.
5. Asigura-te ca slot-ul bateriei este curat.
6. Te rugam sa mentii portul USB de incarcare curat si lipsit de praf si sa te asiguri de contactele bateriei ca sunt in stare buna de functionare.
7. Asigura-te mereu ca portul USB de incarcare este curat. Acopera la loc portul cu banda de cauciuc atunci cand bateria s-a incarcata colmplet.
8. Niciodata sa nu incarci, folosesti sau depozitezi bateria langa vreo sursa de explozie precum focul.
9. Depoziteaza mereu bateria intr-un mediu uscat, racoros sau ventilat.
10. Niciodata sa nu depozitezi bateria langa echipamente sau obiecte cu combustibil.
11. Tine bateria departe de copii.
12. Nu scurtcircueta bateria conectand alte obiecte metalice la contactele acestora (- si +). Nu transporta bateria cu alte obiecte metalice.
13. Nu dezambla, taia sau intepa
14. Nu folosi bateria daca emite un miros ciudat, genereaza caldura, se decoloreaza sau are oinfatisare anormala in orice fel. Daca bateria este folosita sau incarcata, scoate-o imediat din dispozitiv si nu o mai folosi.
15. Urmeaza mereu indicatiile locale de protectie a mediului atunci cand arunci bateria la gunoi.

Cum instalezi suportul de perete



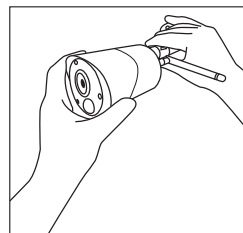
Pasul 1

Insurubeaza suportul in perete.



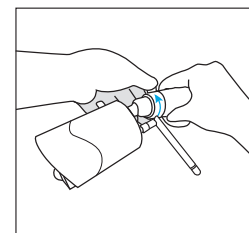
Pasul 2

Instaleaza antena camerei.



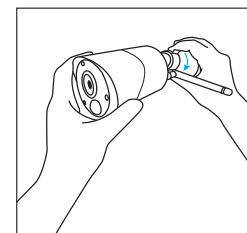
Pasul 3

Insurubeaza camera pe suport.



Pasul 4

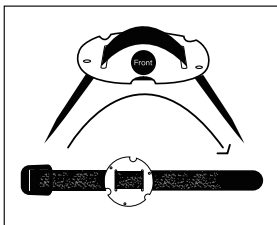
Slabeste surubul si orienteaza camera in directia corecta.



Pasul 5

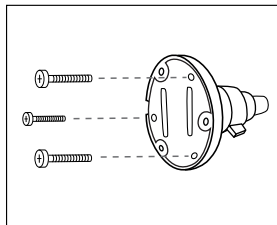
Strange suruburile fixe.

Cum instalezi montura pentru copaci



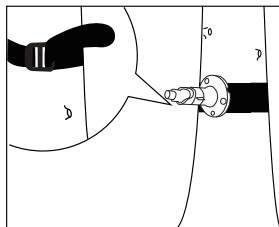
Pasul 1

Trece cureaua prin gaurile din imagine.



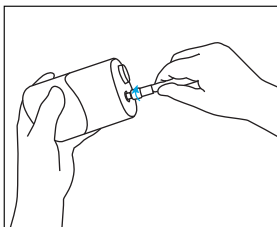
Pasul 2

Insurubeaza placa pe montura.



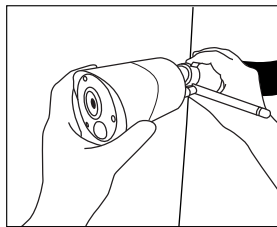
Pasul 3

Fixeaza cureaua pe trunchiul copacului.



Pasul 4

Insurubeaza antena camerei.



Pasul 5

Insurubeaza camera pe placa, regleaza directia ei si strange nodul pentru a o fixa.