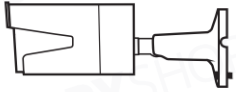


# Camera supraveghere IP exterior Reolink B800

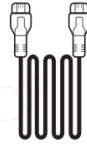
## CE ESTE IN CUTIE?



Reolink B800  
x1



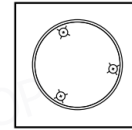
Capac rezistent la apa  
x1



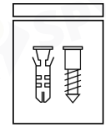
Cablu de retea 1m  
x1



Manual de instructiuni  
x1



Sablon  
de montare  
x1



Suruburi  
x1

## INFORMATII GENERALE

### B800

18 LED-uri IR

Lentila

Senzor de zi

Microfon  
incorporat

Capac protectie apa

Cablu de retea

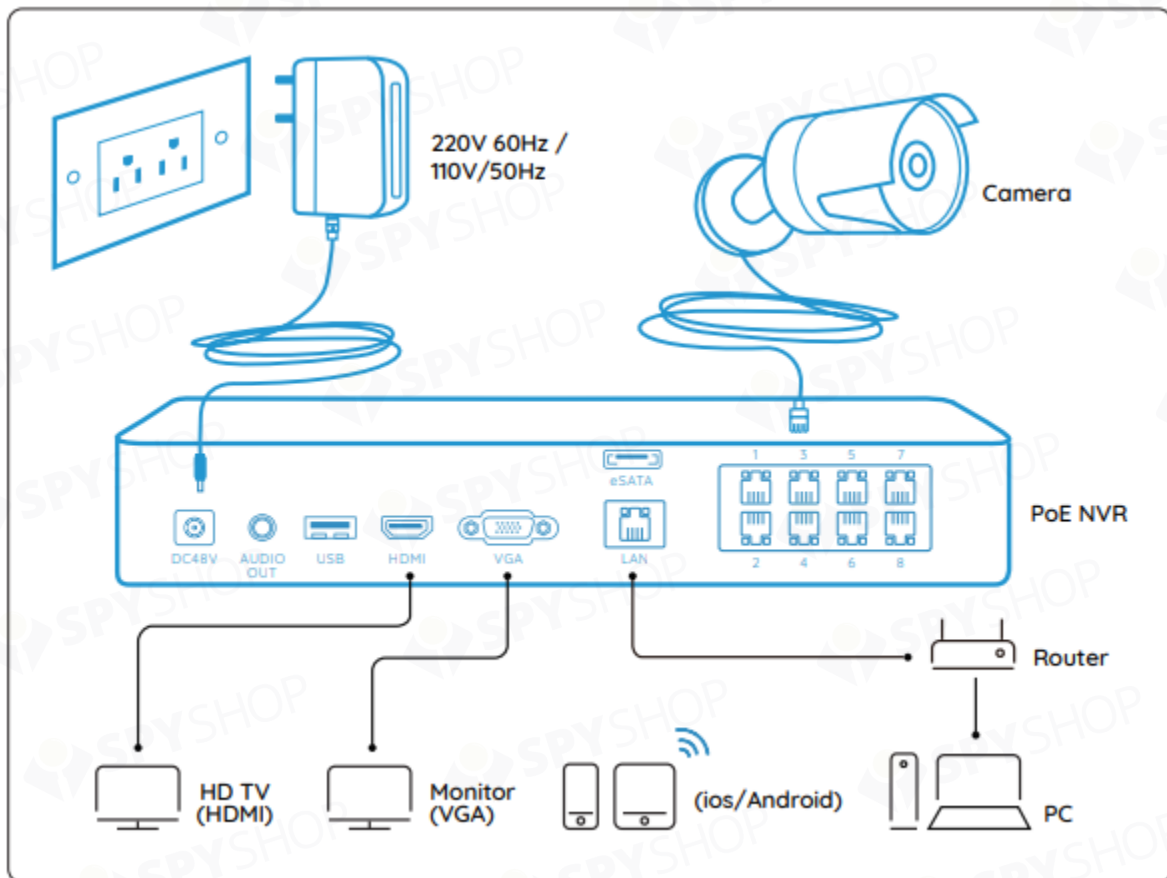
Buton reset

Port alimentare (optional)



## CONEXIUNI

Camera de supraveghere B800 poate functiona doar cu NVR POE; aceasta nu poate functiona standalone sau cu un software diferit. Poti conecta camera la NVR direct cu ajutorul unui cablu Ethernet si poti vizualiza imaginile camerei cu ajutorul aplicatiei REOLINK, al software-ului pentru PC sau al unui monitor HDMI/VGA. **B800 poate functiona doar cu NVR PoE cu 8 canale (RLN8-410).**



## REGLAJUL IMAGINII



1. Rasuceste imbusul in camera ca in imagine si roteste-o dupa nevoie (de partea verde).
2. Dupa reglaj, rasuceste imbusul inapoi pentru a o fixa in pozitie.
3. Pastreaza imbusul pentru viitoare reglaje.