

MANUAL DE UTILIZARE

Microcameră WiFi

SS-CA-URS-WIFI



Acest manual descrie cum să utilizați această cameră WIFI și să instalați software-ul furnizat. Asigurați-vă că ați citit și ați înțeles conținutul acesteia înainte de a utiliza camera.

Pentru a începe ai nevoie de:

1. O rețea wireless (care suportă 2.4G)
***Utilizați numere și litere pentru a crea numele și parola rețelei.**
2. Dispozitive inteligente, cum ar fi Android Smart, Telefon sau tabletă (versiune Android 6.0 sau mai nouă), ori un iPhone, iPad, sau iPod Touch (versiunea iOS 8.0 sau mai nouă).

Descărcați aplicația



LookCamPro



Cod QR

Descărcați aplicația „LookCamPro” din Google Play Store (pentru Android) sau Apple Store (pentru iOS). Sau scanați codul QR pentru a descărca APP.

3 moduri de a adăuga dispozitive pe telefon

①

Setarea modului IP
pentru noul dispozitiv

②

Adaugă un dispozitiv
online (Mod IP)

③

Setarea modului AP
pentru dispozitivul nou

***Modul AP pentru punct la punct, camera nu poate fi vizualizată de la distanță.

Telefonul trebuie să fie aproape de cameră pentru a putea vizualiza videoclipurile live.

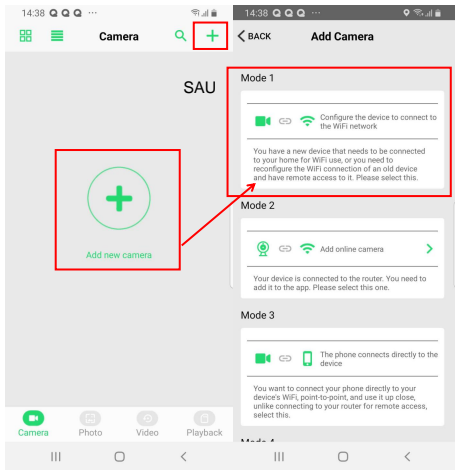
**

Calea ① Setarea modului IP

***Configurare cameră**

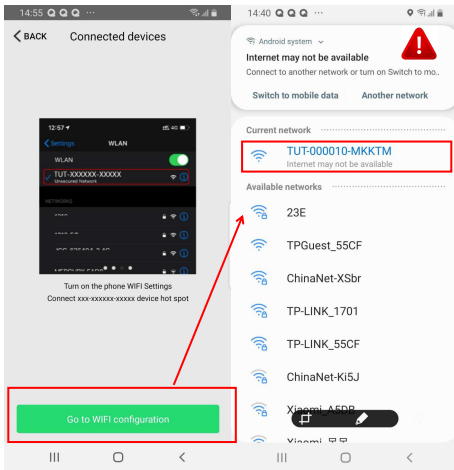
Înainte de a seta, conectați dispozitivul la sursa de alimentare și porniți-l.

Deschideți aplicația „LookCamPro”, faceți clic pe + pentru a adăuga un nou dispozitiv, când utilizați camera pentru prima dată, vă rugăm să selectați „Mod 1 „.



Faceți clic pe „Accesați configurația WIFI” pentru a conecta rețeaua la fel ca UID-ul camerei (care este unic pentru fiecare unitate).

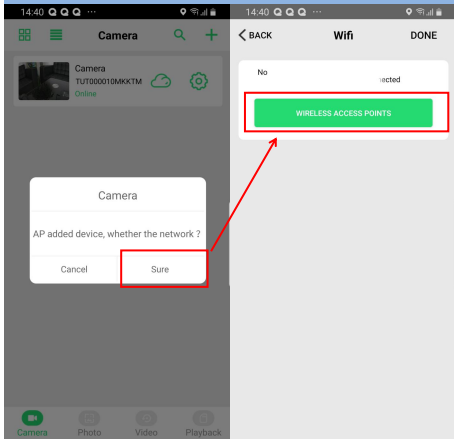
***Dacă nu există hotspot WIFI, vă rugăm să resetați camera și să așteptați repornirea camerei**



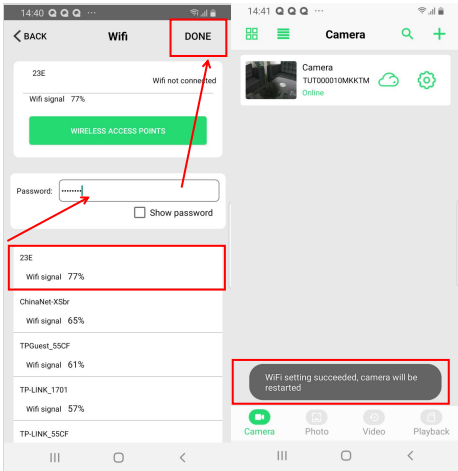
*** Dacă sistemul dvs. Android afișează că „ rețeaua WLAN actuală nu poate accesa internetul, comutați la o altă rețea? ”

Doar ignorați notificarea.**

Înapoi la aplicația LookCamPro după ce conexiunea a reușit.



Faceți clic pe „PUNCTE DE ACCES WIRELESS” pentru a găsi routerul dvs.



Selectați rețeaua WIFI de 2,4 Ghz al dvs. și introduceți parola corectă. Confirmați parola și conectați-vă. Apoi faceți clic pe „Terminat”. Camera se va reporni. Durează aproximativ 2-5 minute, apoi camera va apărea online.

14:41

Camera

Camera
TUT000010MKKTM
Online

2020/05/10 14:43:45

Video Photo Hold to talk Audio More

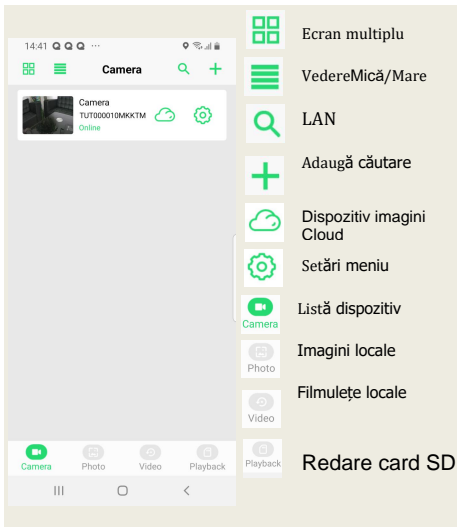
Camera Photo Video Playback

III O < III O <

Dacă camera afișează „deconectat”, faceți clic pe numărul UID pentru a reîmprospăta starea.

*** Dacă camera arată "connection timeout", înseamnă că acea parolă este greșită. Vă rugăm să resetați camera și să vă conectați din nou.**

Video Live



The image displays a mobile application interface for video live streaming. The top status bar shows the time 14:41 and various system icons. The app's title bar reads "Camera" and includes navigation icons for a grid, list, search, and add. Below the title bar is a camera feed showing a live view of a building. The feed is labeled "Camera TUT000010MKKTM" and "Online". To the right of the feed are icons for cloud storage and settings. A vertical menu on the right side of the screen lists several options, each with a corresponding icon: a grid icon for "Ecran multiplu", a list icon for "Vedere Mică/Mare", a magnifying glass icon for "LAN", a plus sign icon for "Adaugă căutare", a cloud icon for "Dispozitiv imagini Cloud", a gear icon for "Setări meniu", a camera icon for "Listă dispozitiv", a photo icon for "Imagini locale", a video icon for "Filmulețe locale", and a playback icon for "Redare card SD". At the bottom of the screen is a navigation bar with four tabs: "Camera" (active), "Photo", "Video", and "Playback".

14:41

Camera

Camera
TUT000010MKKTM
Online

Ecran multiplu

Vedere Mică/Mare

LAN

Adaugă căutare

Dispozitiv imagini Cloud

Setări meniu

Listă dispozitiv

Imagini locale

Filmulețe locale

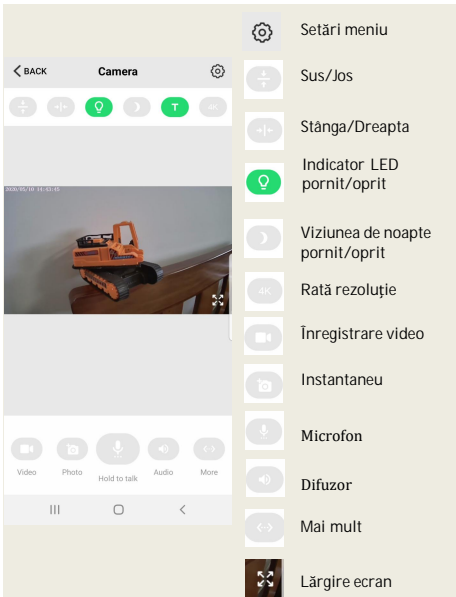
Redare card SD

Camera

Photo

Video

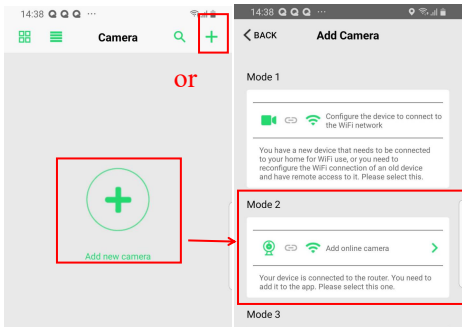
Playback



*****Configurare cameră****

Camera trebuie să fie deja conectată la o rețea (Mod IP).

Deschideți aplicația „LookCamPro”, faceți clic pe + și selectați „Mod 2” pentru a adăuga un nou dispozitiv online.



Introduceți numărul UID (puteți scana și codul QR al camerei pentru a obține numărul UID), apoi introduceți o nouă parolă dacă este schimbată. Parola implicită este 6666.

15:55 15:56

< BACK Add Camera < BACK Add Camera

Name **or**

Cam ID

Password

SEARCH SEARCH

SCAN QR CODE SCAN QR CODE

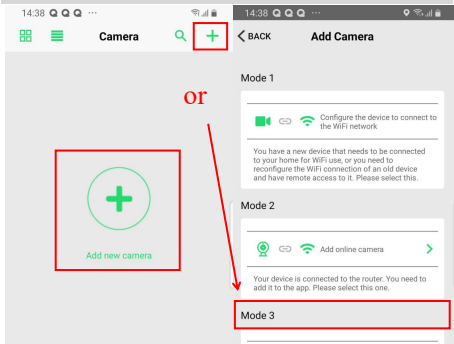
SURE SURE

***Dacă ați uitat noua parolă, puteți reseta dispozitivul și puteți seta din nou modul IP.**

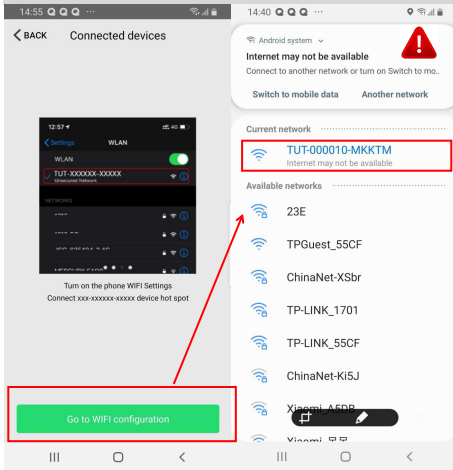
*****Configurare cameră****

Înainte de setare, conectați dispozitivul la sursa de alimentare și porniți-l.

Deschideți aplicația „Look Cam Pro”, faceți clic pe + și selectați „Modul 3” pentru a adăuga un nou dispozitiv.



Faceți clic pe „Accesați configurația WIFI” pentru a conecta rețeaua la fel ca UID-ul camerei (care este unic pentru fiecare unitate).

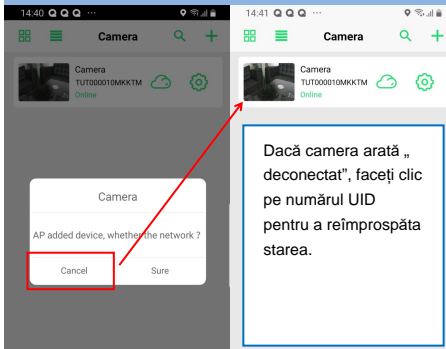


***Dacă nu există hotspot WIFI, vă rugăm să resetați camera și să așteptați repornirea acesteia.**

***Dacă telefonul cu sistem Android vă arată că "rețeaua LAN actuală nu poate accesa internetul, comutați la altă rețea?"

*Doar ignorați-o.***

Înapoi la aplicația Look Cam Pro după ce conexiunea a reușit.



Dacă camera arată „deconectat”, faceți clic pe numărul UID pentru a reîmprospăta starea.

Faceți clic pe „Anulați” pentru a rămâne în modul AP.

*** În modul AP point to point, camera nu poate fi vizualizată de la distanță. Telefonul trebuie să fie aproape de cameră (la mai puțin de 10 metri) pentru a putea viziona înregistrările live**

Întrebări frecvente

Ce card Micro SD este necesar pentru înregistrare? De ce nu pot folosi cardul Micro SD pentru înregistrare?

Camera acceptă card Micro SD de până la 128 GB. Vă rugăm să utilizați un card de memorie formatat FAT clasa10 de mare viteză. Trebuie să formatați Micro SD înainte de a utiliza.

Dacă cardul SD nu este recunoscut când este introdus în cameră, doar scoateți și reintroduceți cardul.

De ce camera nu poate fi conectată la internet?

1. Nu este conectată la priză.
2. Verificați dacă routerul dvs. funcționează corect sau nu.
3. Semnal Wi-Fi slab.
4. Parolă greșită greșită la setarea WiFi.

De ce vizualizarea de la distanță nu este lină?

Ar trebui să alegeți o rezoluție potrivită pentru vizionare în funcție de viteza de internet.

Cum aș putea salva date pe cardul SD?

Deschideți meniul de setări pentru a seta înregistrarea video pe cardul SD.

De ce nu pot salva imaginile pe card? Cardul SD trebuie formatat dacă este prima dată când îl utilizați.

Ce fac dacă mi-am uitat parola? Apăsați tasta deresetare timp de 10 secunde și restabiliți setările din fabrică.

Atenție:

Compania noastră nu va fi responsabilă pentru nicio consecință cauzată de utilizarea necorespunzătoare, vă rugăm să-l utilizați într-un mediu potrivit și să respectați legile și reglementările în vigoare!