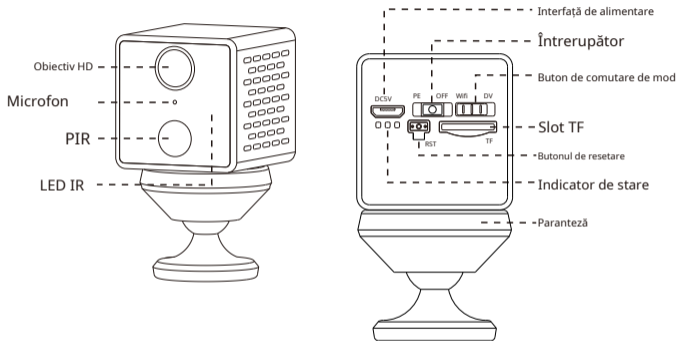


# Manual de utilizare



*My safety, My rule!*

## Descriere produs

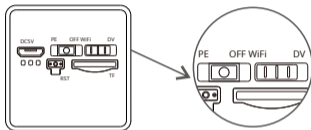


**Cum să resetați camera:** Apăsați lung comutatorul de pornire pentru a-l porni, țineți apăsat butonul de resetare timp de 5 secunde până când vedeți lumina albastră și cea verde se aprind. - eter, apoi lumina albastră clipește încet.

## Pasul 1: Pre-Configurare

Apăsăți lung comutatorul de alimentare pentru a-l porni.

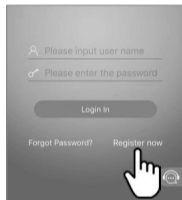
Rotiți butonul comutator de mod în modul „WiFi”.



Se recomandă amplasarea camerei la 2 metri de router.

Conectați telefonul la WiFi și asigurați-vă că cunoașteți parola WiFi exactă (suporta doar 2,4 GHz).

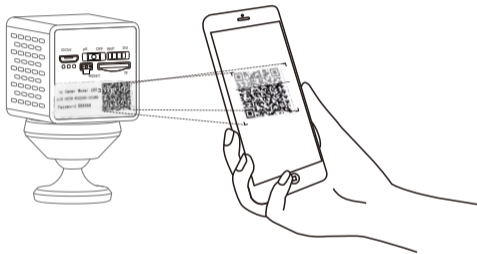
## Pasul 2: Descărcarea și înregistrarea aplicației



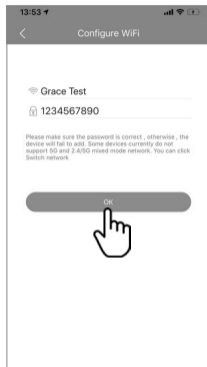
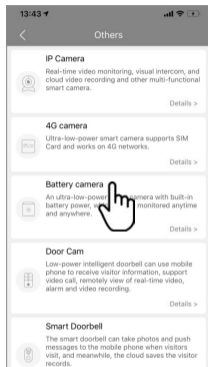
1 Căutați „Eye4” în App Store sau Google Play sau scanează codul QR pentru a descărca aplicația.

2 Faceți clic pe „Înregistrare”, introduceți numele de utilizator și parola pentru a finaliza înregistrarea și, de asemenea, acceptă o terță parte, cum ar fi Facebook, să se autentifice direct.

### Pasul 3: Adăugați dispozitive în aplicație



- 1 Deschideți aplicația, faceți clic pe „+” din colțul din dreapta sus și scanați codul QR pe corpul camerei, apoi urmați instrucțiunile din aplicație pentru a finaliza adăugarea. (Notă: pentru telefonul Android, va apărea o fereastră de permisiuni de sistem, vă rugăm să selectați „Permite”)



- 2 Dacă nu găsiți codul QR, faceți clic pe „+” în colțul din dreapta sus, selectați „Alte” în colțul din dreapta jos – „Camera cu baterie”, apoi urmați ghidurile din aplicație pentru a finaliza adăugarea.



## Ai terminat!

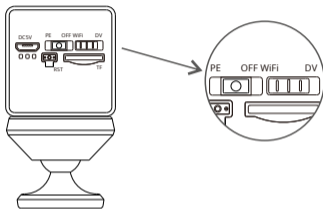
Dacă nu a reușit, vă rugăm să resetați camera la valoarea implicită din fabrică și să o reconfigurați.

Vă rugăm să notați informațiile despre dispozitiv:

Numele contului Eye4: \_\_\_\_\_

Parola contului Eye4: \_\_\_\_\_

## Utilizarea modului DV



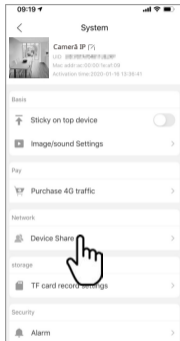
Apăsați lung comutatorul de pornire pentru a porni camera și rotiți butonul comutator de mod la „DV” și introduceți un card TF pentru 24 de ore de înregistrare continuă.

Cum să vizualizați videoclipuri de înregistrare?

- 1 Rotiți butonul de comutare a modului în modul WiFi, intrați în aplicație și accesați „cardul TF” pentru a vizualiza.
- 2 Puneți cardul TF în cititorul de carduri și conectați cititorul de carduri la computer, apoi puteți vizualiza videoclipul pe computer.

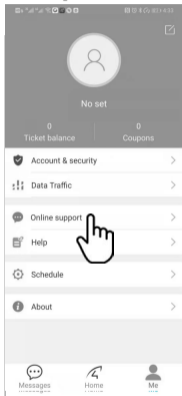


## Partajare dispozitiv



Faceți clic pe „Setări” în colțul din dreapta, apoi selectați „Partajare dispozitiv”--- „Partajare cod QR”. Alți utilizatori pot deschide aplicația și pot face clic pe „+” din colțul din dreapta sus al paginii de pornire pentru a scana codul QR pentru a adăuga dispozitivul.

## Service post-vânzare



Dacă aveți întrebări, vă rugăm să contactați serviciul nostru pentru clienți: Faceți clic pe „Eu” în colțul din dreapta jos al aplicației. Selectați „Serviciul clienți online”.

### **Serviciu clienți online:**

AM 8:30-12:00 PM 13:20-17:50 Noaptea 19:00-23:00 în zilele lucrătoare (UTC+8)

**Mall oficial:**<https://shop.vstarcam.com/>

**F A Q:** [www.vstarcam.com/support](http://www.vstarcam.com/support)

**E-mail:**[support@vstarcam.com](mailto:support@vstarcam.com)