

English

1 APPEARANCE

1. Strobe Light
2. Buzzer
3. Cable Hole
4. Set Screw
5. Tamper Screw Hole
6. Tamper Button
7. Power Switch
8. Indicator

2 ENROLLMENT

3 INSTALLATION

- ★ Check signal strength.

User Manual

Scan the QR code for more information and operation help.

Specification

RF	Frequency	868 MHz
	Method	Two-way communication
Indication	Distance	1.6 KM
	Indicator	Red/Green/Amber
Power	Strobe light	Red/Blue
	Power	Battery (default power supply method)
	Consumption	Quiescent Current: 40uA Max. 3 V/4A (alerts in volume level 3)
	Low Battery Cut Off Voltage Range	2.45 V Fully charged (new) to 2.45V DC (battery)
Interface	Battery life span	3 CR123A, 3 years in work status (triggered every two weeks and alerting 90 s for each triggering)
	Power switch	Power switch
Buzzer	Tamper switch	Front and rear tamper-proof
	Decibel	90 to 110 db
General	Max. sound duration	15min (900s)
	Operation	-10 °C to 40 °C (14 °F to 104 °F)
	Temperature	10% to 90%
	Operation Humidity	10% to 90%
	Dimension(W x H x D)	88x 88 x 32 mm (3.46" x 3.46" x 1.26")
Weight	169.5g	
Installation	Wall mounting	

Français

1 ASPECT

1. Éclairage stroboscopique
2. Avertisseur
3. Passage de câble
4. Vis de blocage
5. Trou de vis antisabotage
6. Bouton de sabotage
7. Commutateur d'alimentation
8. Indicateur

2 ASSOCIATION

3 INSTALLATION

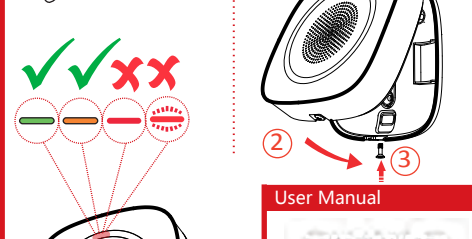
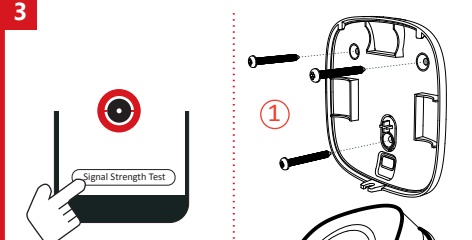
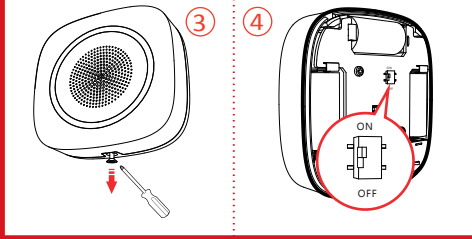
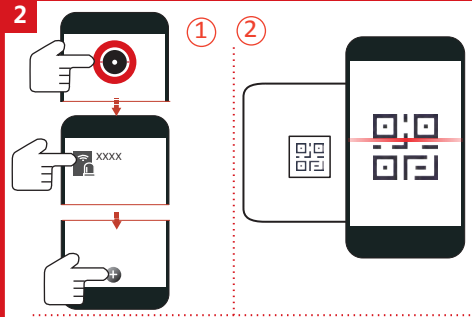
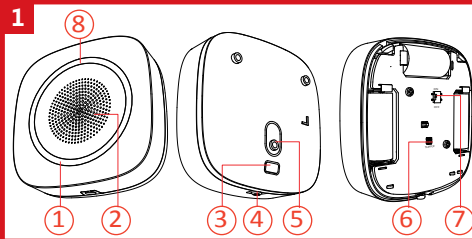
- ★ Vérifier la puissance du signal.

Manuel d'utilisation

Scannez le code QR pour obtenir plus d'informations ainsi qu'une aide concernant le fonctionnement de l'appareil.

Spécification

RF	Fréquence	868 MHz
	Mode	Communication bidirectionnelle
Indication	Distance	1,6 km
	Indicateur	Rouge/vert
Alimentation	Éclairage stroboscopique	Rouge/bleu
	Alimentation	Batterie (mode d'alimentation électrique par défaut)
	Consommation	Consommation statique : 30 à 40 uA
	Autonomie de la batterie	3 piles CR123A, 3 ans en état de marche (déclenchement toutes les deux semaines et alarme de 90 s à chaque déclenchement).
Interface	Interrupteur d'alimentation	Interrupteur d'alimentation
	Contact antisabotage	Sécurité antisabotage à l'avant et à l'arrière
Avertisseur	Decibels	90 à 110 db
	Température de fonctionnement	-10 à +55 °C
Généralités	Humidité de fonctionnement	10 à 90 %
	Installation	Montage mural



User Manual

Deutsch

1 AUFBAU

1. Stroboskoplicht
2. Summer
3. Kabeldurchführung
4. Einstellschraube
5. Sabotageschraubenloch
6. Sabotagetaste
7. Ein-/Ausschalter
8. Statusanzeige

2 REGISTRIERUNG

3 INSTALLATION

- ★ Prüfen Sie die Signalstärke.

Benutzerhandbuch

Scannen Sie den QR-Code für weitere Informationen und Bedienungshilfen.

Technische Daten

Funk	Frequenz	868 MHz
	Methode	Gegensprechen
Richtung	Entfernung	1,6 KM
	Statusanzeige	Rot/Grün
Strom	Stroboskoplicht	Rot/Blau
	Strom	Batterie (Standardstromversorgung)
	Leistungsaufnahme	Statische Leistungsaufnahme: 30 bis 40 uA
	Akkulaufzeit	3 CR123A, 3 Jahre Betriebsbereitschaft (bei 1 Auslösung alle zwei Wochen und 90 s Alarm bei jeder Auslösung)
Anschluss	Ein-/Ausschalter	Ein-/Ausschalter
	Sabotageschalter	Vorder- und Rückseite sabotagesicher
Summer	Decibel	90 bis 110 db
	Betriebstemperatur	-10 °C bis +55 °C
Allgemeines	Betriebsfeuchtigkeit	10 % bis 90 %
	Installation	Wandmontage

Italiano

1 ASPETTO

1. Luce stroboscopica
2. Cicalino
3. Foro per il cavo
4. Vite di regolazione
5. Foro vite antimanomissione
6. Pulsante antimanomissione
7. Interruttore di alimentazione
8. Indicatore

2 REGISTRAZIONE

3 INSTALLAZIONE

- ★ Controllare l'intensità del segnale.

Manuale dell'utente

Per ulteriori informazioni e assistenza sull'utilizzo, scansionare il codice QR.

Specifiche

RF	Frequenza	868 MHz
	Metodo	Comunicazione bidirezionale
Indicazione	Distance	1,6 km
	Indicatore	Rosso/verde
Alimentazione	Luce stroboscopica	Rosso/Blu
	Alimentazione	Batteria (metodo di alimentazione predefinito)
	Consumo	Consumo in standby: 30 - 40 uA
	Durata delle batterie	3 CR123A, 3 anni in condizioni operative (attivazione ogni due settimane e allarme di 90 secondi per ogni attivazione)
Interfaccia	Interruttore di alimentazione	Interruttore di alimentazione
	Interruttore antimanomissione	Antimanomissione anteriore e posteriore
Cicalino	Decibel	90 - 110 db
	Temperatura operativa	Da -10 °C a +55 °C
Caratteristiche generali	Umidità operativa	Da 10% a 90%
	Installazione	Montaggio a parete

Español

1 ASPECTO

1. Luz estroboscópica
2. Timbre
3. Perforación para el cable
4. Tornillo de fijación
5. Agujero para el tornillo de manipulación
6. Botón de manipulación
7. Interruptor de alimentación
8. Piloto

2 REGISTRO

3 INSTALACIÓN

- ★ Comprobar la intensidad de la señal.

Manual de usuario

Escanee el código QR para obtener más información y ayuda sobre el funcionamiento.

Especificación

Radiofrecuencia	Frecuencia	868 MHz
	Método	Comunicación bidireccional
Indicación	Distancia	1,6 km
	Piloto	Rajo/Verde
Alimentación	Luz estroboscópica	Rajo/Azul
	Alimentación	Batería (método de alimentación por defecto)
	Consumo	Consumo estático: 30 a 40 uA
	Duración de las pilas	3 baterías CR123A, 3 años de funcionamiento (activación cada dos semanas y alertas de 90 s por cada activación)
Interfaz	Interruptor de alimentación	Interruptor de alimentación
	Interrupción antimanipulación	Protección contra manipulación frontal y trasera
Timbre	Decibelios	90 a 110 db
	Temperatura de funcionamiento	De -10 °C a +55 °C
General	Humedad de funcionamiento	10 % a 90 %
	Instalación	Montaje en la pared

Português

1 ASPETO

1. Luz estroboscópica
2. Campainha
3. Orifício do cabo
4. Parafuso de fixação
5. Orifício do parafuso de adußerção
6. Botão de adußerção
7. Interruptor Ligar/Desligar
8. Indicador

2 REGISTO

3 INSTALAÇÃO

- ★ Verifique a intensidade do sinal.

Manual de utilizador

Faça a leitura do código QR para obter mais informações e ajuda sobre o funcionamento.

Especificações

RF	Frequência	868 MHz
	Método	Comunicação bidireccional
Indicação	Distância	1,6 km
	Indicador	Vermelho/Verde
Potência	Luz estroboscópica	Vermelho/Azul
	Potência	Bateria (método de alimentação predefinido)
	Consumo	Consumo estático: 30 a 40 uA
	Duração da bateria	3 CR123A, 3 anos em estado de funcionamento (acionado de 2 em 2 semanas e 90 segundos de alerta em cada acionamento)
Interface	Interruptor de alimentação	Interruptor de alimentação
	Interruptor de adußerção	A prova de adußerção na parte dianteira e traseira
Campainha	Decibel	90 a 110 db
	Temperatura de funcionamento	-10 °C a +55 °C
Geral	Humidade de funcionamento	10% a 90%
	Instalação	Montagem na parede

