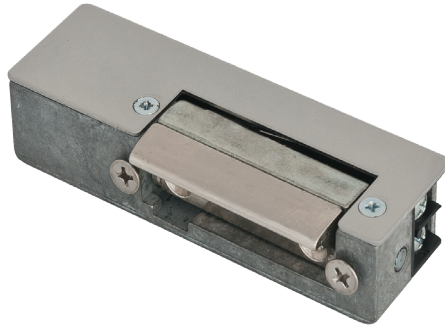


DORCAS-AaF

Yala electromagnetica incastrabila acoperita

Imagine



Descriere

DORCAS-AaDF este o incuietoare electromagnetica de tip strike incastrabila, fail-secure, reversibila, cu memorie mecanica interna si zavor ajustabil. Poate fi aplicata la usi de lemn, usi de metal, PVC.

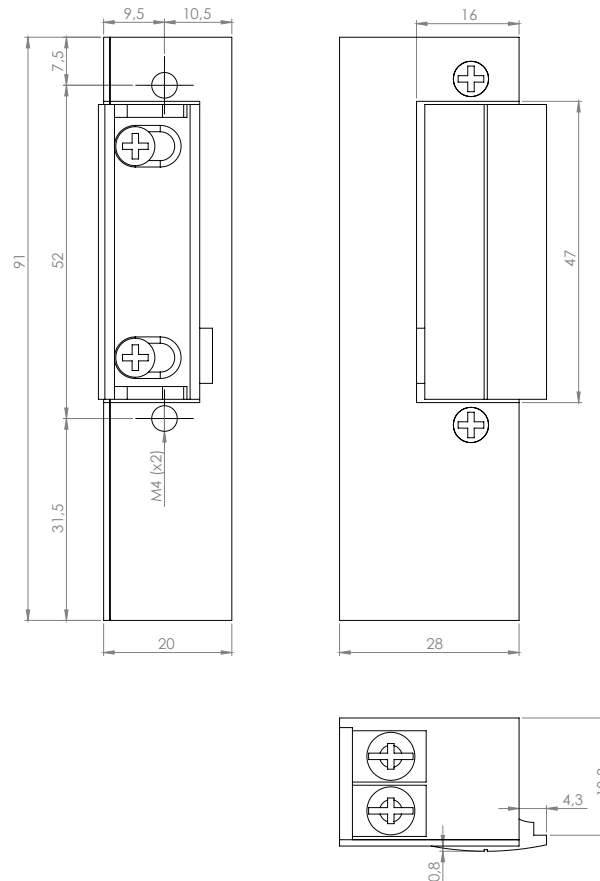
Caracteristici

•Functionare:	Inchisa fara alimentare (fail-secure)
•Limba ajustabila:	DA
•Reversibila:	Da
•Zavor radial:	Nu
•Memorie mecanica:	DA
•Rezistent la apa:	Nu
•Rezistent la foc:	Nu
•Buton de deblocare:	Nu
•Monitorizare:	Nu
•Suport compatibil:	EZR-25, EZH-25, EZH-4C F101, F102

Specificatii

•Tensiune de alimentare:	8-12 Vcc/Vca
•Curent absorbit:	680 mA
•Rezistenta:	20 Ohm
•Actionare:	impuls 1-5 sec.
•Montaj:	incastrat
•Fora de retinere:	3000 N / 310 kg-f
•Durata de viata:	300.000 de deschideri
•Material:	otel inoxidabil
•Temperatura:	-15°C ~ +40°C
•Umiditate:	0 ~ 90 % (fara condensare)
•Dimensiuni:	90(H) x 20(L) x 28(A) mm
•Masa bruta:	0,21 kg

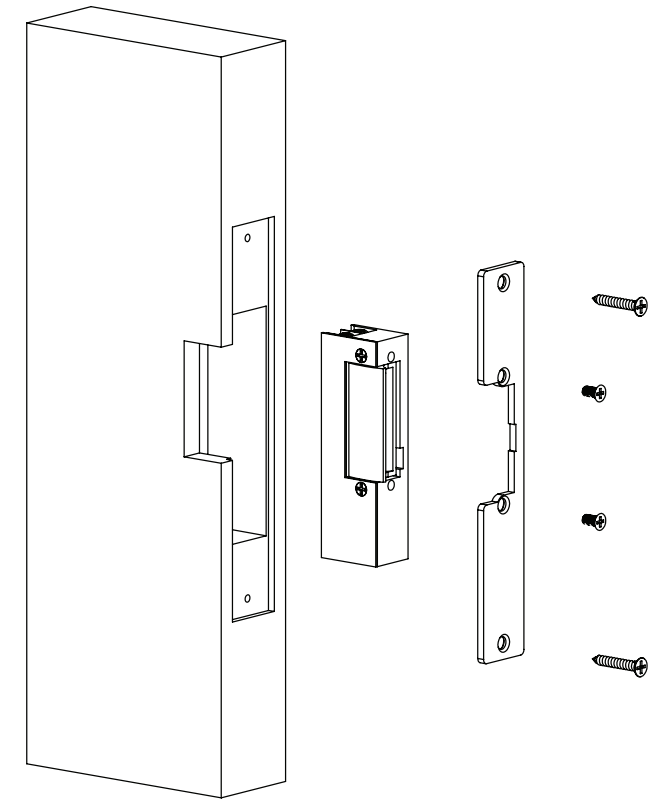
Dimensiuni



Intretinere

Incuietorile din seria DORCAS nu necesita intretinere periodica. Totusi, in cazul in care incuietoarea de deblocheaza mai greu dupa o perioada de timp, se recomanda curatarea parghiilor din interior.

Montare



Observatii



EEE FAC OBIECTUL UNEI
COLECTARI SEPARATE

