

IP-COM
World Wide Wireless

W
36332A8PF

AC1200 Wave 2 G/Li2abMitaAacgSPwoiitncth

G3328F

Comutator gestionat L2

Introducerea Produsului

G3328F este un comutator gestionat de nivel 2 proiectat de IP-COM. Echipat cu o structură hardware dezvoltată și o platformă software, acest comutator are o capacitate puternică de procesare, un mecanism complet de protecție a securității și diverse mijloace de întreținere și gestionare. Cu aceste avantaje, îndeplinește pe deplin cerințele conexiunilor de înaltă densitate și agregării de înaltă performanță, ideal pentru stratul central de agregare al unor astfel de întreprinderi de rețea medii și mari și hoteluri.



Caracteristici cheie

- * Port Ethernet 10/100/1000Base-T x 24 Port independent 1000Base-X SFP x 4
- * Tabel de adrese MAC de 16K și învățare automată a adresei MAC.
- * 12M tampon mare.
- * Acceptă mai multe servicii, cum ar fi VLAN, IGMP, QoS, ACL, DHCP Snooping și Telnet.
- * Echipat cu o putere de protecție profesională împotriva trăsnetului de 6 kV încorporată și o carcasă de 19 inchi/1 U montată pe rack.

caracteristicile produsului



Management cloud

Platforma cloud IMS oferă funcții de gestionare la distanță, configurare și întreținere, cum ar fi detectarea și depanarea erorilor, raportarea jurnalelor, precum și monitorizarea stării rețelei, garantând funcționarea stabilă a rețelei.



Vizualizarea

Sistemul poate genera automat topologia rețelei. Acceptă descoperirea camerelor IP bazate pe protocolul ONVIF și descoperirea dispozitivelor de rețea pe baza LLDP, precum și detectarea stării online/offline pentru toate dispozitivele din rețea, ceea ce îmbunătățește funcționarea LAN și eficiența întreținerii și, de asemenea, reduce costurile de întreținere.



Backup de imagine dublă

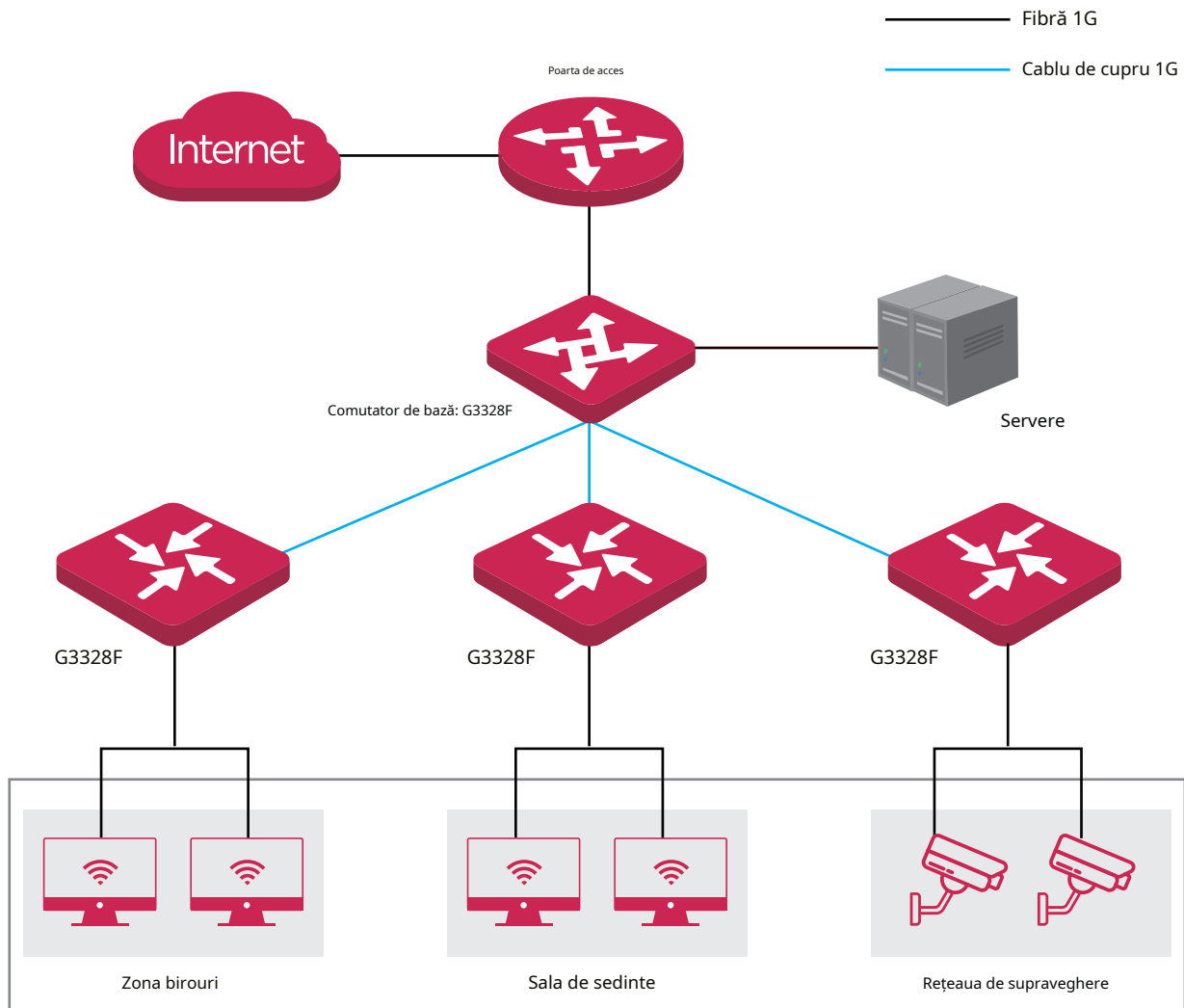
Comutatorul are două fișiere de sistem care fac backup unul altuia, garantând pornirea corectă și funcționarea stabilă a sistemului.



Agregare porturi pentru fibră optică

Cele 4 porturi SFP independente suportă funcționalitatea de agregare a porturilor de fibră optică, îndeplinind cerințele rețelelor de fibră optică pe distanțe lungi.

Scenarii de aplicare



Ambalare

Specificații hardware	
Modelul produsului	G3328F
Standarde de rețea	IEEE 802.3, IEEE 802.3u, IEEE 802.3ab, IEEE 802.3z, IEEE 802.3x, IEEE 802.1p, IEEE 802.1q, IEEE 802.1w, IEEE 802.1es 802.IE
Indicatoare LED	Un indicator LED Link/Act pentru fiecare port Un indicator LED de alimentare pentru fiecare dispozitiv Un indicator LED SYS pentru fiecare dispozitiv
Porturi fixe	Port Ethernet 10/100/1000Base-T x 24 Port SFP 1000Base-X x 4
Port de protecție împotriva trăsnetului	≥ 6 kV
Modul de redirectionare	Stocare și redirectionare
tabel de adrese MAC	16K
Tensiune de intrare	100 - 240V AC 50/60Hz
Dimensiuni (L x l x H)	440 mm x 179,6 mm x 44 mm
Consumul întregului comutator	Consumul întregului comutator: <24 W
Mediu înconjurător	Temperatura de funcționare: 0°C - 45°C Temperatura de depozitare: -40°C - 70°C Umiditate de funcționare: (10% - 90%)RH, fără condensare Umiditate de depozitare: (5% - 90%)RH, fără condensare
Specificații software	
Caracteristici de securitate	Acceptă limita de recepție ARP Acceptă eliminarea adreselor MAC necunoscute Acceptă apărarea împotriva atacurilor DoS Acceptă autentificarea de securitate 802.1x Acceptă autentificarea RADIUS
VLAN	Suportă tabelul 4K VLAN Acceptă IEEE 802.1Q VLAN Acceptă trei tipuri de legături de porturi: Acces, Trunk și Hybrid
DHCP	Suportă DHCP Snooping Suportă opțiunea 82 de configurare a politicii
Agregarea portului	Srijină agregarea statică Srijină agregarea dinamică LACP
STP (Spanning Tree Protocol)	Suportă IEEE 802.1d STP (Spanning Tree Protocol) Suportă IEEE 802.1w RSTP (Rapid Spanning Tree Protocol) Suportă IEEE 802.1s MSTP (Multiple Spanning Tree Protocol) Suportă porturi marginale Suportă statistici BPDU

Ambalare

Multicast	Suportă IGMP Snooping V1/V2/V3 Acceptă configurarea rapidă a părăsirii pe porturi
Oglindire porturi	Suporta N: 1 port oglindire
QoS	Acceptă SP (Prioritate strictă) Acceptă SWRR (Simple Weighted Round Robin) Acceptă WRR (Weighted Round Robin) Acceptă modul de încredere port 802.1p Acceptă modul de încredere port DSCP Acceptă un maxim de mapare a calității serviciului în 8 cozi
Management cloud	Srijină livrarea configurației de la distanță Srijină raportarea jurnalelor și detectarea defecțiunilor Srijină întreținere de la distanță: repornire, backup, upgrade
Vizualizarea	Suportă router, comutator, AP, descoperirea camerei IP Acceptă generarea automată de topologie Acceptă detectarea stării online/offline pentru dispozitive Acceptă repornirea de la distanță a camerei IP
ACL	Suporta MAC ACL Suporta IP ACL
Încărcare și upgrade	Suportă upgrade FTP/TFTP/HTTP Acceptă importul și exportul configurației
Management si intretinere	Suportă configurația Telnet și configurația portului de consolă. Acceptă SNMP V1/V2/V3 Srijină managementul web și întreținerea Srijină testul Ping/Tracert/cablu
Certificate	CCC, FCC, CE, RoHS

IP-COM
World Wide Wireless

IP-COM NETWORKS CO., LTD.

Turnul E3, No.1001, Zhongshanyuan Road,
districtul Nanshan, Shenzhen, China. 518052

Serviciu: info@ip-com.com.cn

Întrebare: marketing@ip-com.com.cn

Tel: +86-755-27653089