

G5328X

Switch gestionat L3 cu 4 porturi 10GSFP+

G5328X

Switch gestionat L3 cu 4 porturi 10G SFP+

Introducerea Produsului

G5328X este un comutator gestionat de nivel 3 proiectat de IP-COM. Bazat pe conexiuni de înaltă calitate, oferă douăzeci de porturi Ethernet 10/100/1000Base-T și porturi independente 10G SFP+. Echipat cu o structură hardware dezvoltată și o platformă software, are o capacitate puternică de procesare și un mecanism complet de protecție a securității, precum și diverse mijloace de întreținere și gestionare. Cu avantaje, răspunde pe deplin nevoilor de conexiuni de înaltă densitate și agregare de înaltă performanță. , ideal pentru stratul de agregare sau stratul de bază al unor astfel de scenarii de rețea precum IMM-urile și hoteluri.



Caracteristici cheie

- * Port Ethernet 10/100/1000Base-T x 24 Port independent 10G SFP+ x 4.
- * Tabel de adrese MAC de 16K și învățare automată a adresei MAC.
- * Coadă tampon mare de 12 Mb.
- * Suportă caracteristici de management de nivel 3, cum ar fi protocolul de rutare static IPv4/IPv6, dinamic protocoale de rutare (RIP, OSPF) și server DHCP.
- * Suportă funcții de serviciu de nivel 2, cum ar fi VLAN, IPv4/IPv6 ACL, QoS, IGMP, SNMP și Telnet.
- * Echipat cu o putere de protecție profesională împotriva trăsnetului de 6 kV și o carcasă standard de 19 inchi/1 U montată pe rack.

caracteristicile produsului



Mai multe protocoale de rutare

Comutatorul acceptă rutare statică și protocoale de rutare dinamică precum RIP și OSPF. Utilizatorii pot selecta rutarea statică sau rutarea dinamică în funcție de cerințele lor de rețea.



Protocoale IPv4 și IPv6

Cu suficiente adrese IP oferite prin stiva duală IPv4 și IPv6, comutatorul acceptă SLAAC și nu necesită configurare manuală, realizând plug and play.



Management cloud

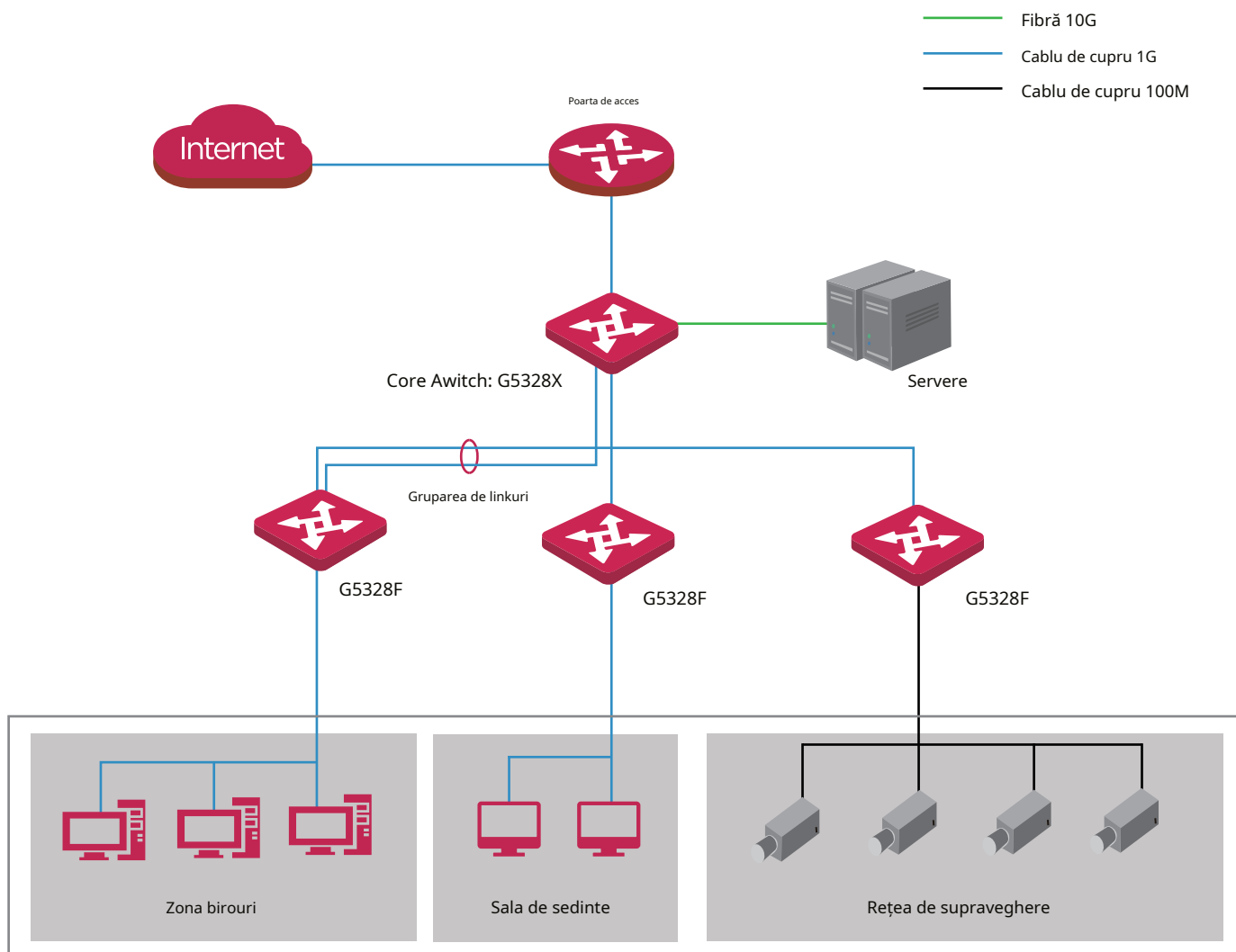
Platforma cloud IMS oferă funcții de gestionare la distanță, configurare și întreținere, cum ar fi detectarea și depanarea erorilor, raportarea jurnalelor și monitorizarea stării rețelei, garantând funcționarea stabilă a rețelei.



Vizualizare hartă

Sistemul poate genera automat topologia rețelei. Acceptă descoperirea camerelor IP bazate pe protocolul ONVIF și descoperirea dispozitivelor de rețea pe baza LLDP, precum și detectarea stării online/offline pentru toate dispozitivele din rețea, ceea ce îmbunătățește funcționarea LAN și eficiența întreținerii și, de asemenea, reduce costurile de întreținere.

Scenarii de aplicare



Ambalare

Specificații hardware

Modelul produsului	G5328X
Standarde de rețea	IEEE 802.3, IEEE 802.3u, IEEE 802.3ab, IEEE 802.3ad, IEEE 802.3ae, IEEE 802.3z, IEEE 802.3x, IEEE 802.1p, IEEE 802.1p, IEEE 802.1. IEEE 802.1s
Indicatoare LED	Un indicator LED Link/Act pentru fiecare port Un indicator LED de alimentare pentru fiecare dispozitiv Un indicator LED SYS pentru fiecare dispozitiv
Porturi fixe	Port Ethernet 10/100/1000Base-T x 24 Port 10G SFP+ x 4
Port de protecție împotriva trăsnetului	≥ 6kV
Modul de redirecționare	Stocare și redirecționare
tabel de adrese MAC	16K
Tensiune de intrare	100 - 240V AC 50/60Hz
Dimensiuni (L x l x H)	440 mm x 179,6 mm x 44 mm
Mediu înconjurător	Temperatura de funcționare: 0°C - 45°C Temperatura de depozitare: -40°C - 70°C Umiditate de funcționare: (10% - 90%)RH, fără condensare, Umiditate de depozitare: (5% - 90%)RH, fără condensare

Specificații software

Caracteristici de securitate	Acceptă limita de recepție ARP Acceptă eliminarea adreselor MAC necunoscute Acceptă apărarea împotriva atacurilor DoS Acceptă autentificarea de securitate 802.1x Acceptă autentificarea RADIUS
VLAN	Suportă IEEE 802.1Q VLAN Suportă interfețe VLAN layer-3 Acceptă trei moduri de porturi: Acces, Trunk și Hybrid
DHCP	Suportă server DHCP Suportă releu DHCP Suportă DHCP Snooping Suportă opțiunea 82 de configurare a politicii
Dirijare	Suportă rutare inter-VLAN Suportă rutare statică IPv4 Suportă protocolul de rutare dinamică RIPv1/v2 Suportă protocolul de rutare dinamică OSPF Suportă ARP dinamic și ARP static Suportă configurația de îmbătrânire ARP
IPv6	Suportă rutare statică IPv6 Acceptă ICMPv6 Suportă IPv6 ND Suportă testul IPv6 Ping și testul IPv6 Tracert

Ambalare

Agregarea portului	Suportă agregarea statică Suportă agregarea dinamică LACP Acceptă maximum 32 de grupuri de agregare și maximum 8 porturi de membri în fiecare grup
STP (Spanning Tree Protocol)	Suportă IEEE 802.1d STP (Spanning Tree Protocol) Suportă IEEE 802.1w RSTP (Rapid Spanning Tree Protocol) Suportă IEEE 802.1s MSTP (Multiple Spanning Tree Protocol) Suportă porturi marginale Suportă statistici BPDU Suportă BPDU Guard, BPDU Filter, Root Guard, Loop Guard și Loopback-detection
Multicast	Suportă IGMP Snooping V1/V2/V3 Acceptă funcția de părăsire rapidă pe porturi
Oglindirea portului	Suporta N: 1 port oglindire
QoS	Acceptă SP (Prioritate strictă) Suportă SWRR (Simple Weighted Round Robin) Acceptă WRR (Weighted Round Robin) Acceptă modul de încredere port 802.1p Acceptă modul de încredere port DSCP Acceptă un maxim de cartografiere a calității serviciului în 8 cozi. Acceptă Tail Drop Acceptă suprimarea furtunilor Acceptă limita de viteză în port
ACL	Suporta MAC ACL Suporta IPv4 ACL Suporta IPv6 ACL
Încărcare și upgrade	Suportă upgrade FTP/TFTP/HTTP Acceptă importul și exportul configurației
Management cloud	Acceptă livrarea configurației de la platforma cloud IMS Acceptă raportarea jurnalelor și detectarea defecțiunilor Suporta întreținere la distanță: repornire, backup, upgrade
Managementul vizualizării locale	Suportă router, comutator, AP, descoperirea camerei IP Acceptă generarea automată de topologie Acceptă detectarea stării online/offline pentru dispozitive Acceptă repornirea de la distanță a camerei IP
Management si intretinere	Suportă configurația Telnet și configurația portului de consolă. Acceptă SNMP V1/V2/V3 Suportă gestionarea și întreținerea web Suportă testul de rețea IPv4 Ping&Tracert
Certificate	CCC, FCC, CE, RoHS

IP-COM
World Wide Wireless

IP-COM NETWORKS CO., LTD.

Turnul E3, No.1001, Zhongshanyuan Road,
districtul Nanshan, Shenzhen, China. 518052

Serviciu: info@ip-com.com.cn

Întrebare: marketing@ip-com.com.cn

Tel: +86-755-27653089