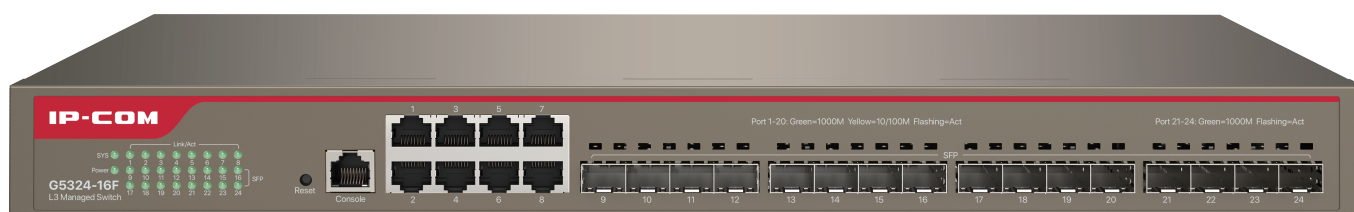


# G5324-16F

L3 Cloud Managed Switch



G5324-16F este un comutator gestionat în cloud de nivel 3 proiectat de IP-COM cu mai multe porturi SFP. Oferă performanță înaltă conexiuni cu 8 porturi Ethernet 10/100/1000Base-T și 16 porturi SFP 1000Base-X independente. Echipat cu dezvoltare structură hardware și platformă software operată, dispune de o capacitate puternică de procesare și o mecanică completă de securitate. nism, precum și diverse mijloace de întreținere și gestionare. Cu aceste avantaje, îndeplinește pe deplin nevoile de conexiuni de locație și agregare de înaltă performanță, ideal pentru stratul de agregare sau stratul de bază al unor astfel de scenarii de rețea întreprinderi, hoteluri și parcuri mici și mijlocii.

## caracteristicile produsului

---



### Routing Protocol

Comutatorul acceptă protocolul de rutare static care acceptă izolarea layer-2 și intercomunicarea layer-3, realizând astfel o redirectionare eficientă și rapidă layer-3.



### SFP Ports Aggregation

Switch-ul are 16 porturi Gigabit SFP independente, care îndeplinesc cerințele de agregare a fibrei optice pentru scenarii de rețea precum parcuri, școli și hoteluri mari. Dispune de un design de rețea flexibil și poate fi utilizat pentru rețelele cu fibră optică pe distanțe lungi, ceea ce duce la mai puține pierderi de transmisie.



### Cloud Management

Platforma cloud IMS oferă funcții de gestionare la distanță, configurare, upgrade și întreținere, inclusiv detectarea și depanarea erorilor, raportarea jurnalelor și monitorizarea stării rețelei, ceea ce garantează funcționarea stabilă a rețelei.



### Vizualizarea

Sistemul poate genera automat o topologie de rețea. Acceptă descoperirea camerei IP bazată pe protocolul ONVIF și descoperirea dispozitivelor de rețea pe baza LLDP, precum și detectarea stării online/offline pentru toate dispozitivele din rețea, ceea ce îmbunătățește funcționarea LAN și eficiența întreținerii și, de asemenea, reduce costurile de întreținere.

## caracteristicile produsului

---



### Routing Protocol

Comutatorul acceptă protocolul de rutare static care acceptă izolarea layer-2 și intercomunicarea layer-3, realizând astfel o redirectionare eficientă și rapidă layer-3.



### SFP Ports Aggregation

Switch-ul are 16 porturi Gigabit SFP independente, care îndeplinesc cerințele de agregare a fibrei optice pentru scenarii de rețea precum parcuri, școli și hoteluri mari. Dispune de un design de rețea flexibil și poate fi utilizat pentru rețelele cu fibră optică pe distanțe lungi, ceea ce duce la mai puține pierderi de transmisie.



### Cloud Management

Platforma cloud IMS oferă funcții de gestionare la distanță, configurare, upgrade și întreținere, inclusiv detectarea și depanarea erorilor, raportarea jurnalelor și monitorizarea stării rețelei, ceea ce garantează funcționarea stabilă a rețelei.



### Vizualizarea

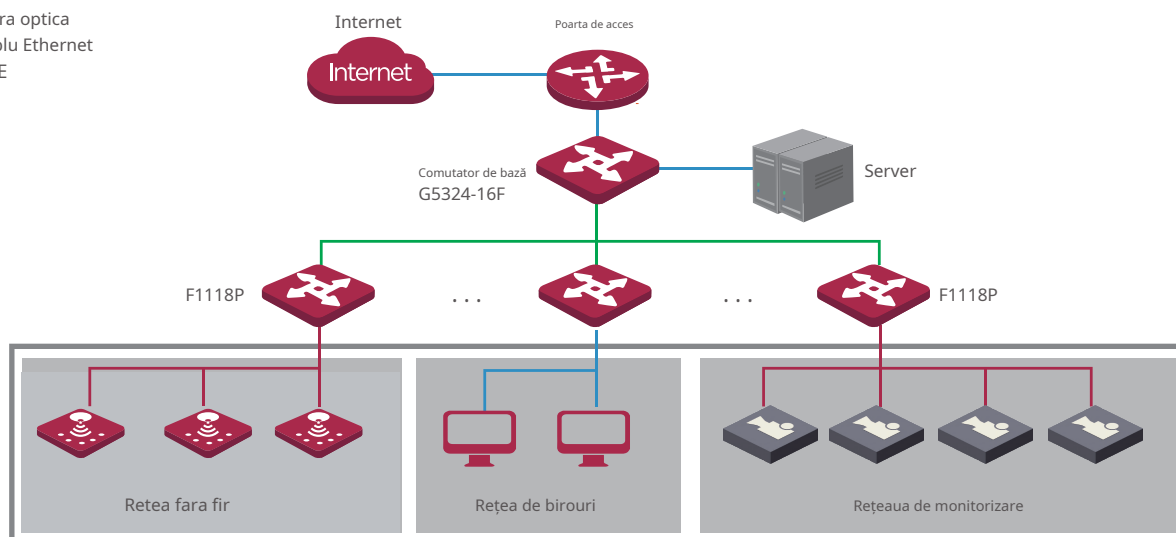
Sistemul poate genera automat o topologie de rețea. Acceptă descoperirea camerei IP bazată pe protocolul ONVIF și descoperirea dispozitivelor de rețea pe baza LLDP, precum și detectarea stării online/offline pentru toate dispozitivele din rețea, ceea ce îmbunătățește funcționarea LAN și eficiența întreținerii și, de asemenea, reduce costurile de întreținere.

## Caracteristica cheie

- Respectă IEEE 802.3, IEEE 802.3u, IEEE 802.3ab, IEEE 802.3ad, IEEE 802.3z, IEEE 802.3x, IEEE 802.1p, IEEE 802.1q, IEEE 802.1q, IEEE 802.10, IEEE 802.3z, IEEE 802.3x standardele s.
- 8 porturi Ethernet 10/100/1000Base-T 16 porturi SFP 1000Base-X independente
- Tabel de adrese 16KMAC și învățare automată a adreselor MAC
- Buffer mare de 12 M
- Suportă funcții de management de nivel 3, cum ar fi protocolul de rutare statică IPv4 și serverul DHCP
- Suportă funcții de serviciu de nivel 2, cum ar fi VLAN, ACL, QoS, IGMP, SNMP și Telnet
- Sprijină gestionarea cloud IMS și managementul vizualizării locale

## Scenarii de aplicare

- Fibra optica
- cablu Ethernet
- PoE



## Specificații hardware

Modelul produsului	G5324-16F
Standarde de rețea	IEEE 802.3, IEEE 802.3u, IEEE 802.3ab, IEEE 802.3ad, IEEE 802.3z, IEEE 802.3x, IEEE 802.1p, IEEE 802.1q, IEEE 802.1q, IEEE 802.1.
Indicatoare LED	Un indicator LED Link/Act pentru fiecare port Un indicator LED de alimentare Un indicator LED SYS
Porturi fixe	Port Ethernet 10/100/1000Base-T x 8 Port SFP 1000Base-X x 16
Protecție împotriva trăsnetului	≥ 6kV
Modul de redirecționare	Stocare și redirecționare
tabel de adrese MAC	16K
Tensiune de intrare	100 - 240V AC 50/60Hz
Dimensiuni (L x l x H)	440 mm x 179,6 mm x 44 mm
Mediu inconjurator	Temperatura de funcționare: 0°C - 45°C Temperatura de depozitare: -40°C - 70°C Umiditate de funcționare: (10%-90%)RH, fără condensare Umiditate de depozitare: (5%-90%)RH, fără condensare
<b>Caracteristici software</b>	
Caracteristici de securitate	Suportă limita de primire ARP Asistență pentru eliminarea adreselor MAC necunoscute. Acceptă apărarea împotriva atacurilor DoS Suportă autentificare de securitate 802.1x Acceptă autentificare RADIUS
VLAN	Suport IEEE 802.1QVLAN Suport interfețe VLAN layer-3 Suportă trei moduri de port: Acces, Trunk și Hybrid
DHCP	Suport server DHCP Suport DHCP releu Suport DHCP Snooping Suportă opțiunea 82 de configurare a politicii
Dirijare	Suportă rutarea inter-VLAN Suportă rutarea IPv4 statică Suportă ARP dinamic și ARP static Suportă configurația de îmbătrânire ARP
Agregarea portului	Suportă agregare statică Suportă agregarea dinamică LACP Suportă maxim 32 de grupuri de agregare și maxim 8 porturi de membri în fiecare grup

Caracteristici software	
STP (Spanning Tree Protocol)	<p>Suport IEEE 802.1dSTP (Spanning Tree Protocol) Suport IEEE 802.1wRSTP (RapidSpanning Tree Protocol) Suport IEEE 802.1sMSTP (Multiple Spanning Tree Protocol) Suport porturi marginale</p> <p>Suport statistici BPDU</p> <p>Suportă BPDUGuard, BPDUFILTER, Root Guard, LoopGuard și Loopback-detection</p>
Multicast	<p>Suportă IGMP Snooping V1/V2/V3</p> <p>Acceptă părăsirea rapidă a porturilor</p>
Oglindirea portului	Suport N: 1 portmirroring
QoS	<p>Suport SP (Prioritate strictă)</p> <p>Suport SWRR (SimpleWeightedRoundRobin)</p> <p>SuportWRR (WeightedRoundRobin)</p> <p>Suport 802.1pport trustmode</p> <p>Suport DSCPport trustmode</p> <p>Asistență maximă de cartografiere a calității serviciului cu 8 cozi de așteptare Suport Tail Drop</p> <p>Acceptă suprimarea furtunilor</p> <p>Acceptă limita de viteză a portului</p>
ACL	<p>Suport MACACL</p> <p>Suport IPv4 ACL</p>
Încărcare și upgrade	Suport FTP/TFTP/HTTPupgrade Suport configurare import și export
Management cloud	<p>Suportă livrarea configurației de pe platforma cloud IMS Suportă raportarea jurnalelor și detectarea defecțiunilor</p> <p>Suportă întreținere la distanță: repornire, backup, upgrade</p>
Managementul vizualizării locale	<p>Acceptă descoperirea unor astfel de dispozitive de rețea cum ar fi routere, switch-uri, AP-uri bazate pe LLDP</p> <p>Acceptă descoperirea camerelor IP pe baza protocolului ONVIF</p> <p>Suportă generarea automată a topologiei Acceptă vizualizarea locală și vizualizarea principală</p> <p>Acceptă detectarea stării online/offline pentru dispozitive Acceptă repornirea de la distanță a camerelor IP</p> <p>Suport alerte de buclă</p> <p>Acceptă tipuri de dispozitive personalizate și nume de dispozitive</p>

## Caracteristici software

### Management si intretinere

Suport configurație CLI Suport configurație  
Telnet la distanță Suport configurare prin  
portul Console Suport SNMPV1/V2/V3

Suport de gestionare și întreținere web Suport  
jurnalele de sistem  
Clasificare jurnal de suport  
Suport NTP  
Suport teste Ping&Tracert Suport  
memorie și monitorizare CPU

### Certificate

CCC, FCC, CE, RoHS

**IP-COM**  
World Wide Wireless

## Sediu

IP-COM Networks Co.,Ltd.

Tel: +86 755-27653089

Fax: +86 755-27657178

E-mail: [marketing@ip-com.com.cn](mailto:marketing@ip-com.com.cn)

Site: [www.ip-com.com.cn](http://www.ip-com.com.cn)

ADAUGĂ: Turnul E3, No1001, Zhongshanyuan Road, Districtul Nanshan, Shenzhen, China.

Copyright 2020 IP-COM Networks Co.,Ltd.Toate drepturile rezervate.

