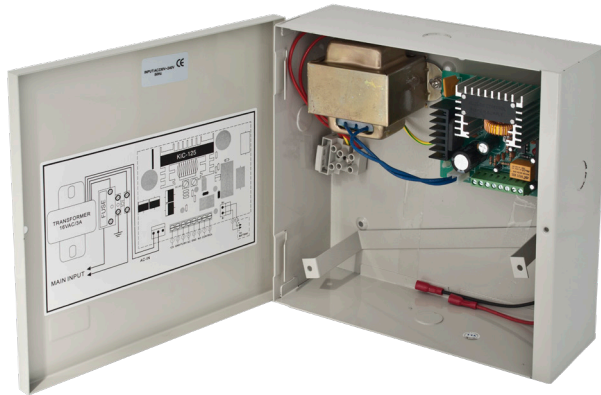


# ABK-902-24-3

Sursa de alimentare neinteruptibila, pentru control acces

## Imagine



## Descriere

ABK-902-24-3 este o sursa de control acces neinteruptibila cu carcasa din otel vopsit in camp electrostatic. Functia de incarcare baterie este conceputa astfel incat sa incarca acumulatorul doar pana la nivelul necesar, iar in cazul unei pene de curent sa comute automat pe alimentarea de rezerva, oprind-o automat atunci cand acumulatorul se va descarca sub pragul de 21 Vcc, astfel protejand durata de viata a acumulatorului.

## Caracteristici

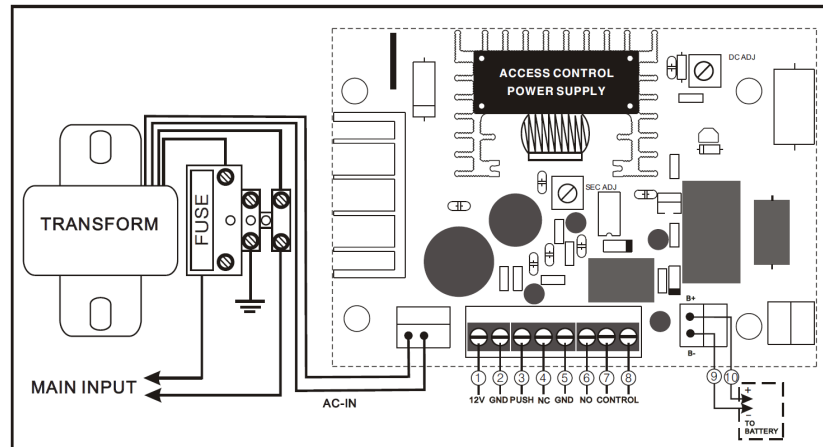
- Carcasa metalica, cu spatiu pentru acumulator
- Iesire 24Vcc NO/NC (releu umed) cu temporizare 1-30 secunde
- Iesire permanenta 24 Vcc, 2A
- Protectie la scurt-circuit, PTC, Fuzibila
- Protectie acumulator la incarcare si descarcare
- Intrare comanda buton de deschidere
- Intrare comanda tensiune de la interfon
- Indicator LED pentru alimentare
- Conectori alimentare si iesire cu blocuri terminale
- Rigleta (L/N/G)

## Specificatii

- Tensiune de intrare: 200-240 Vca ~ 50 Hz
- Tensiune de iesire: 24 Vcc
- Curent maxim: 2 A
- Curent sarcina: 1 A
- Curent incarcare baterie: 1 A
- Tip sursa: Liniara
- Temporizare: 0-30 secunde
- Acumulator backup: 24Vcc/4Ah (nu este inclus)
- Material: Metal vopsit in camp electrostatic
- Dimensiuni: 223(L) x 212(l) x 80(A) mm
- Temperatura: -10°C - +55°C
- Umiditate: <95%, UR
- Masa: 2.75 kg

## Schema de conexiuni

- 1: Iesire +24 Vcc
- 2: GND
- 3: Intrare buton (pentru deschidere incuietoare se face un contact intre GND si PUSH)
- 4: Iesire alimentare incuietoare NC (+24 Vcc)
- 5: Iesire COM (GND)
- 6: Iesire alimentare incuietoare NO (+24 Vcc)
- 7: Semnal de deschidere de la interfon +24 Vcc (conecteaza 2 si 3 cand este actionat)
- 8: Semnal de deschidere de la interfon GND
- 9: Acumulator +24 Vcc
- 10: Acumulator -GND



### ATENȚIE!

La calcularea bugetului de putere necesar, trebuie luata in calcul puterea necesara incarcarii acumulatorului (1A).

## Observatii



EEE FAC OBIECTUL UNEI  
COLECTARI SEPARATE

