

YH-D45L-85-28mm

Set shielduri cu buton fix la 45° si maner mobil
cu sectiunea tubulara, interax 85mm

FISA TEHNICIA

YH-D45L-85-28MM

Set shielduri cu buton fix la 45° si maner mobil cu sectiunea tubulara, interax 85mm

Imagine



Descriere

YH-D45L-85-28mm este un set de shielduri cu buton fix la 45° si maner mobil cu sectiunea tubulara.

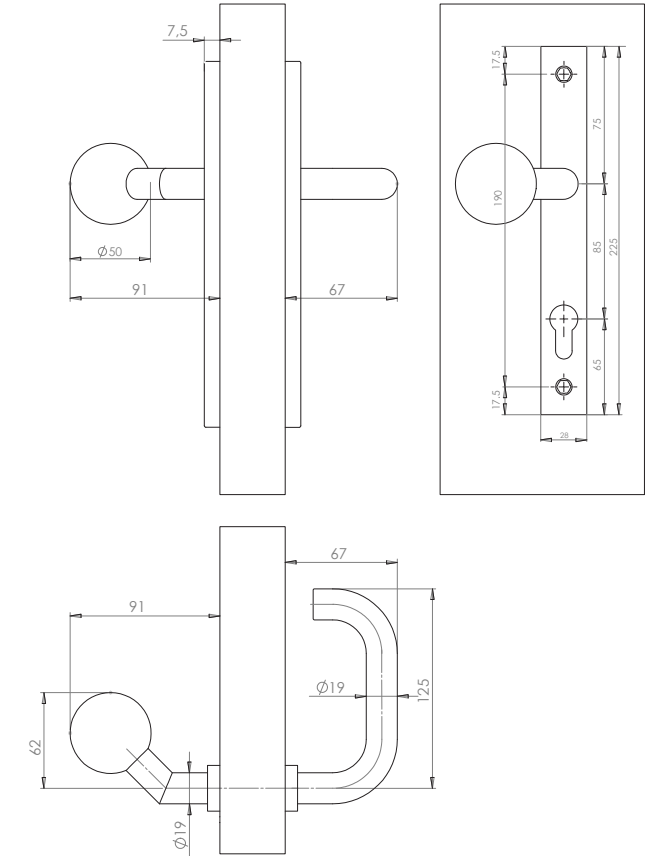
Interax 85mm (distanta dintre axul manerului si axul cilindrului).

Setul de manere este reversibil.

Specificatii tehnice

• Montare:	Stanga/ Dreapta
• Grosime foaie de usa:	20-65 [mm]
• Interax:	85 [mm]
• Material:	Inox
• Finisaj:	Satinat
• Dimensiune shield:	225(L)x28(l)x7.5(H) [mm]
• Dimensiune maner:	125(L)x67(l)x19(φ) [mm]
• Diametru buton:	50 [mm]
• Decupaj cilindru:	EURO-PROFIL

Dimensiuni



Observatii



EEE FAC OBIECTUL UNEI
COLECTARI SEPARATE

