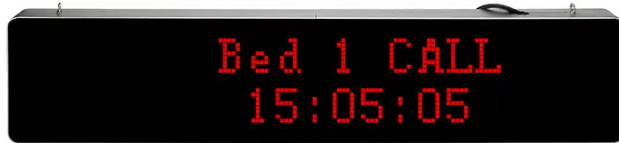


W602DL-G66

Receptor fix cu indicare luminoasa si sonora, destinat pentru sistemele de apel, comunicatie LAN, afisaj dublu.

Imagine



Descriere

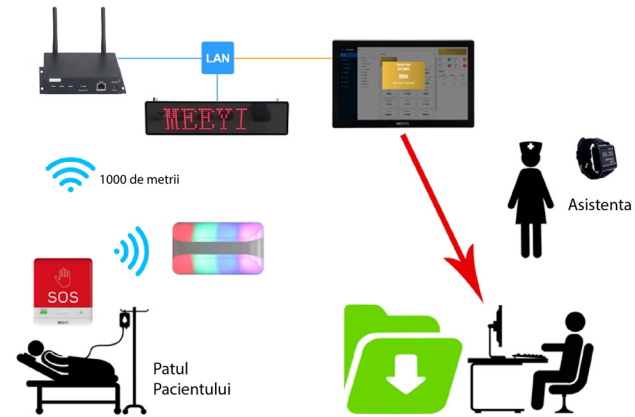
W602DL-G66 este un receptor fix, cu indicare luminoasa/sonora, ceas, port RJ45, buton de reset, afisaj dublu. Nivelul volumului este ajustabil, iar tonurile de apel sunt selectabile. Caracterele se pot vedea clar de la distanta de 30 de metri. Acesta se conecteaza prin LAN cu gateway-urile W811L-S101-JX500 si W811-G1 si afiseaza alertele primite de la butoanele de apleare. Emitatoarele se pot personaliza, afisajul avand caractere de tip litere, cifre si simboluri.

Specificatii tehnice

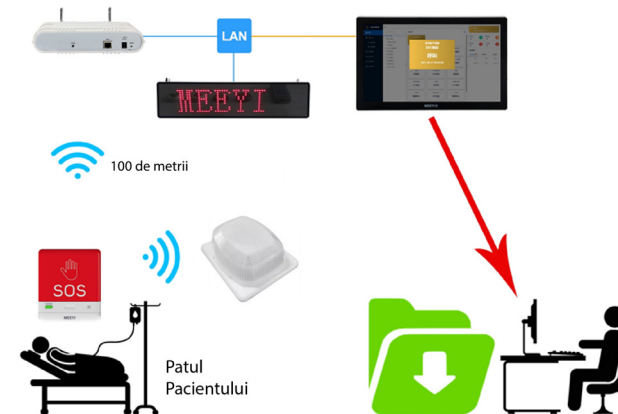
- Tensiune de alimentare 100-240Vca 50/60Hz
- Putere consumata <50 W
- Comunicatie LAN
- Tip Afisaj dublu de apel, ceas
- Tip ecran LED, 2 randuri*8 caractere alfanumerice
- Alerte Volum reglabil
- Material Aluminiu, ABS
- Dimensiuni 762(L) x 155(H) x 38(A) mm
- Greutate 5kg

Solutii

Sistem de apel wireless long-range, LoRa



Sistem de apel wireless



Observatii



EEE FAC OBIECTUL UNEI
COLECTARI SEPARATE

