

G5310P-8-150W

Comutator PoE administrat L3

G5310P-8-150W

Comutator PoE administrat L3

Descrierea produselor

G5310P-8-150W is an IP-COM Layer-3 managed PoE switch.

Pentru a satisface cererea de acces de înaltă performanță, comutatorul oferă 910/100/1000Mbps Base-T Ethernet ports and 1 SFP Base-X port separate from 1000 Mbps PoE ports up to 130W. With innovative hardware structure and software platform, it has a powerful processing capacity and a complete security protection mechanism, simplifying management and maintenance, and satisfying the high-density access requirements of users. It is ideal for aggregation of high-performance networks, such as campus networks and industrial networks.



Caracteristica cheie

- Respectă IEEE 802.3, IEEE 802.3u, IEEE 802.3ab, IEEE 802.3z, IEEE 802.3x, IEEE 802.1p, IEEE 802.1q, IEEE 802.1w, IEEE 802.1w, IEEE 802.IE80. /la standarde
- 9 porturi Ethernet 10/100/1000 Base-T, 1 1000 Base-X separat SFPports
- 16 Tabel de adrese KMAC și învățare automată a adresei MAC
- Puterea maximă de ieșire PoE a unui singur port: 30 W, putere maximă de ieșire PoE din intregul comutator: 130W
- Suportă servicii abundente, cum ar fi staticrouting, VLAN, IGMP, QoS, ACL, DHCP Snooping, ARP și Telnet
- Putere de protecție profesională la trăsnet de 6 kV încorporată, desktop standard de 13 inchi/1 u design montat pe rack

caracteristicile produsului



Protecție profesională la trăsnet dublă de 6 kV

Oferă porturi duble de 6 kV și protecție împotriva trăsnetului și acceptă mai multe funcții de protecție, cum ar fi protecția la scurtcircuit PSE, protecție la suprasarcină PoE, protecție la supratemperatura și supratensiune și protecția la supratensiune.



Protocol de rutare Layer-3

Suportă protocolul de rutare static Layer-3, satisfacând cererea mediului de rețea cu 3 straturi în care rețelele Layer-3 ar trebui să fie interconectate în timp ce rețelele Layer-2 ar trebui să fie izolate, realizând astfel o redirectionare eficientă și rapidă de rutare Layer-3.



150 W de mare putere

Oferă reclamații de porturi PoE de 8 gigabit cu IEEE 802.3af și IEEE 802.3at. Cu o putere de ieșire PoE de maximum 130 W a întregului comutator și maxim 30 W Puterea de ieșire PoE a unui singur port, comutatorul ajută la furnizarea de putere stabilă și transmisie de date pentru dispozitive GigabitWLAN și de monitorizare digitală de înaltă definiție.



Caracteristici de securitate a sunetului

Suportă filtrarea adreselor IP, filtrarea adreselor MAC, filtrarea ARP, apărarea împotriva atacurilor DoS și lista de control al accesului ACL, îmbunătățind securitatea rețelei.

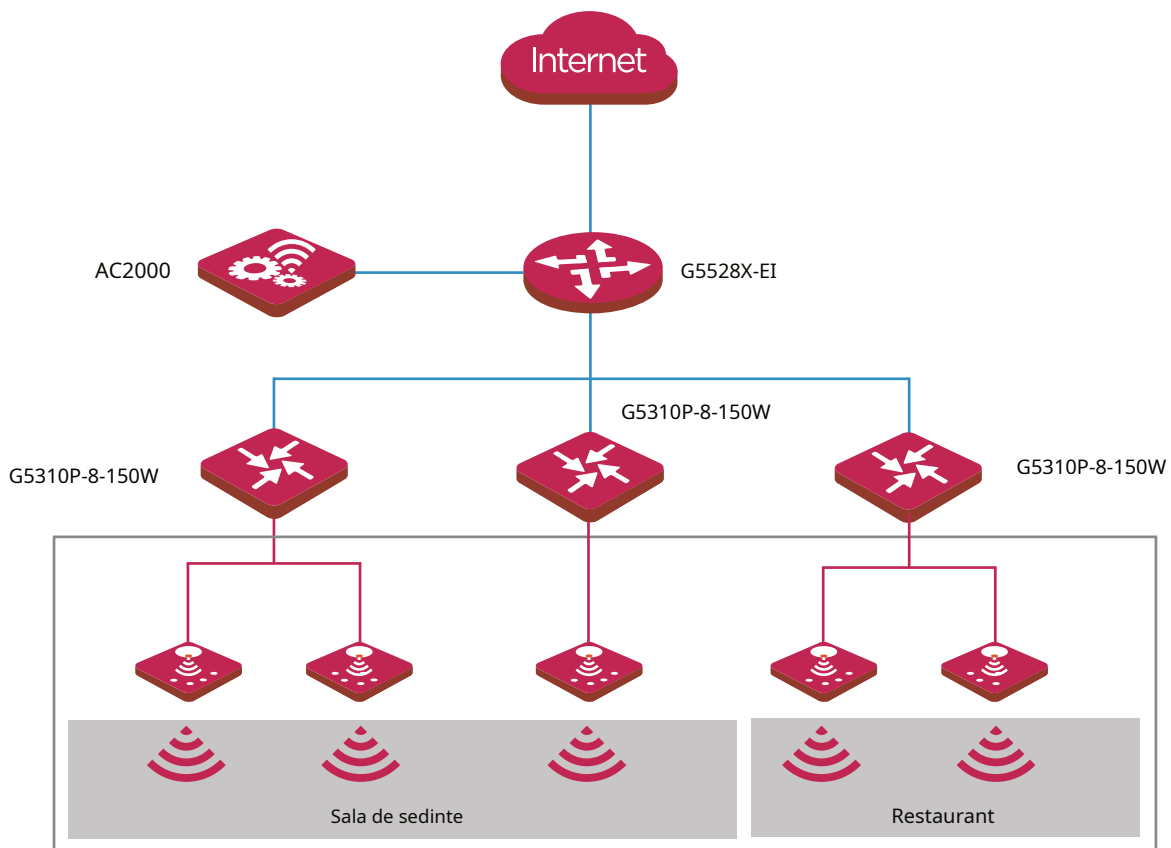


Localvizualizare

Descoperirea automată a IP-camera bazată pe ONVIF și a punctului de acces IP-COM Suport generarea automată a topologiei.

Scenarii de aplicare

- PoE
- 1G fiber
- 1G Copper cable



Modelul produsului	G5310P-8-150W	
Specificații hardware		
Standarde de rețea	IEEE802.3、IEEE802.3u、IEEE802.3ab、IEEE802.3z、IEEE802.3x、IEEE802.3af/at、IEEE802.1p、IEEE802.1q、IEEE802.1w、IEEE802.1d、IEEE802.1s	
Indicatoare LED	Un indicator LED Link/Act sau PoE pentru fiecare port Un indicator LED de conversie a modului Link/One Link/Act pentru fiecare dispozitiv Un indicator LED de conversie a modului PoE pentru fiecare dispozitiv Un indicator LED PoE Max pentru fiecare dispozitiv Un indicator LED de alimentare pentru fiecare dispozitiv Un indicator LED SYS pentru fiecare dispozitiv	
Porturi fixe	9 porturi Ethernet 10/100/1000 Base-T 1 port SFP 1000 Base-X	
Port de protecție împotriva trăsnetului	≥6 kV	
Modul de redirectionare	Stocare și redirectionare	
tabel de adrese MAC	16K	
Sursa de alimentare PoE	Porturile de la 1 la 8 acceptă IEEE 802.3af/la sursă de alimentare standard PoE 1 2 4 5 + și 3 6 7 8 -	
Tensiune de intrare	AC: 100-240V~50/60Hz	
Dimensiuni (L x A x H)	294 mm x 179,6 mm x 44 mm	
Consumul întregului comutator	Consumul întregului comutator: <150W Putere maximă de ieșire PoE: 130 W	
Mediul de operare	Temperatura de funcționare: 0°C - 40°C Temperatura de depozitare: -40°C - 70°C Umiditate de funcționare: (10% - 90%)RH, fără condensare, Umiditate de depozitare: (5% - 90%)RH, fără condensare	
Specificații software		
Gestionarea sursei de alimentare PoE	Configurare port PoE și alimentare cu protecție PoE prioritară la supra-temperatură Gestionare programată PoE Acceptă gestionarea inteligentă și grafică și detectarea dispozitivului alimentat prin PoE (starea portului, alocarea alimentării și starea dispozitivului alimentat prin PoE)	

Caracteristici de securitate	<p>Limită de recepție ARP</p> <p>Adresa MAC necunoscută respinge apărarea împotriva atacurilor DoS</p> <p>Autentificare de securitate 802.1x</p>
VLAN	<p>VLAN IEEE 802.1Q</p> <p>Interfețe VLAN Layer-3</p> <p>Acceptă trei moduri de porturi: Acces, Trunk și Hybrid</p>
DHCP	<p>DHCP Relay</p> <p>Snooping DHCP</p> <p>Acceptă opțiunea 82 configurarea politicii</p>
Rutare L3	<p>Rutare bazată pe VLAN</p> <p>Rutare statică IPv4</p> <p>Acceptă adăugarea/ștergerea ARP statică Acceptă configurarea timpului de îmbătrânire ARP</p>
Agregarea portului	<p>Agregare statică</p> <p>agregare dinamică LACP</p>
Arborele spanning	<p>IEEE 802.1d STP (Spanning Tree Protocol) IEEE 802.1w RSTP (Rapid Spanning Tree Protocol) IEEE 802.1s MSTP (Multiple Spanning Tree Protocol) Suportă portul de margine</p> <p>Suportă statistici BPDU</p>
Multicast	<p>IGMP Snooping V1/V2/V3</p> <p>Acceptă plecare rapidă în port</p>
Oglindirea portului	<p>Suporta N: 1 port oglindire</p>
QoS	<p>SP (Prioritate strictă)</p> <p>SWRR (Simple Weighted Round Robin)</p> <p>WRR (Round Robin ponderat)</p> <p>Acceptă modul de încredere port 802.1p</p> <p>Acceptă modul de încredere port DSCP</p> <p>Acceptă maximum 8 mapare a calității serviciului de coadă)</p>
ACL	<p>Suporta MAC ACL și IP ACL</p>
Încărcare și upgrade	<p>Suportă upgrade FTP/TFTP/HTTP Acceptă importul și exportul de configurare</p>
Management și întreținere	<p>Telnet, Consolă</p> <p>SNMP V1/V2/V3</p> <p>Gestionarea și întreținerea WEB</p> <p>Ping/Tracert/Connection Detection</p> <p>Localmanagementul vizualizării</p>
Certi cate	<p>CCC、FCC、CE、RoHS</p>

IP-COM

World Wide Wireless

Sediu

IP-COM Networks Co.,Ltd.

Tel: +86 755-27653089

Fax: +86 755-27657178

E-mail: marketing@ip-com.com.cn

Site: www.ip-com.com.cn

ADAUGĂ: Turnul E3, No1001, Zhongshanyuan Road, Districtul Nanshan, Shenzhen, China.

Drepturi de ©torc2016 IP- COMNetworksC o., L td. Toate drepturile rezervate.

