

IP-COM
World Wide Wireless

W64AP

AC11230500Waavvee2 punct de acces Gigabit

W64AP

Punct de acces AC1350 Wave2 Gigabit

Introducerea Produsului

Conform IEEE 802.11ac, plafon gigabit dual-band alimentat de MU-MIMO și W64AP poate simultan cu mai mulți clienți, debit mare și îmbunătățire Cu RF de mare putere și r de antene care sunt scenarii de distanță optimă, W64A wireless pe distanțe lungi astfel încât spațiu cu bariere de semnal depozite și hoteluri.



Caracteristici cheie

• Putere mare pentru o acoperire mai largă și stabilă.

• Conexiune la internet Gigabit pentru o experiență ultra-rapidă.

• Rată de date dual-band de până la 1317 Mbps.

• Gestionare centralizată de către toate AC-urile IP-COM și routerele de întreprindere.

caracteristicile produsului



De mare putere

RF de mare putere și antenele omnidirecționale de mare câștig încorporate garantează o acoperire mai largă și stabilă.



IEEE 802.11ac Wave2

Alimentat de tehnologia MU-MIMO, un singur W64AP poate comunica cu mai mulți clienți wireless simultan, permițându-vă să vă bucurați de un randament mai mare și de o experiență mai bună.



Dual-band pentru mai mulți clienți conectați

W64AP permite clienților care acceptă banda de 2,4 GHz sau 5 GHz sau ambele să se conecteze la aceasta în același timp, triplând cantitatea de clienți conectați ai AP-ului tradițional cu o singură bandă.



Conexiune la internet Gigabit pentru o experiență ultra-rapidă

Rata de date dual-band de până la 1317 Mbps și portul Gigabit Ethernet vă oferă conexiuni la internet ultra-rapide.

caracteristicile produsului



RF încorporat pentru optimizare inteligentă

Disponând de diverși algoritmi anti-interferență, RF încorporat permite W64AP să aloce uniform resurse de lățime de bandă pentru mai mulți utilizatori, să filtreze interferențele și să optimizeze rata de date, oferindu-vă o putere de semnal garantată și o experiență wireless de încredere.



Etichetare VLAN pentru SSID

W63AP vă permite să setați mai multe SSID-uri, iar caracteristica compatibilă cu IEEE 802.11q VLAN vă permite să adăugați etichete VLAN pentru SSID-uri, protejând astfel securitatea rețelei dumneavoastră.



Sursă standard PoE și sursă de alimentare CC pentru o implementare ușoară

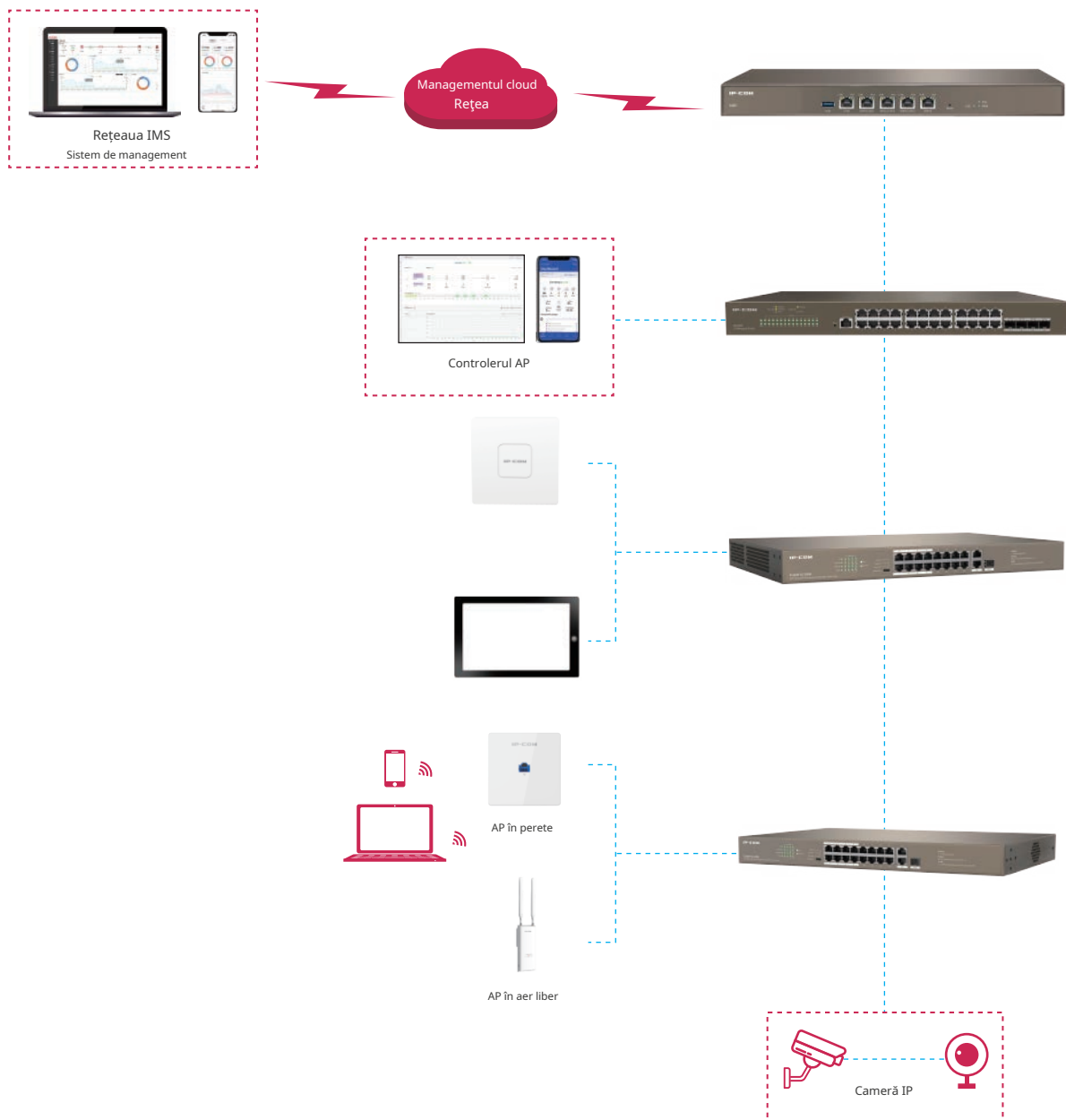
Puteți utiliza un echipament de aprovizionare PoE compatibil cu IEEE 802.3at sau un adaptor de alimentare de 12 V CC pentru a porni W64AP.



Management centralizat

Aveți voie să configurați și să gestionați mai multe W64AP într-o manieră centralizată prin toate controlerile de acces (AC) IP-COM și routerele de întreprindere care includ funcționalitate AC și vă bucurați de gestionarea, configurarea și monitorizarea simplă a tuturor punctelor de acces.

Scenarii de aplicare



Ambalare

Informații despre produs	
Model	W64AP
Aspect	Tavan
Dimensiuni	178mm* 178mm* 38 mm
Specificații hardware	
Banda de frecvență	2.400 -2.4835 GHz, 5.150 - 5.250 GHz
Standarde wireless	IEEE 802.11a, IEEE 802.11b, IEEE 802.11g, IEEE 802.11n, IEEE 802.11ac
Rată de date de 2,4 GHz	1 - 450 Mbps
Rata de date de 5 GHz	6 - 867 Mbps
Port Ethernet	1*10/100/1000 Base-TX port RJ45
Buton	1*Resetare
Indicator cu LED	1 * Putere
Max. consumul de energie	Încărcare completă 13,5 W
Alimentare standard	IEEE 802.3at PoE, DC 12V 1.5A
Specificații software	
Moduri de operare	AP, Client+AP
ascunde SSID	Sprrijinit
Max. Nr. SSID	2,4 GHz: 8; 5 GHz: 4
Max. clienții conectați	2,4 GHz: 128; 5 GHz: 256
WEP	Sprrijinit
WPA-PSK	AES/TKIP
WPA2-PSK	AES/TKIP
WPA	Sprrijinit
WPA2	Sprrijinit
Controlul accesului	Bazat pe adresa MAC
Putere de transmisie reglabila	Sprrijinit
Analiza de frecvență	Sprrijinit
Izolare AP	Sprrijinit
Controlul clienților conectați	Sprrijinit
pragul RSSI	Sprrijinit

Ambalare

WMM	Sprijinit
Etichetare VLAN pentru SSID	Sprijinit
Recepție semnal	4 dBi
2,4 GHz Max. putere de iesire	23 +/- 1,5 dBm
5 GHz max. putere de iesire	23 +/-1,5 dBm
Sensibilitate RX 802.11b	- 94 dBm
Sensibilitate RX 2,4 GHz 802.11n (MCS7).	- 75 dBm
Sensibilitate RX 802.11a de 5 GHz	- 98 dBm
Sensibilitate RX 5 GHz 802.11n (MCS7).	- 79 dBm
Prefer 5 GHz	Sprijinit
Control indicator LED	Sprijinit
Instrument de diagnosticare	Ping, Traceroute
Repornire programată	Sprijinit
Reporniți la intervalul specificat	Sprijinit
management	Interfața de utilizare web
Jurnalele de sistem	Sprijinit
Upgrade de firmware	Upgrade local și AC
Reporniți	Repornire locală și AC
Resetați	Resetare locală și AC
Configurație de rezervă	Sprijinit
Restabiliți configurația	Sprijinit

Mediul de operare

Adresă IP de conectare implicită	192.168.0.254
Nume de utilizator implicit	admin
Parolă implicită	admin
Temperatura de Operare	- 10°C -45°C
Umiditatea de funcționare	(10%-90%) RH, fără condensare
Temperatura de depozitare	- 30°C -70°C
Umiditatea de depozitare	(10%-90%) RH, fără condensare

Ambalare

Certificate	CE\FCC\RoHS
-------------	-------------



IP-COM NETWORKS CO., LTD.

Turnul E3, No.1001, Zhongshanyuan Road,
districtul Nanshan, Shenzhen, China. 518052

Serviciu: info@ip-com.com.cn

Întrebare: marketing@ip-com.com.cn

Tel: +86-755-27653089