

DORCAS-87N512(S)

Inciuitoare electromecanica incastrabila pentru usi de sticla

Imagine



Descriere

DORCAS-87N512(S) este o incuietoare electromecanica fail - safe, incastrabila pentru usi de sticla. Nu este necesara montarea unei alte incuietori mecanice suplimentare, aceasta fiind solutia perfecta de blocare pentru usile cu toc din lemn, metal sau PVC si foaie de usa din sticla de pana la 12mm grosime.

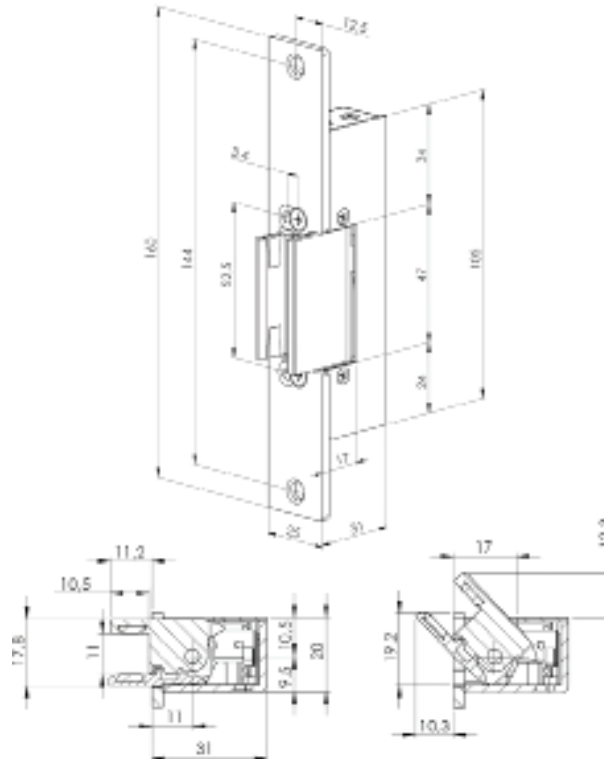
Caracteristici

| | |
|---------------------------------|-----------|
| •Mod de functionare | Fail-safe |
| •Grosime max. foaie de usa: | 12mm |
| •Zavor ajustabil: | Nu |
| •Zavor radial: | Nu |
| •Memorie mecanica: | Nu |
| •Rezistenta la picaturi de apa: | Nu |
| •Rezistent la foc: | Nu |
| •Monitorizare: | Nu |
| •Suport montare inclus: | Da |

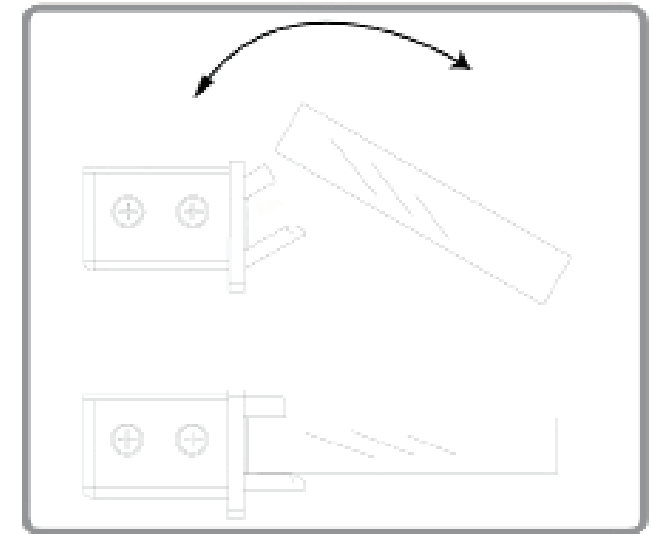
Specificatii

| | |
|-----------------------------|------------------------|
| •Tensiune de alimentare | 12Vcc |
| •Curent absorbit | 160mA |
| •Rezistenta bobina | 8 Ohm |
| •Forta de retinere | 2550N/ 260 kg-f |
| •Durata de viata | 250.000 de deschideri |
| •Temperatura de functionare | -15°C ~ +40°C |
| •Umiditate relativa | <90% (fara condensare) |
| •Ajustare zavor | - |
| •Adancime zavor | 11.2mm |
| •Dimensiuni | 160(H)x25(l)x31(A) mm |
| •Finisaj | Otel inoxidabil |
| •Masa bruta | 0.65 kg |

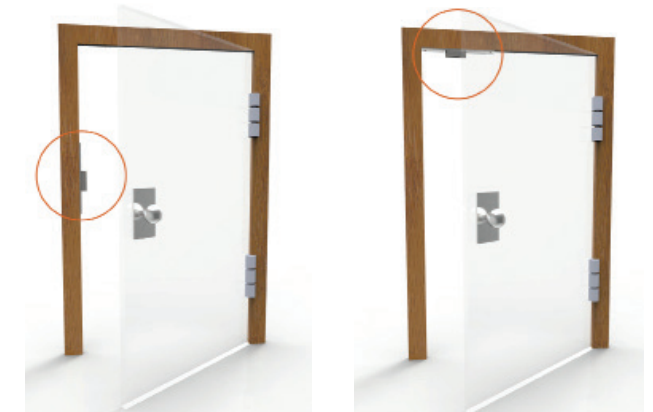
Dimensiuni



Schema functionare



Instalare



Instalare pe partea laterala a tocului

Instalare pe partea superioara a tocului

Observatii



EEE FAC OBIECTUL UNEI COLECTARI SEPARATE