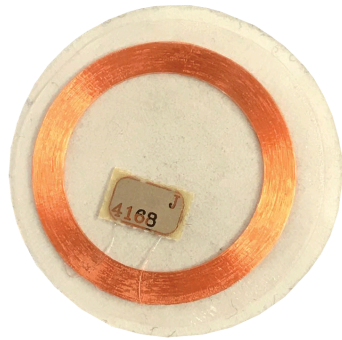


# IDT-3000EM

Eticheta de proximitate autoadeziva, cu cip EM4100

## Imagine

---



## Descriere

---

IDT-3000EM este o eticheta de proximitate autoadeziva, cu cip EM4100 125kHz.

## Caracteristici

---

•Cip:	EM4100 compatibil
•Tip:	Autoadeziva pe ambele fete
•Culoare:	Alba
•Format:	Wiegand 26

## Specificatii

---

•Frecventa:	125 kHz
•Temperatura de operare:	-40 ~ +85 °C
•Diametru:	25(∅) mm
•Grosime:	0.6 mm

## Observatii

---



EEE FAC OBIECTUL UNEI  
COLECTARI SEPARATE