



RFAP-103-MF

Terminal de control acces si pontaj standalone cu tastatura si cititor de carduri Mifare 13.56MHz

Imagine

ZKTeco



YLI ETERNIT ACCES srl
A.: HAIDUCULUI 3A, CLUJ-NAPOCA
T.: +40 264 484989
W.: www.yli.ro

RFAP-103-MF
Terminal de control acces si pontaj standalone cu tastatura si cititor de carduri Mifare 13.56MHz
FISA TEHNICA



Descriere

RFAP-103-MF este un terminal de control acces si pontaj cu tastatura si cititor de carduri.

Ecranul LCD permite gestionarea facila a utilizatorilor precum si efectuarea diverselor operatii de control acces direct de pe dispozitiv. De asemenea, aceste operatii pot fi efectuate prin intermediul software-ului dedicat pentru PC si incarcate pe dispozitiv cu ajutorul comunicatiei TCP/IP, RS232/RS485.

Portul USB al echipamentului permite incarcarea si descarcarea de informatii, inclusiv utilizatori sau inregistrari de evenimente.

RFAP-103 este ideal pentru controlarea accesului si realizarea pontajului in cladiri de birouri, fabrici mici etc.

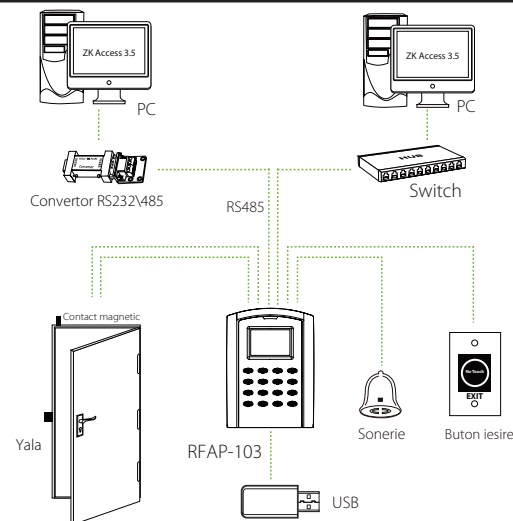
Caracteristici

- Tastatura si cititor Mifare 13.56MHz integrat
- Carcasa rezistenta la socuri
- Ecran LCD iluminat
- 30.000 de carduri, 30.000 de parole si 50.000 de evenimente
- Functie de pontaj
- Feedback audio si luminos
- Taste dedicate functii (Check-In/Out, Break-In/Out)
- Wiegand In/Out
- Comunicatie TCP/IP si RS485/RS232
- Buton iesire, buton sonerie, alarma, senzor usa, yala electrica
- Instalare usoara si rapida

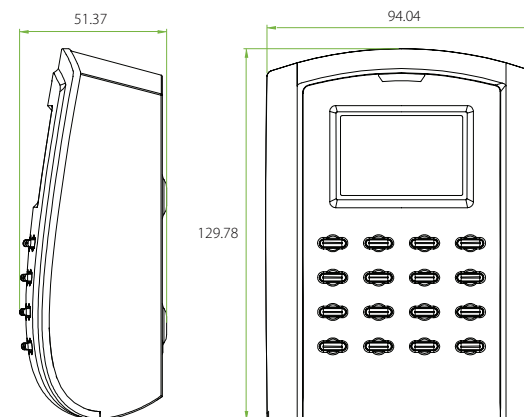
Specificatii

Mod de identificare	Carduri RFID, PIN
Capacitate utilizatori	30000
Capacitate carduri/PIN	30000/ 30000
Capacitate evenimente	50000
Carduri compatibile	Mifare 13.56MHz sau compatibil
Distanta de citire	4-8cm
Deschidere usa	Card, PIN (combinatii)
Mod de programare	Software ZkAcces 3.5
Comunicatie	Wiegand in/out, RS485/RS232, TCP/IP
Senzor usa	Da (NO/NC)
Alarma	Releu (NO)
Comanda incuietoare	Releu NO/NC, mono-stabil temporizat, 1-255 secunde
Curent maxim yala	1A/30V
Functii	Pontaj , buton cerere iesire, buton sonerie, anti-passback, cod operatii
Protectie	Anti-demontare, IP42, incercari esuate consecutive
Alimentare	12Vcc/ 3A
Material carcasa	ABS
Dimensiuni	130(H) x 94(L) x 51.5(A)mm
Masa bruta	0.7kg
Temperatura/Umiditate	0°C ~ +45°C, 20~80% (fara condensare)
Aplicabilitate	Interior

Configuratie



Dimensiuni



Observatii



EEE FAC OBIECTUL UNEI
COLECTARI SEPARATE