

WM-5000V4S

Sistem de verificare tur patrula cu lanterna si cititor de proximitate RFID 125kHz incorporat, carcasa metalica, IP67

Imagine



Descriere



WM-5000V4S este un cititor de proximitate RFID 125kHz cu lanterna LED pentru verificare activitate patrula, folosit pentru scanarea punctelor de control prestabilite.

Echipamentul este prevazut cu cablu USB cu fixare magnetica, pentru transferul de date si reincarcare acumulator.

Descarcarea evenimentelor se poate efectua prin USB direct pe calculator sau pe statia de descarcare evenimente WM-5000H2. Statia de descarcare evenimente va transmite datele catre centru de comanda prin comunicatie 3G.

Constructia metalica robusta si gradul de protectie IP67, ii confera dispozitivului rezistenta extrem de ridicata la socuri mecanice, durabilitate in timp si permite functionarea acestuia pe o plaja larga de temperatura -40°C ~ +85°C.

Caracteristici

- Container de silicon in carcasa metalica învelita în cauciuc
- Lanterna LED
- Buton touch ON/ OFF lanterna
- Componente de nivel militar
- Cablu USB cu fixare magnetica (POGO)
- Comunicatie USB 2.0
- Indicator status LED si vibratii
- Acumulator Li-Ion reincarcabil cu durata mare de utilizare
- Protectie date in caz de deconectare accidentala
- Protectie la intemperii IP67
- Design-ul unic rezistent la socuri mecanice, face posibila functionarea acestuia pe o plaja larga de temperatura (-40°C ~ +85°C)

Specificatii

- | | |
|---------------------------|-------------------------------------|
| • Cititor de proximitate: | RFID EM 125kHz |
| • Activare cititor: | Auto-inductie |
| • Distanța de citire: | 3 ~ 5cm |
| • Adaptor alimentare: | 5Vcc/ 1A |
| • Acumulator: | Li-Ion, 3.7Vcc/ 1150mAh |
| • Autonomie: | Pana la 6000 de citiri |
| • Comunicatie: | USB 2.0 |
| • Transfer date USB: | Upload 11000 loguri per minut |
| • Memorie ROM: | 4Mbit |
| • Capacitate stocare: | 60000 evenimente |
| • Material: | Metal, rezistent la socuri mecanice |
| • Temperatura de operare: | -40°C ~ +85°C |
| • Masa neta: | 243g |
| • Dimensiuni: | 148(L) x 42(l) x 34(H)mm |

Software management patrula

- Utilizatori multipli cu drepturi de administrare diferite
- Stabilire puncte de patrula si organizare plan tur patrula
- Log-uri evenimente
- Istoric tur patrula
- Generare rapoarte activitate
- Back-up automat al datelor
- Baza de date criptata
- Grafice statistice
- Aplicatie CLOUD disponibila (intrebat agentul de vanzari)

Protectie la intemperii IP67



Cablu USB cu fixare magnetica



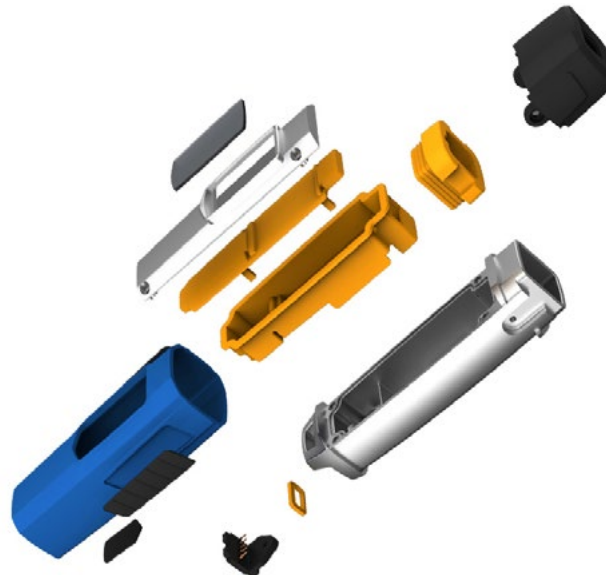
Design unic rezistent la socuri mecanice



Dimensiuni



Parti si functii



Semnificatie indicator status (LED, vibratii)

- 3 flash-uri LED rosu - bateria este descarcata. Reincarcati.
- LED rosu aprins constant - bateria se incarcara.
- LED verde aprins constant - bateria este incarcata.
- 1 vibratie si 1 flash LED albastru - citire cu succes.
- 3 vibratii si 3 flas-uri LED alb - eroare data/ora. Conectati la PC si sincronizati ora.
- 4 vibratii si 4 flash-uri LED alb - problema cu memoria. Contactati service-ul autorizat.
- 6 vibratii si 6 flash-uri LED alb - memoria este plina. Conectati la PC si descarcati evenimentele.

Continut pachet

• Sistem de verificare tur patrula	1 buc.
• Adaptor alimentare 5Vcc/ 1A	1 buc.
• Cablu USB cu fixare magnetica	1 buc.
• CD Software	1 buc.
• Manual de utilizare	1 buc.
• Borseta transport	1 buc.

Produse complementare

• Statie de descarcare evenimente	WM-5000H2
• Carte de evenimente	WM-5000E8/EM
• Tag RFID 125kHz check point	IDT-2500EM

Atentionari si recomandari

Atentionari:

- Este interzisa submersia completa in lichide.
- Este interzisa lovirea cu intentie a cititorului RFID.
- Este interzisa deschiderea echipamentului si dezmembrarea acestuia cu exceptia opratiei de inlocuire a bateriei.
- Este interzisa demontarea/ montarea dispozitivului in mediu cu umiditate ridicata.
- Tineti echipamentul la distanta de agenti corozivi, detergenti sau alte substante chimice daunatoare. Curatati cu alcool si carpa moale.

Atentie! Nerespectarea celor de mai sus poate atrage anularea garantiei.

Recomandari:

- Asigurati-va ca tagurile paznicilor nu sunt citite in mijlocul patrulilor ci inainte de inceperea acestora.
- La prima incarcare asigurati-va ca bateria este incarcata complet pentru a asigura o durata mare de viata a bateriei.
- Pentru incarcare conectati la incarcator, LED-ul rosu se va aprinde. Decuplati incarcatorul cand LED-ul verde se aprinde.
- Utilizati doar incarcatorul furnizat cu echipamentul.

Observatii



EEE FAC OBIECTUL UNEI
COLECTARI SEPARATE

