

# F007-EM

Terminal de control acces cu cartele de proximitate si amprente

## DESCRIERE

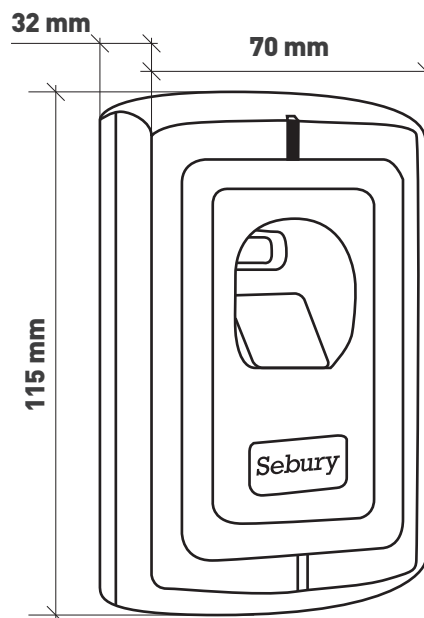
F007-EM este un terminal de acces control care functioneaza cu cartele de proximitate (125KHz) si amprente (biometric). Poate fi folosit ca si controler stand-alone sau cititor secundar. Doua terminale pot fi conectate intre ele in mod interlink sau interlock. Inrolarea se face cu ajutorul cardurilor master sau a amprentelor master. Programarea se face cu ajutorul telecomenzii IR incluse.

## CARACTERISTICI

- Carcasa anti-vandal
- Iesire/Intrare Wiegand 26
- 160 de amprente si 2000 de carduri
- Deschidere usa cu amprenta/card/amprenta+card
- Functioneaza in mod fail-safe sau fail-secure
- Protectie la scurt-circuit pe circuitul de comanda a incuietorii
- Inrolare usoara cu ajutorul cardurilor sau amprentelor master
- Senzor de prezenta (trece automat din mod sleep in mod activ)
- Conector buton de iesire
- Buzzer incorporat
- Resetarea nu sterge informatiile utilizatorilor
- In mod interlink capacitatea utilizatorilor se dubleaza

## SPECIFICATII

- Tensiune de alimentare – 12Vcc +/- 10%, ≤ 90mA
- Temperatura: -15°C ~ 60°C
- Senzor amprenta: 450DPI
- Distanța citire card: 20 - 50mm
- FAR: < 0.001 % (la nivel de securitate 3)
- FRR: < 0.1 % (la nivel de securitate 3)
- Dimensiuni: L115mm x W70mm x H32mm.
- Greutate: 500g



## Fisa tehnica

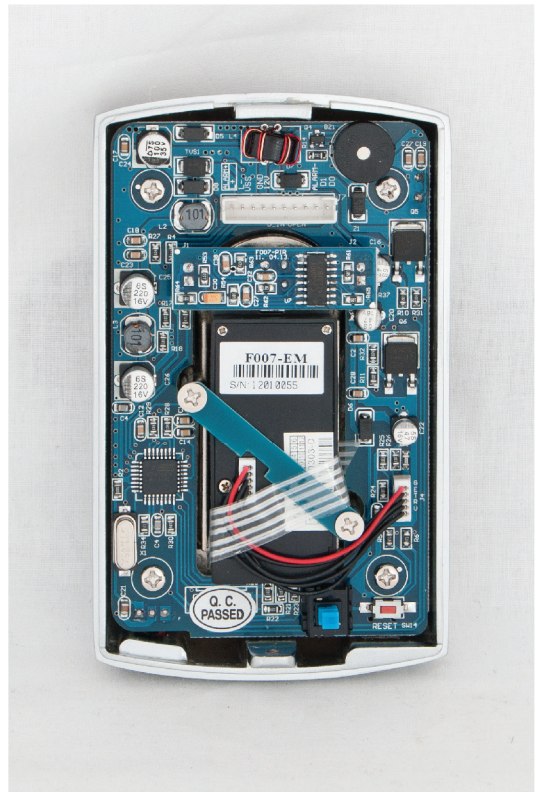
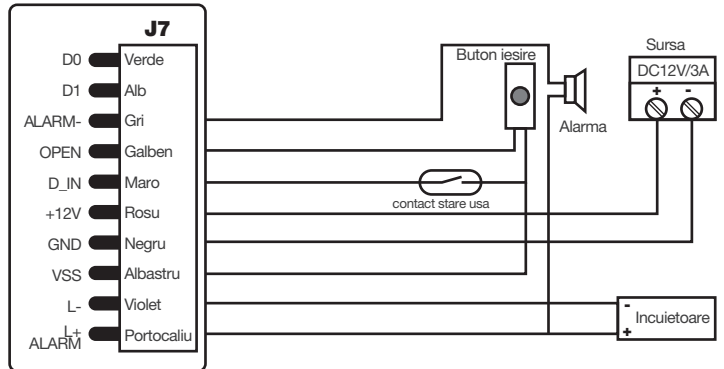
1

# F007-EM

Terminal de control acces cu cartele de proximitate si amprente

## SCHEMA ELECTRICA

D0	Wiegand I/O
D1	Wiegand I/O
ALARM-	Pol negativ alarma
OPEN	Buton iesire
D_IN	Contact stare usa
+12V	Alimentare +12V cc
GND	Pol negativ alimentare
VSS	Pol negativ buton iesire/contact stare usa
L-	Pol negativ incuietoare
L+/ALARM+	Pol pozitiv incuietoare/alarma



## Fisa tehnica

2