

YB-500IN(LED)

Bolt electromagnetic aplicat pentru usi cu toc ingust

Imagine



Descriere

YB-500IN(LED) este un bolt electromagnetic fail-safe ce se monteaza aplicat. Acesta a fost proiectat pentru a fi instalat pe usi cu rama sau toc ingust.

Carcasa anti-vandal este confectionata din aluminiu, iar boltul din INOX 304.

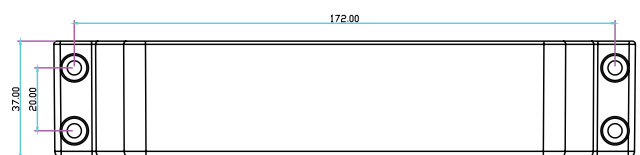
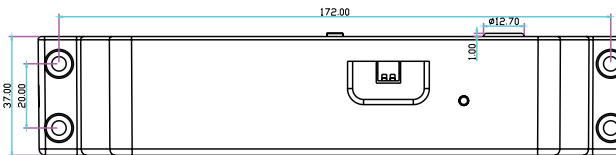
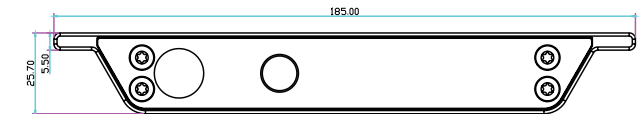
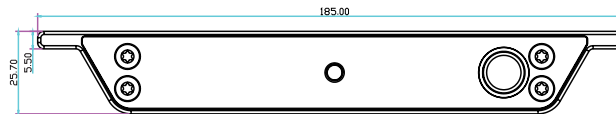
Caracteristici

- Actionare normala, Fail-safe
- Contacte monitorizare COM-NO
- Protectie impotriva variatiilor de tensiune
- Protectie la curent invers (MOV)
- Blocare automata la inchiderea usii (senzor magnetic)
- Potrivit pentru usi de lemn, metal, PVC
- LED indicator de stare
- Testat la 500.000 de deschideri
- Temporizare: 0, 3, 6, 9 secunde
- Blocare automata la 5 secunde daca nu este exercitata nicio actiune
- Certificate CE & MA

Specificatii

- Tensiune de alimentare: 12Vcc
- Curent absorbit: 230mA -in repaus
960mA - la declansare
- Forta de retinere: 9806 N (1000 kgf)
- Distanta maxima de inductie magnetica: 8mm
- Montare: aplicata
- Material: aluminiu + INOX 304
- Temperatura: -20°C ~ +60°C
- Umiditate: 0~90% (fara condensare)
- Dimensiuni corp: 185(H) x 37(l) x 25.7(A)mm
- Dimensiuni contraplaca: 185(H) x 37(l) x 25.7(A)mm
- Dimensiuni bolt: 16(L) x 12.7(Ø)mm
- Masa bruta: 1.2kg

Dimensiuni



Conexiuni

- Rosu - 12Vcc
- Negru - GND
- Portocaliu - comanda deschidere
- Verde - contact monitorizare NO
- Alb - contact monitorizare COM

ATENTIE! Pentru deblocare folositi comanda de deschidere (firul portocaliu) conectata la borna negativa a alimentarii.

Observatii



EEE FAC OBIECTUL UNEI
COLECTARI SEPARATE