

**IP-COM**  
World Wide Wireless

# W86AP

AC1200 DuAaCl 1B2a0n0 G...uaebi2t IPunct de acces n-igWaablilt

# W36AP

## Punct de acces AC1200 Dual Band Gigabit In-Wall

---

### Introducerea Produsului

AC1200 Dual Band Gigabit In-Wall A Point (AP) este un punct de acces IP-COM de înaltă performanță conceput pentru camere de hotel, apartamente, compartimente KTV și alte standarde Conform protocolului IEEE 802.11ac și prevăzut cu MU- Noologia MIM, AP-urile din această serie acceptă o viteză fără fir dual-concurent de până la 1167 Adoptarea designului standard de 86 mm x 86 mm permite ca AP-ul să poată fi instalat cutii electrice în perete de 86 mm x 86 mm x 75 mm. Aplicația elegantă și rafinată se potrivește bine cu decorarea interioară a camerei. Cu ajutorul structurii existente a casetei electrice, AP vă ajută să vă implementați cu ușurință rețelele wireless, eliberându-vă de rețelele care consumă mult timp și abordând eficient problema semnalului WiFi slab din camerele de oaspeți.



## Caracteristici cheie

✓ Autocolante multicolore pentru panouri AP colorate.

✓ Viteză wireless simultană de până la 1167 Mbps.

✓ Design în perete de 86 mm x 86 mm, carcasă ultra-subțire și aspect la modă.

✓ Alimentare standard PoE acceptată, facilitând instalarea.

✓ Gestionarea centrală a IP-COM sistem complet AC și router de întreprindere acceptate.

## caracteristicile produsului



### Paste de panouri colorate, o potrivire perfectă pentru mediul de instalare

Autocolantele multicolore pentru panouri fac ca AP să se potrivească bine cu mediul de instalare.



### Design standard de 86 mm x 86 mm pentru o instalare ușoară

Designul standard de 86 mm x 86 mm și aspectul elegant fac ca AP să se potrivească bine cu diverse decorațiuni interioare.



### Reclamație cu IEEE 802.11ac și WAVE2.0

Prezentat cu tehnologia MU-MIMO, un singur AP poate comunica cu mai multe terminale wireless în același timp, îmbunătățind semnificativ viteza de concurență multi-utilizator și îmbunătățind experiența utilizatorului.



### Antene omnidirecționale încorporate

Cu antenele integrate optimizate omnidirecționale cu câștig ridicat, W63AP are performanțe mai bune în ceea ce privește radierea semnalelor fără fir și își extinde considerabil acoperirea fără fir.

## caracteristicile produsului



### Concurență de 2,4 GHz și 5 GHz pentru o capacitate mai mare

Cu atât banda pură de 5 GHz cu mai puține interferențe, cât și banda de 2,4 GHz cu compatibilitate mai puternică și distanță de transmisie mai lungă, AP-ul permite accesul terminalilor wireless de 2,4 GHz și 5 GHz în același timp, asigurând accesul mai multor clienți wireless. AP-ul unic are o capacitate de peste trei ori mai mare decât AP-ul tradițional cu bandă unică.



### Navigare prin spectru (prioritate 5 GHz), o escortă pentru performanța rețelei

AP-ul permite în mod inteligent clienților fără fir să se conecteze cu prioritate la rețeaua wireless de 5 GHz, asigurând echilibrarea sarcinii la benzi duale și îmbunătățind performanța wireless.



### Optimizare precisă a semnalului RF, o garanție a acoperirii WiFi în 2 camere fără zona moartă

Cu cipul RF independent, AP-ul separă partea de alimentare și partea de procesare a semnalului WiFi, evitând complet interferența câmpului magnetic de putere asupra semnalului WiFi. Îmbunătățit de antena de înaltă performanță, AP-ul poate acoperi două camere de hotel una lângă alta cu WiFi complet.



### Sursă de alimentare standard PoE, o asigurare a upgrade-ului și instalării ușoare a AP

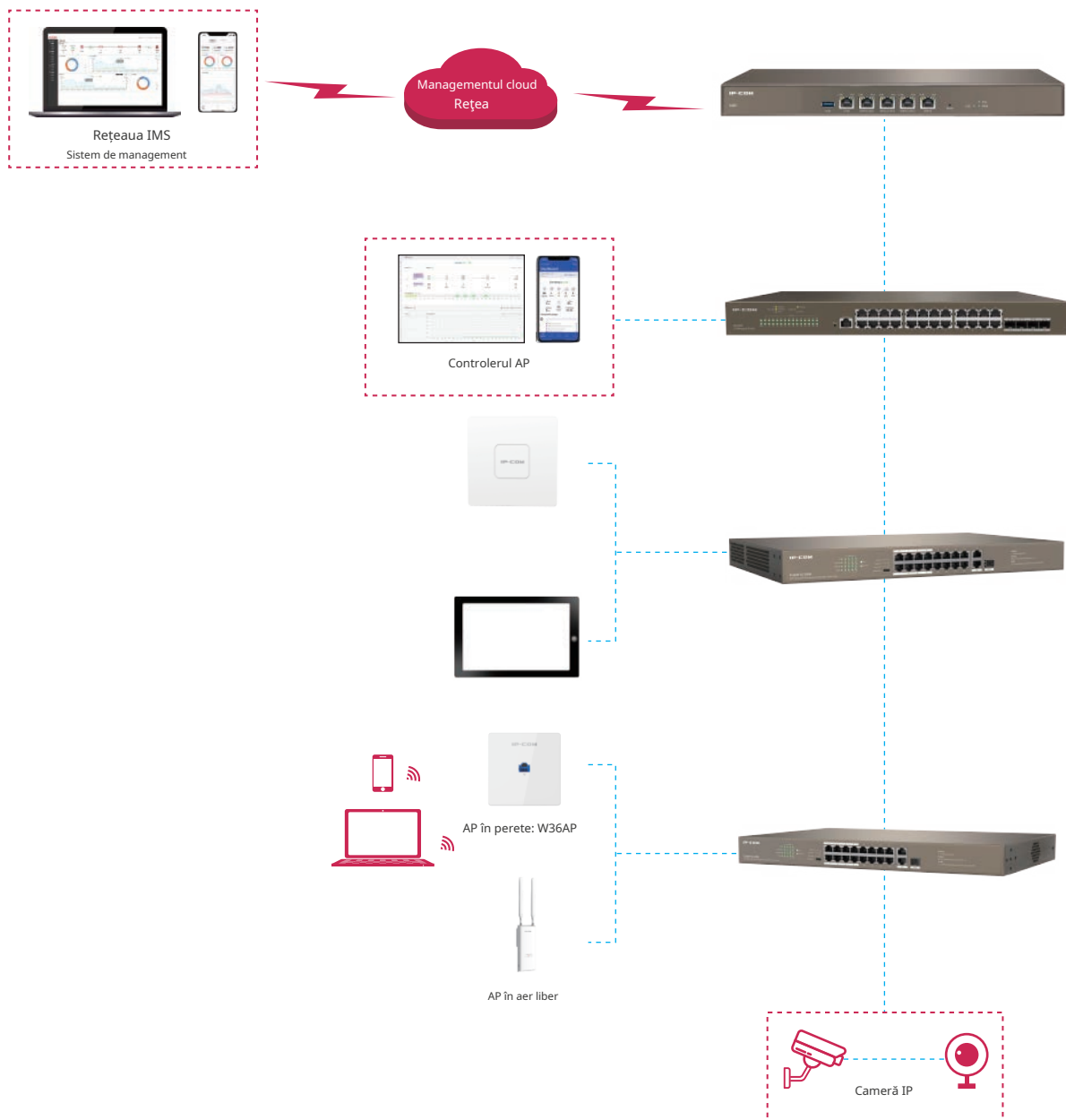
AP-ul poate fi alimentat de dispozitivele PoE. Cu un cablu Ethernet, AP-ul poate fi alimentat și transmite date în același timp. Distanța maximă de alimentare de până la 100 de metri permite instalarea cu ușurință a AP-ului în hoteluri sau case, fără a întrerupe structura existentă a liniei de alimentare.



### Sprijină configurarea și managementul unificat

AP-ul acceptă gestionarea și configurarea unificate a AC-urilor IP-COM și a routerelor de întreprindere, permițând administratorilor de rețea să gestioneze, să configureze și să monitorizeze toate AP-urile în mod convenabil.

# Scenarii de aplicare



## Ambalare

Informații despre produs	
Model	W36AP
Aspectul produsului	Punct de acces în perete
Dimensiunea produsului	86 mm* 86 mm* 32 mm
Scenarii de aplicare	Acoperire WiFi pentru apartamente/vile/camere de hotel mari
Specificații hardware	
Banda de frecvență de lucru	2.400-2.4835 GHz, 5.15 0 -5.250 GHz
Standard de protocol fără fir	IEEE 802.11a/b/g/n/ac
Rata de acces de 2,4 GHz	1-300 Mbps
Rata de acces de 5 GHz	6-867 Mbps
Conexiuni maxime de 2,4 GHz	128
Conexiuni maxime de 5 GHz	128
Port Ethernet	2 porturi de bază TX 10/100/1000
Butonul de resetare	1 buton de resetare
Indicatoare LED	1 x indicator LED SYS și 1 x indicator LED LAN
Consumul de energie al întregului dispozitiv	Sarcina maxima 7,8 W
Modul de alimentare	IEEE 802.3af
Câștig antenă de 2,4 GHz	4 dBi
Câștig antenă de 5 GHz	4 dBi
Putere de ieșire de 2,4 GHz	20+/-1,5 dBm
Putere de ieșire de 5 GHz	16+/-1,5 dBm
11b 1 Mbps Sensibilitate recepționată	- 95 dBm
11n MCS7 Sensibilitate primită	- 73 dBm
11a 6 Mbps Sensibilitate recepționată	- 93 dBm
11ac MCS7 Sensibilitate primită	- 75 dBm
Specificații hardware	
Mod de operare	AP, Client + AP
Ascundeți SSID	Sprijiunit
Număr SSID de 2,4 GHz	8
Număr SSID de 5 GHz	4
SSID chinezesc	Sprijiunit

## Ambalare

WEP	Criptare pe 64/128 de biți acceptată
WPA-PSK	AES/TKIP
WPA2-PSK	AES/TKIP
WPA	Srijinit
WPA2	Srijinit
Control acces wireless	Filtrarea bazată pe adrese MAC este acceptată
Reglarea puterii TX	Srijinit
Izolarea SSID	Srijinit
izolare AP	Srijinit
Limită de acces wireless pentru utilizatori	Srijinit
Limită de acces client cu semnal slab	Srijinit
WMM	Srijinit
Navigare în bandă de 5 GHz (prioritate de 5 GHz)	Srijinit
Multicast la Unicast	Srijinit
Detectare Broadcast Message Inhibare răspuns	Srijinit
Controlul accesului	Srijinit
Legarea VLAN și SSID	Srijinit
Control LED	Srijinit
Instrument de diagnosticare	ping
Repornire temporizată	Srijinit
Repornire ciclică	Srijinit
Managementul dispozitivelor	Administrare web
Detectare uplink	Srijinit
Watchdog hardware	Srijinit
Gestionarea jurnalelor de la distanță	Srijinit
Bușteni	Jurnal de sistem
Upgrade de firmware	Upgrade local și actualizat de AC
Reporniți	Repornire locală și repornită de AC
Resetați	Resetare locală și resetare prin AC
Backup	Srijinit
Restabili	Srijinit
Managementul AC	AC1000/AC2000/AC3000 acceptat

# Ambalare

AP de tavan fără fir	
Adresă IP de conectare implicită	192.168.0.254
Nume de utilizator implicit	admin
Nume de utilizator implicit	192.168.0.254
Temperatura de Operare	- 10°C până la 45°C
Umiditatea de funcționare	10% - 90% RH (fără condensare)
Temperatura de depozitare	- 30°C până la 70°C
Umiditatea de depozitare	10% - 90% RH (fără condensare)

**IP-COM**  
World Wide Wireless

**IP-COM NETWORKS CO., LTD.**

Turnul E3, No.1001, Zhongshanyuan Road,  
districtul Nanshan, Shenzhen, China. 518052  
Serviciu: info@ip-com.com.cn  
Întrebare: marketing@ip-com.com.cn  
Tel: +86-755-27653089